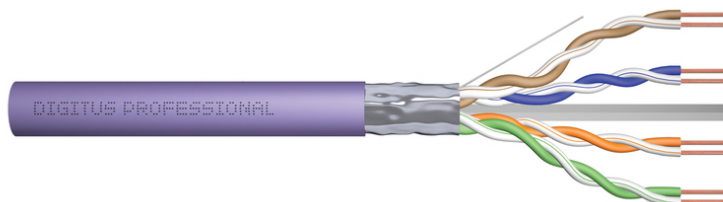


DIGITUS Cavo di installazione a doppino intrecciato Cat 6 F-UTP

DK-1623-VH-305
EAN 4016032344063



CAT 6 F-UTP installation cable, 250 MHz Eca (EN 50575), AWG 23/1, 305 m drum, sx, purple

I cavi di installazione DIGITUS® categoria 6 F-UTP sono progettati e testati secondo la normativa ISO/IEC 11801, TIA/EIA 568B le specifiche tecniche EN50173 categoria 6. Ogni cavo è formato da conduttori isolati in polietilene AWG 23 in 8 colori diversi. I cavi sono attorcigliati in 4 coppie con lunghezze diverse. I dettagli stampati sul rivestimento esterno contengono il nome del marchio e il numero dell'articolo. Il cavo sarà consegnato in una scatola di cartone rimovibile o su un tamburo di legno, semplificando così l'installazione.

Le migliori prestazioni e qualità della connessione per la vostra rete.

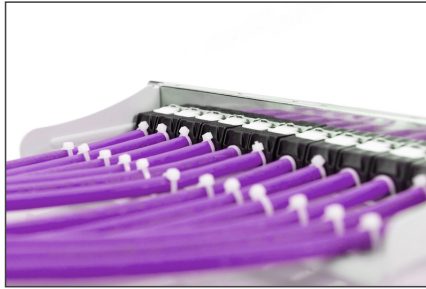
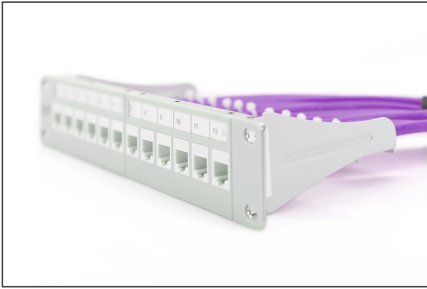
- Proprietà fisiche:
- Conduttore: AWG 23/1, filo di rame rosso, diametro 0,57 mm nominale
- Isolamento: HD-PE
- Numero complessivo di conduttori isolati: 8, intrecciati in 4 coppie
- Codice del colore: blu-bianco, arancione-bianco, verde-bianco, marrone-bianco
- Schermatura della coppia: nessuna
- Schermatura totale: Foglio di poliestere rivestito da alluminio, ricoperto al 100%, cavo d continuità
- Guaina esterna: Senza alogeni (FRNC-B/LSZH-1)
- Spessore della guaina esterna: 0,50 mm nominale
- Colore: Viola (RAL 4005)
- Proprietà meccaniche:
- Carico di trazione: max. 150N
- Raggio di curvatura dinamico: 8x AD mm min.

- Raggio di curvatura statica: 4x AD mm min.
- Gamma della temperatura di trasporto e di conservazione: da -20 °C a +60 °C
- Intervallo di temperatura: da -20 °C a +75 °C
- Gamma di temperature per l'installazione: da 0 °C a +50 °C
- Diametro esterno: 7,0 mm nominale
- Resistenza alla fiamma: IEC 60332-1
- Senza alogeni e densità del fumo: IEC 60754-2 e IEC 61034
- Carico di incendio: 295 MJ/km
- Proprietà elettriche:
- Impedenza media: 100 ± 5 Ohm a 1MHz - 600MHz
- Capacità: 40 pF/m nominal @ 800 Hz
- Squilibrio della capacità (coppia - terra): 1,5 pF/m max. @ 1 KHz
- Resistenza all'isolamento: 5 GOhm x km min.
- Impedenza di guasto: 147 Ohm/km max. (sbilancio resistivo max. 2%)
- Tensione di funzionamento: 72 Vdc max.
- Assorbimento di inserzione: 40 dB
- Ritardo della fase: 535 nS/100 m max.
- Ritardo della fase: 535 nS/100 m max.
- Ritardo di propagazione: 20 nS/100 m max.
- NVP: 69%
- Assortimento: Cavi di installazione a doppino intrecciato
- Categoria: CAT 6
- Schermatura: F-UTP, schermatura a foglio
- CPR: Eca
- Lunghezza: 305 m
- Colore: viola
- Guaina: LSOH
- Struttura: 4 x 2 AWG 23/1, doppino "solid core"

Logistics

| | Number (pcs) | Weight (kg) | Depth (cm) | Width (cm) | Height (cm) | cm³ |
|------------------------------|--------------|-------------|------------|------------|-------------|-----------|
| Packaging Unit Carton | 1 | 17.50 | 39.50 | 38.00 | 27.50 | 41,277.50 |
| Packaging Unit Inside | 1 | 17.50 | 39.50 | 38.00 | 27.50 | 41,277.50 |
| Packaging Unit Single | 1 | 17.50 | 39.50 | 38.00 | 27.50 | 41,277.50 |
| Net single without Packaging | 1 | 19.00 | 39.50 | 38.00 | 27.50 | 0.00 |

More images:



DIGITUS

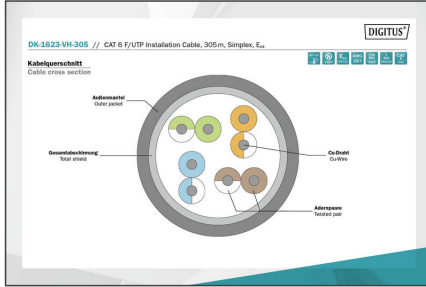
- AWG 23/1
- 250 MHz
- 1 Gbit Ethernet
- CAT 6
- 20°/1.75°
- LSZH
- Eca
- CPR class

CAT 6 F/UTP Installation Cable, 305 m, Simplex, Eca

DK.1623-VH-305 // CAT 6 F/UTP Installation Cable, 305m, Simplex, Eca

Anwendungsbeispiel
Example of use

DIGITUS



DK.1623-VH-305 // CAT 6 F/UTP Installation Cable, 305m, Simplex, Eca

Produktdaten Product Information

| | | | |
|----------------|----------------|----------------|----------------|
| Hersteller | DIGITUS | Hersteller | DIGITUS |
| Produktname | DK.1623-VH-305 | Produktname | DK.1623-VH-305 |
| Teilenummer | DK.1623-VH-305 | Teilenummer | DK.1623-VH-305 |
| Materialnummer | DK.1623-VH-305 | Materialnummer | DK.1623-VH-305 |
| Materialname | DK.1623-VH-305 | Materialname | DK.1623-VH-305 |

Technische Eigenschaften Technical Properties

| | | | |
|----------------|-----------------|----------------|-----------------|
| Spannung | 250 MHz | Spannung | 250 MHz |
| Leistung | 1 Gbit Ethernet | Leistung | 1 Gbit Ethernet |
| Kategorie | CAT 6 | Kategorie | CAT 6 |
| AWG | 23/1 | AWG | 23/1 |
| LSZH | 20°/1.75° | LSZH | 20°/1.75° |
| Flammverhalten | Eca | Flammverhalten | Eca |
| CPR | Class | CPR | Class |

DIGITUS

DK.1623-VH-305 // CAT 6 F/UTP Installation Cable, 305m, Simplex, Eca

Leistungsmerkmale Performance Features

| AWG | AWG | AWG | AWG | AWG | AWG | AWG | AWG | AWG | AWG |
|-----|-----|-----|-----|-----|-----|-----|-----|-----|-----|
| 1 | 24 | 24 | 24 | 24 | 24 | 24 | 24 | 24 | 24 |
| 2 | 24 | 24 | 24 | 24 | 24 | 24 | 24 | 24 | 24 |
| 3 | 24 | 24 | 24 | 24 | 24 | 24 | 24 | 24 | 24 |
| 4 | 24 | 24 | 24 | 24 | 24 | 24 | 24 | 24 | 24 |
| 5 | 24 | 24 | 24 | 24 | 24 | 24 | 24 | 24 | 24 |
| 6 | 24 | 24 | 24 | 24 | 24 | 24 | 24 | 24 | 24 |
| 7 | 24 | 24 | 24 | 24 | 24 | 24 | 24 | 24 | 24 |
| 8 | 24 | 24 | 24 | 24 | 24 | 24 | 24 | 24 | 24 |
| 9 | 24 | 24 | 24 | 24 | 24 | 24 | 24 | 24 | 24 |
| 10 | 24 | 24 | 24 | 24 | 24 | 24 | 24 | 24 | 24 |
| 11 | 24 | 24 | 24 | 24 | 24 | 24 | 24 | 24 | 24 |
| 12 | 24 | 24 | 24 | 24 | 24 | 24 | 24 | 24 | 24 |
| 13 | 24 | 24 | 24 | 24 | 24 | 24 | 24 | 24 | 24 |
| 14 | 24 | 24 | 24 | 24 | 24 | 24 | 24 | 24 | 24 |
| 15 | 24 | 24 | 24 | 24 | 24 | 24 | 24 | 24 | 24 |
| 16 | 24 | 24 | 24 | 24 | 24 | 24 | 24 | 24 | 24 |
| 17 | 24 | 24 | 24 | 24 | 24 | 24 | 24 | 24 | 24 |
| 18 | 24 | 24 | 24 | 24 | 24 | 24 | 24 | 24 | 24 |
| 19 | 24 | 24 | 24 | 24 | 24 | 24 | 24 | 24 | 24 |
| 20 | 24 | 24 | 24 | 24 | 24 | 24 | 24 | 24 | 24 |
| 21 | 24 | 24 | 24 | 24 | 24 | 24 | 24 | 24 | 24 |
| 22 | 24 | 24 | 24 | 24 | 24 | 24 | 24 | 24 | 24 |
| 23 | 24 | 24 | 24 | 24 | 24 | 24 | 24 | 24 | 24 |
| 24 | 24 | 24 | 24 | 24 | 24 | 24 | 24 | 24 | 24 |

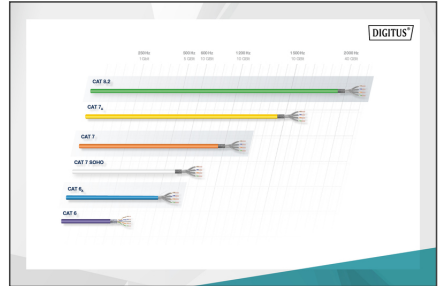
DIGITUS

DK.1623-VH-305 // CAT 6 F/UTP Installation Cable, 305m, Simplex, Eca

ETL Verifier Certificate of Conformance Number: 1611285830T-016

ETL Verifier Certificate of Conformance Number: 1611285830T-016

DIGITUS



DK.1623-VH-305 // CAT 6 F/UTP Installation Cable, 305m, Simplex, Eca

CE Kennzeichnung CE Marking

CE Kennzeichnung: B2ca, Cca, Dca, Eca, Cca, sta, d1, a1

DIGITUS

