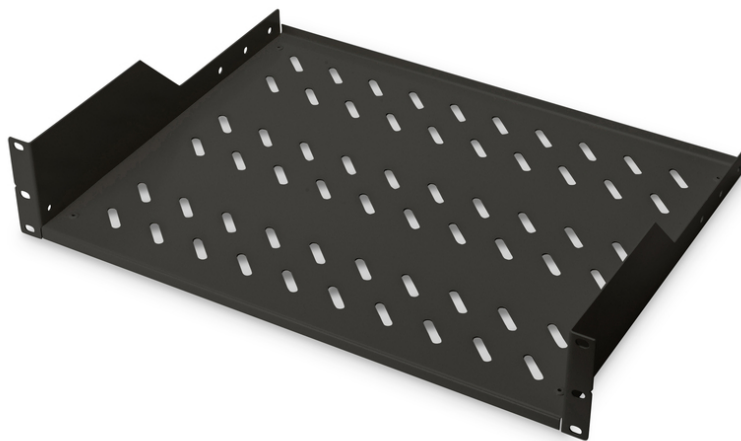


# DIGITUS Ripiano per l'installazione fissa su armadi da 483 mm (19")

DN-19 TRAY-2-SW  
EAN 4016032222613



**Ripiano 2UH installazione fissa per armadi con profondità da 450 mm 88x482x349 mm, fino a 25 kg, nero (RAL 9005)**

I ripiani per l'installazione permanente consentono una facile installazione delle guide anteriori da 483 mm (19") dei vostri armadi di rete o del server da 483 mm (19"). Grazie alla stabile lamiera perforata con un'elevata capacità di carico, sono la superficie ideale di supporto per i componenti installati non da 483 mm (19").

- Installazione fissa
- Lamiera perforata, stabile
- Incl. materiale per il montaggio

- Fissaggio in 2 punti (guide profilate anteriori di 19")
- Capacità di carico: 25 kg
- Colore: nero, RAL 9005
- Tipo di installazione: Installazione fissa
- Unità: 2
- Fattore di forma in pollici (IEC 60297): 482,6 mm (19")
- Profondità armadio adatta: ≥ 450 mm

**Package contents**

- Installation set (screws, cage nuts, washers)

Logistics						
	Number (pcs)	Weight (kg)	Depth (cm)	Width (cm)	Height (cm)	cm <sup>3</sup>
Packaging Unit Carton	5	11.66	50.00	51.00	39.50	100,725.00
Packaging Unit Inside	1	2.33	49.30	27.40	9.50	12,832.80
Packaging Unit Single	1	2.33	49.30	27.40	9.50	12,832.80
Net single without Packaging	1	2.00	35.20	48.30	8.90	0.00