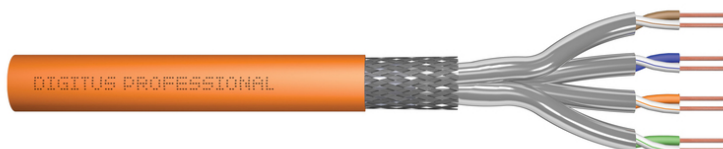


# DIGITUS Câble d'installation à paire torsadée CAT 7 S-FTP, AWG 23/1

DK-1743-VH-050  
EAN 4016032480785



## CAT 7 S-FTP Installationskabel, 1200 MHz Dca (EN 50575), AWG 23/1, 50m ring, SX, orange

Adapté pour le câblage structuré de bâtiments dans le secteur secondaire et tertiaire

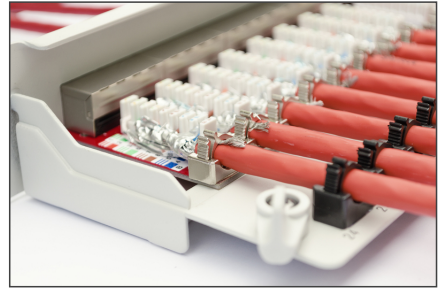
### Un débit et une qualité de connexion excellents pour votre réseau.

- Propriétés physiques :
- Conducteur : AWG 23/1, fil conducteur en cuivre nu
- Isolation : SFS-PE (gaine moussée en polyéthylène)
- Nombre total de capteurs isolés : 8, torsadés en 4 paires
- Code couleur : bleu et blanc, orange et blanc, vert et blanc, marron et blanc
- Blindage de chaque paire : film polyester doublé d'aluminium, couvre 100 %
- Blindage générale : Couverture nominale de 50 %
- Gaine extérieure: Sans halogène (FRNC-C/LSZH-3)
- Épaisseur de gaine extérieure : 0,7 mm, nominal
- Couleur: Orange (RAL 2008)
- Propriétés mécaniques:
- Résistance à la traction : 150 N max.
- Rayon de courbure dynamique : 8x AD mm min.
- Rayon de courbure statique : 4x AD mm min.
- Plage de température de transport et de stockage : -20 °C à +75 °C
- Plage de température de fonctionnement : -20 °C à +60 °C
- Plage de température en fonctionnement : 0 °C à +50 °C

- Diamètre extérieur : 7,3 mm, nominal
- Résistant au feu : IEC 60332-3-24
- Absence d'halogène et densité de la fumée : IEC 60754-2 et IEC 61034
- Valeur calorique : 620 MJ/km
- Poids : 50 kg/km
- Propriétés électriques :
- Impédance moyenne : 100 ± 5 ohm à 1 MHz - 600 MHz
- Capacité : 40 pF/m nominal @ 1 KHz
- Résistance d'isolation : 5 Gohm x km min.
- Résistance ohmique : 72 ohm/km max. (2 % max. de tolérance)
- Résistance ohmique : 147 ohm/Km max. (2 % max. de tolérance)
- Tension de fonctionnement : 72 Vdc max.
- Perte d'insertion : Grade 1 (CA-Type 1b)
- Retard de phase : 450 nS/100 m max.
- Délai de propagation : 15 nS/100 m max.
- Classe de séparation : « d » selon EN 50174-2
- NVP : 79%
- Assortiment: Câbles d'installation à paires torsadées
- Catégorie: Cat. 7
- Blindage: S-FTP, blindage par feuillard et par presse
- RPC: Dca
- RPC: Dca
- Longueur: 50 m
- Couleur: orange
- Gaine: LSOH
- Structure: 4x 2 AWG 23/1, paires torsadées blindées

Logistics						
	Number (pcs)	Weight (kg)	Depth (cm)	Width (cm)	Height (cm)	cm <sup>3</sup>
Packaging Unit Carton	1	2.60	32.00	32.00	9.00	9,216.00
Packaging Unit Inside	1	2.60	32.00	32.00	9.00	9,216.00
Packaging Unit Single	1	2.60	32.00	32.00	9.00	9,216.00
Net single without Packaging	1	0.00	12.00	24.00	80.00	0.00

More images:

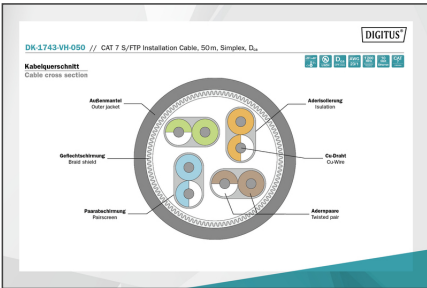


**DIGITUS**  
 AWG 23/1 1200 MHz 10 Gbit Ethernet CAT 7 1000 MHz  
 207 ± 50% LSZH Dca CPE class

**CAT 7 S/FTP Installation Cable, 50m, Simplex, D<sub>ca</sub>**

**DIGITUS**  
 DK-1743-VH-050 // CAT 7 S/FTP Installation Cable, 50m, Simplex, D<sub>ca</sub>

Anwendungsbeispiel  
 Example of use



**DIGITUS**

Produktdaten/Produkt Information		Physikalische Spezifikationen/Physical Properties	
Produktname/Prod Name	DIGITUS CAT 7 S/FTP Installation Cable, 50m, Simplex, D <sub>ca</sub>	Länge/Length	50m (Standard) / 50m (Standard) / 50m (Standard)
Material/Prod Material	PVC-LSZH / PVC-LSZH	Außen-/Outer Diameter	12.5mm (Standard) / 12.5mm (Standard) / 12.5mm (Standard)
Wärmebehandlung/Heat Treatment	170°C / 170°C	Wahlbereich/Selection Range	1-100 (Standard) / 1-100 (Standard) / 1-100 (Standard)
Flammverhalten/Flamm Behavior	LSZH / LSZH	Wahlbereich/Selection Range	1-100 (Standard) / 1-100 (Standard) / 1-100 (Standard)
Lebensdauer/Service Life	10 Jahre / 10 Jahre	Lebensdauer/Service Life	10 Jahre / 10 Jahre / 10 Jahre

**DIGITUS**

Leitungsparameter/Transmission Properties

MESS	UNIT	NEKT	FK50PT	ANK	FK50S	JK	IK50PT	FK50STP
1	2	3	4	5	6	7	8	9

**GHMT**

Certificate No. 19874-11-9  
 Category 7  
 Zertifikat No. 19874-11  
 Kategorie 7

**GHMT Type Approval**

**GHMT**

Certificate No. 19874-11  
 Class S  
 Zertifikat No. 19874-11  
 Klasse S

**GHMT Type Approval**

**DIGITUS**

GHMT Besondere Prüfverfahren/Additional Test Procedures  
 B2<sub>ca</sub> Sehr hoch Very high  
 C<sub>ca</sub> Hoch High  
 D<sub>ca</sub> Mittel Medium  
 E<sub>ca</sub> Gering Low

Lebensdauer/Service Life (Years)  
 1+  
 3

Adapter der konfigurierbaren Bauteile/Adapter of configurable parts  
 • Typenspezifisch Typ-specific  
 • Produkttyp-spezifisch Product-type-specific  
 • Produkttyp-spezifischer Steckkontakt Product-type-specific connector

Zusätzliche Anforderungen/Additional requirements  
 s  
 d  
 a

Produkt/Prod No.  
 C<sub>ca</sub> s1a d1 a1

