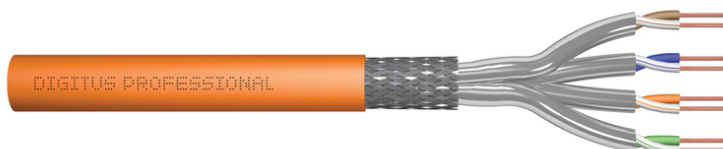


DIGITUS Câble d'installation à paire torsadée CAT 7 S-FTP, AWG 23/1

DK-1743-VH-025
EAN 4016032480778



CAT 7 S-FTP installation cable, 1200 MHz Dca (EN 50575), AWG 23/1, 25m ring, SX, orange

Adapté pour le câblage structuré de bâtiments dans le secteur secondaire et tertiaire

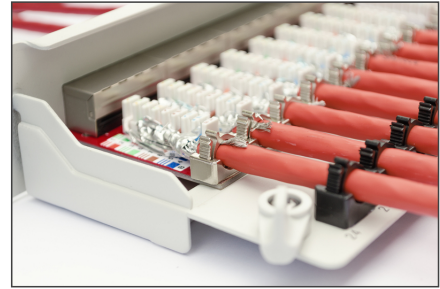
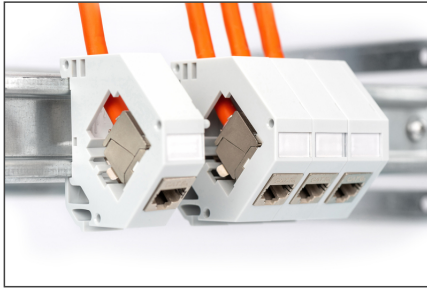
Un débit et une qualité de connexion excellents pour votre réseau.

- Propriétés physiques :
- Conducteur : AWG 23/1, fil conducteur en cuivre nu
- Isolation : SFS-PE (gaine moussée en polyéthylène)
- Nombre total de capteurs isolés : 8, torsadés en 4 paires
- Code couleur : bleu et blanc, orange et blanc, vert et blanc, marron et blanc
- Blindage de chaque paire : film polyester doublé d'aluminium, couvre 100 %
- Blindage générale : Couverture nominale de 50 %
- Gaine extérieure : Sans halogène (FRNC-C/LSZH-3)
- Épaisseur de gaine extérieure : 0,7 mm, nominal
- Couleur : Orange (RAL 2008)
- Propriétés mécaniques:
- Résistance à la traction : 150 N max.
- Rayon de courbure dynamique : 8x AD mm min.
- Rayon de courbure statique : 4x AD mm min.
- Plage de température de transport et de stockage : -20 °C à +75 °C
- Plage de température de fonctionnement : -20 °C à +60 °C
- Plage de température en fonctionnement : 0 °C à +50 °C

- Diamètre extérieur : 7,3 mm, nominal
- Résistant au feu : IEC 60332-3-24
- Absence d'halogène et densité de la fumée : IEC 60754-2 et IEC 61034
- Valeur calorique : 620 MJ/km
- Poids : 50 kg/km
- Propriétés électriques :
- Impédance moyenne : 100 ± 5 ohm à 1 MHz - 600 MHz
- Capacité : 40 pF/m nominal @ 1 KHz
- Résistance d'isolation : 5 Gohm x km min.
- Résistance ohmique : 72 ohm/km max. (2 % max. de tolérance)
- Résistance ohmique : 147 ohm/Km max. (2 % max. de tolérance)
- Tension de fonctionnement : 72 Vdc max.
- Perte d'insertion : Grade 1 (CA-Type 1b)
- Retard de phase : 450 nS/100 m max.
- Délai de propagation : 15 nS/100 m max.
- Classe de séparation : « d » selon EN 50174-2
- NVP : 79%
- Assortiment: Câbles d'installation à paires torsadées
- Catégorie: Cat. 7
- Blindage: S-FTP, blindage par feuillard et par presse
- RPC: Dca
- RPC: Dca
- Longueur: 25 m
- Couleur: orange
- Gaine: LSOH
- Structure: 4x 2 AWG 23/1, paires torsadées blindées

Logistics						
	Number (pcs)	Weight (kg)	Depth (cm)	Width (cm)	Height (cm)	cm³
Packaging Unit Carton	1	1.35	30.00	30.00	5.50	4,950.00
Packaging Unit Inside	1	1.35	30.00	30.00	5.50	4,950.00
Packaging Unit Single	1	1.35	30.00	30.00	5.50	4,950.00
Net single without Packaging	1	1.25	12.00	19.00	8.00	0.00

More images:



DIGITUS

AWG 23/1 | 1200 MHz | 10 Gbit Ethernet | CAT 7 1000 Mbps

207+50 | LSZH | Dca CPE class

CAT 7 S/FTP Installation Cable, 25m, Simplex, D_{ca}

DIGITUS

DK-1743-VH-025 // CAT 7 S/FTP Installation Cable, 25m, Simplex, D_{ca}

Anwendungsbeispiel
Example of use

DIGITUS

DK-1743-VH-025 // CAT 7 S/FTP Installation Cable, 25m, Simplex, D_{ca}

Kabelquerschnitt
Cable cross section

Labels: Außenmantel Outer jacket, Abschirmung Braid, D_{ca}-Quart Qu-Quart, Adresspaar Address pair, Paarungsbereich Pairing zone, Abschirmung Inner shield.

DIGITUS

Produktdaten Produkt Information

Produktname Product Name	DK-1743-VH-025	Physikalische Spezifikationen Physical Properties	10 Gbit Ethernet CAT 7 1000 Mbps
Produkttyp Product Type	Installation Cable	Temperaturbereich Temperature Range	-20°C to +70°C
Material Material	PVC	Brandverhalten Flamm Behavior	LSZH
Farbe Color	Orange	Umweltverträglichkeit Environmental Compatibility	RoHS

Technische Eigenschaften Technical Properties

Leitungsart Cable Type	Simplex	Leitungsart Cable Type	Simplex
Leitungsanzahl Number of Conductors	4	Leitungsanzahl Number of Conductors	4
Leitungsart Cable Type	Simplex	Leitungsart Cable Type	Simplex

DIGITUS

Leitungsgruppencharakteristiken Transmission Properties

PROZ.	dB	NEZ	PS NEZ	ASD	PS ASD	SL	PS SL	PS NEXT
1	2	34	74	74	74	28	28	28
10	1.81	31	71	71	71	26	26	26
100	1.61	28	68	68	68	24	24	24
1000	1.41	25	65	65	65	22	22	22

GHMT

Certificate
No. 19143-19-E

Category 7

Zertifikat
Nr. 19143-19-E

Kategorie 7

GHMT Type Approval

GHMT

Certificate
No. 19143-21

Class E

Zertifikat
Nr. 19143-21

Klasse E

GHMT Type Approval

DIGITUS

Leitungsgruppencharakteristiken Transmission Properties

PROZ.	dB	NEZ	PS NEZ	ASD	PS ASD	SL	PS SL	PS NEXT
1	2	34	74	74	74	28	28	28
10	1.81	31	71	71	71	26	26	26
100	1.61	28	68	68	68	24	24	24
1000	1.41	25	65	65	65	22	22	22

DIGITUS

Leitungsgruppencharakteristiken Transmission Properties

PROZ.	dB	NEZ	PS NEZ	ASD	PS ASD	SL	PS SL	PS NEXT
1	2	34	74	74	74	28	28	28
10	1.81	31	71	71	71	26	26	26
100	1.61	28	68	68	68	24	24	24
1000	1.41	25	65	65	65	22	22	22

