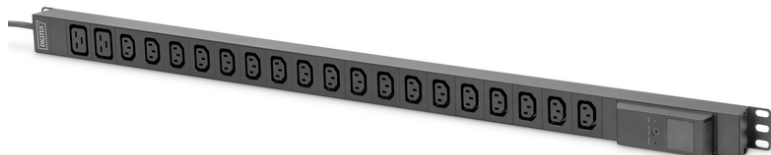


DIGITUS PDU avec mesure locale de l'énergie, monophasé, 18 x C13, 2 x C19

DN-95622
EAN 4016032473404



**PDU surveillé localement, vertical, 250 V, 18 x C13, 2 x C19
Ampèremètre 16A, prise 16 A DIN49441, câble de 3 m**

Le DIGITUS® PDU vous offre la possibilité de mesurer les valeurs d'entrée localement, en plus de la distribution efficace de l'énergie. Équipé de prises C13 et C19, il constitue une base flexible pour l'alimentation professionnelle dans des armoires de 19 pouces (482,6 mm) de tous types. Il est conçu pour une installation verticale, ce qui permet d'économiser des unités de hauteur et offre plus d'espace pour des appareils supplémentaires. La prise de courant à 20 sorties possède d'excellentes caractéristiques physiques et peut atteindre 4000 W (250 VAC / 16 A), offrant les meilleures performances avec la charge appropriée.

Une solution de distribution d'énergie sûre et professionnelle avec mesure locale pour les besoins de charge élevés dans les serveurs de réseaux et de serveurs

- Prises : 18 x prises C13, 2 x prises C19
- Câble d'alimentation : 3 x 1,5 mm², prise DIN 49441 16 A
- Câble : 3 m
- Charge max. : 4000 W / 250 V AC / 16 A (50 / 60Hz)
- Affichage : LCD
- Élément de protection : Ampèremètre 16 A
- Montage : Vertical, deux profils d'angle pour le montage en armoire
- Dimensions (L x l x P) : 983 x 44,4 x 44,4 mm

- Longueur de montage : 962 mm
- Longueur du boîtier : 930 mm
- Plages de température (fonctionnement / stockage) : -5°C ~ 45°C / -40°C ~ 70°C
- Plages d'humidité (fonctionnement / stockage) : 5 ~ 95 % HR / 5 ~ 95 % HR (sans condensation)
- Hauteur maximale, au-dessus du niveau de la mer (fonctionnement / stockage) : 0 ~ 3000 m / 0 ~ 15000 m
- Couleur : Noir
- Indice de protection : IP44
- Matériel de fixation : 2 vis cruciforme 6x16 mm, 2 écrous M6
- Alimentation: 3,6 kVA
- Connecteur d'entrée: CEE 7/7
- Courant électrique: 16 A
- Installation: Rack 0U, Bureau
- Mesurage: PDU avec système de mesurage
- Phase: 1Ph
- Prises: IEC 60320 C13, IEC 60320 C19
- Volts: 230 V

Package contents

- 1 x PDU avec mesure locale de l'énergie, monophasé, 18 x C13, 2 x C19, 3 m de câble d'alimentation DIN 49441 16 A
- 1 x PDU avec mesure locale de l'énergie, monophasé, 18 x C13, 2 x C19, 3 m de câble d'alimentation DIN 49441 16 A
- 1 x matériel de fixation

Logistics						
	Number (pcs)	Weight (kg)	Depth (cm)	Width (cm)	Height (cm)	cm ³
Packaging Unit Carton	10	21.00	25.50	110.00	44.50	124,822.00
Packaging Unit Inside	1	2.10	0.00	0.00	0.00	0.00
Packaging Unit Single	1	2.10	11.50	108.00	8.50	10,557.00
Net single without Packaging	1	1.80	4.40	98.30	4.40	0.00

More images:

