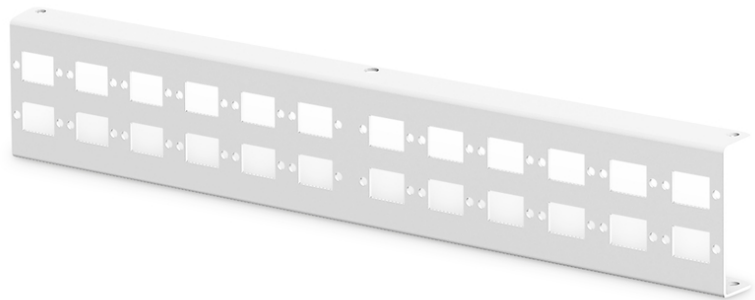


DIGITUS Plaque d'adaptation pour LWL Unibox pour montage mural, medium

DN-96801M-2
EAN 4016032466147



Plaque d'adaptation pour DN-96800M-2, grise (RAL 7035) 24x SC-SX, LC-DX, E2000-SX

La plaque d'adaptation de la fibre optique Unibox est utilisée pour accueillir les couplages qui permettent la réaffectation et la redistribution des fibres optiques. Elle est simplement placée sur la vis filetée de l'Unibox et vissée avec le contre-écrou.

Logement compact pour accouplements LWL

- Teinte obtenue par thermolaquage en gris (RAL 7035)
- Dimensions produit (H x l x P) : 45 x 275 x 15 mm
- Poids : 0,16 kg (net) ; 0,17 kg (brut)

Package contents

- 1x plaque d'adaptation

Logistics						
	Number (pcs)	Weight (kg)	Depth (cm)	Width (cm)	Height (cm)	cm ³
Packaging Unit Carton	1	0.30	45.30	14.50	14.30	9,392.96
Packaging Unit Inside	1	0.30	46.50	15.50	15.50	11,171.60
Packaging Unit Single	1	0.30	28.00	2.20	5.70	351.12
Net single without Packaging	1	0.14	27.60	1.50	4.70	0.00