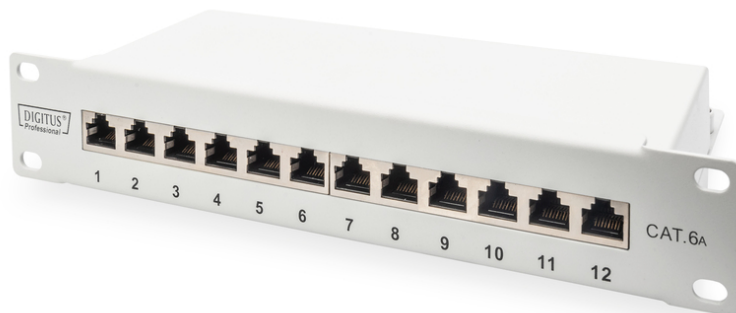


DIGITUS Panneau de brassage Cat. 6a, blindé, 12 ports, 1U, 10", gris

DN-91612S-EA-G
EAN 4016032454878



Panneau de brassage Cat. 6a, blindé, 12 ports 1U, 10", montage en rack, gris RAL 7035

Le DIGITUS® panneau de brassage Cat. 6a est disponible en version 12 ports, sa conception robuste en acier galvanisé de 1,5 mm laminé à froid convient parfaitement pour le montage en armoire 10". Il est conforme à la norme PoE+ (IEEE 802.3at). Le panneau de brassage dispose d'un blindage électromagnétique qui permet de garantir un bon transfert des données dans votre infrastructure réseau, sans perte ni interférence. Le blindage à 360° des contacts garantit que chacun des points de consolidation est également parfaitement protégé.

Normes orientées vers l'avenir et qualité high-end pour votre réseau

- Caractéristique de transfert : Catégorie 6a, classe EA
- Domaines d'utilisation : Jusqu'à 500 MHz, 10GBase-T
- Normes : ISO/CEI 11801 2ème éd., EN 50173-1, EIA/TIA 568-C, 802.3af, 802.3at PoE+
- Convient pour le montage en armoire de 254 mm (10")
- Connecteurs femelles RJ45, 12P12C
- Installation via des barrettes LSA, avec détrompage couleur selon EIA/TIA 568 A&B
- Fixation des câbles via des serre-câbles
- Prise de terre centrale
- Reprise de blindage à 360°
- Matériau boîtier : Acier galvanisé de 1,5 mm, laminé à froid conformément aux normes EN1.4301, UNS S30400, AISI 304 et LMSAD110
- Matériau Connecteur RJ45 : ABS UL 94V-0
- Contact Connecteur femelle RJ45 : Bronze au phosphore nickelé, contact plaqué or 0,5 µ

- Blindage RJ-45 : Bronze nickelé
- Borne auto-dénudante LSA : Couronne LSA+, UL 94V-0, bronze au phosphore zingué
- Fil de terre : Non fourni
- Circuit imprimé : FR4, UL 94V-0
- Force d'insertion : 30 N max. (CEI 60603-7-5)
- Charge de traction : 7,7 kg entre la prise et la fiche
- Température de fonctionnement : -20°C à +70°C (ISO/CEI 11801, EN 50173-1, ANSI/TIA/EIA 568 C)
- Cycles d'enfichage Connecteur : > 750 selon ISO/CEI 11801, CEI 60603-7-5
- Borne : > 200 selon ISO/CEI 11801, CEI 60603-7-5
- Résistance d'isolation : > 500 MΩ
- Résistance de contact : < 20 mΩ
- Rigidité diélectrique : 1000 VCC (contact/contact), 1500 VCC (contact/masse)
- Couleur : Gris RAL7035
- Couleur : Gris RAL7035
- Catégorie : Cat. 6a
- Ports : 12
- Unité de hauteur : 1
- Fils pris en charge : AWG 22-26, fils pleins et torons
- Couleur: gris clair, RAL 7035
- Ports: 12
- Unités: 1
- Catégorie: Cat. 6a

Package contents

- 1 x panneau de brassage 10", 12 ports
- 1 x mode d'emploi

Logistics						
	Number (pcs)	Weight (kg)	Depth (cm)	Width (cm)	Height (cm)	cm³
Packaging Unit Carton	20	17.80	55.00	32.00	29.00	51,040.00
Packaging Unit Inside	1	0.89	26.00	6.00	12.00	1,872.00
Packaging Unit Single	1	0.89	26.00	6.00	12.00	1,872.00
Net single without Packaging	1	0.00	25.50	4.40	11.00	0.00

More images:

