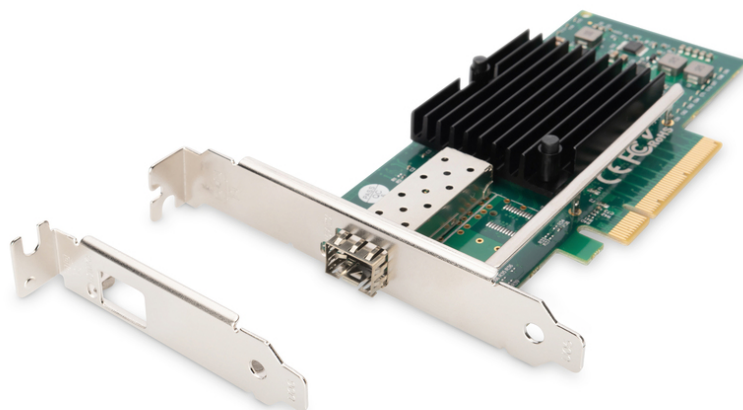


# DIGITUS Carte réseau Single Port 10G SFP PCIe

**DN-10161**  
**EAN 4016032445180**



### Carte Express SFP+ 10G PCI Support plat, chipset Intel JL82599EN

Grâce à cette carte réseau pour fibre optique de 10 gigabits, vous disposez d'une solution économique pour connecter votre poste de travail à votre réseau via un récepteur SFP+ de votre choix. Avec le chipset Intel, vous disposez d'une solution fiable qui offre des fonctionnalités comme les Jumbo Frames 15.5K, le déchargement de la somme de contrôle IP, TCP et UDP (IPv4, IPv6).

### Connectez votre poste de travail directement à votre réseau de fibre optique 10G

- Compatible avec x8 et x16 emplacements PCIe
- Prise en charge de 802.1Q VLAN Tagging
- Prise en charge de jusqu'à 15,5K de Jumbo Frames

- Prise en charge des modules optiques ainsi que des modules cuivre SFP+ de 10G montés directement
- Caractéristiques PCI Express Revision 2.0
- IEEE 802.1Q étiqueté VLAN
- Prise en charge de Win 7,8.1, 10, Server 2008 R2, 2012, 2012 R2, Linux 2.6.x et ultérieur
- Chipset : Intel JL82599EN

### Package contents

- Carte réseau
- Équerre profil bas
- Notice d'utilisation
- CD de pilote

Logistics						
	Number (pcs)	Weight (kg)	Depth (cm)	Width (cm)	Height (cm)	cm <sup>3</sup>
Packaging Unit Carton	20	4.20	23.50	30.00	36.00	25,380.00
Packaging Unit Inside	1	0.21	21.00	14.50	3.30	1,004.85
Packaging Unit Single	1	0.21	21.00	14.50	3.30	1,004.85
Net single without Packaging	1	0.09	14.70	12.00	2.30	0.00

### More images:

