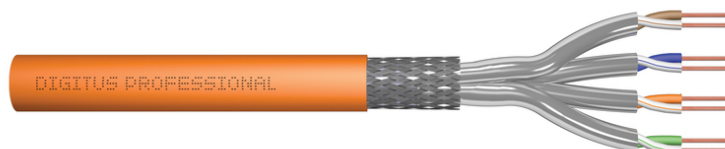


# DIGITUS Câble d'installation à paire torsadée CAT 7 S-FTP, AWG 23/1

DK-1744-VH-5  
EAN 4016032441731



## CAT 7 S-FTP installation cable, 1200 MHz Cca (EN 50575), AWG 23/1, 500 m drum, simplex, or

Adapté pour le câblage structuré de bâtiments dans le secteur secondaire et tertiaire

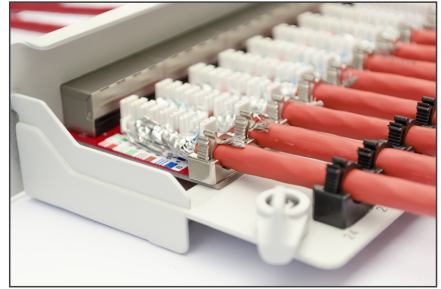
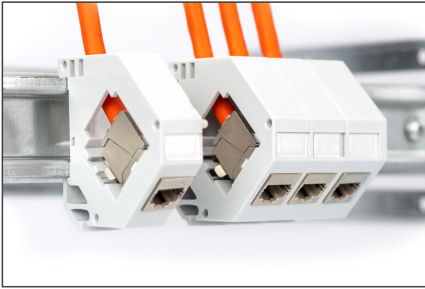
### Un débit et une qualité de connexion excellents pour votre réseau.

- Propriétés physiques :
- Conducteur : fil de cuivre nu AWG 23/1 de 0,57 mm, nominal
- Isolation : SFS-PE (gaine moussée en polyéthylène)
- Nombre total de capteurs isolés : 8, torsadés en 4 paires
- Code couleur : bleu et blanc, orange et blanc, vert et blanc, marron et blanc
- Blindage de chaque paire : film polyester doublé d'aluminium, couvre 100 %
- Blindage générale : Couverture nominale de 50 %
- Gaine extérieure : Sans halogène (FRNC-C/LSZH-3)
- Épaisseur de gaine extérieure : 0,50 mm, nominal
- Couleur : Orange (RAL 2008)
- Propriétés mécaniques :
- Résistance à la traction : 150 N max.
- Rayon de courbure dynamique : 8x AD mm min.
- Rayon de courbure statique : 4x AD mm min.
- Plage de température de transport et de stockage : -20 °C à +75 °C
- Plage de température de fonctionnement : -20 °C à +60 °C

- Plage de température en fonctionnement : 0 °C à +50 °C
- Diamètre extérieur : 7,2 mm, nominal
- Résistant au feu : IEC 60332-3-24
- Absence d'halogène et densité de la fumée : IEC 60754-2 et IEC 61034
- Valeur calorique : 650 Mj/km
- Poids : 50 kg/km
- Propriétés électriques :
- Impédance moyenne : 100 ± 5 ohm à 1 MHz - 600 MHz
- Capacité : 40 pF/m nominal @ 1 KHz
- Déséquilibre de capacités (paire-terre) : 1,6 pF/m max. @ 1 KHz
- Résistance d'isolation : 5 Gohm x km min.
- Résistance ohmique : 72 ohm/km max. (2 % max. de tolérance)
- Résistance ohmique : 147 ohm/km max. (2 % max. de tolérance)
- Tension de fonctionnement : 72 Vdc max.
- Perte d'insertion : 80 dB
- Assortiment: Câbles d'installation à paires torsadées
- Catégorie: Cat. 7
- Blindage: S-FTP, blindage par feuillard et par tresse
- RPC: Cca
- Longueur: 500 m
- Couleur: orange
- Gaine: LSOH
- Gaine: LSOH
- Structure: 4x 2 AWG 23/1, paires torsadées blindées

Logistics						
	Number (pcs)	Weight (kg)	Depth (cm)	Width (cm)	Height (cm)	cm <sup>3</sup>
Packaging Unit Carton	1	27.00	54.00	54.00	34.00	99,144.00
Packaging Unit Inside	1	27.00	54.00	54.00	34.00	99,144.00
Packaging Unit Single	1	27.00	54.00	54.00	34.00	99,144.00
Net single without Packaging	1	55.00	54.00	54.00	34.00	0.00

More images:



**CAT 7 S/FTP Installation Cable, 500m, Simplex, C<sub>ca</sub>**

- AWG 23/1
- 1200 MHz
- 10 Gbit Ethernet
- CAT 7 1.000 m
- 20/7+50
- LSZH
- C<sub>ca</sub> CPFL class

**DK.1744-VH-5 // CAT 7 S/FTP Installation Cable, 500m, Simplex, C<sub>ca</sub>**

Anwendungsbeispiel  
Example of use

**DK.1744-VH-10 // CAT 7 S/FTP Installation Cable, 1000m, Simplex, D<sub>ca</sub>**

Kabelquerschnitt  
Cable cross section

**Produktinformationen Product Information**

<b>Bestandteile</b>	1x CAT 7 S/FTP Installation Cable, 500m, Simplex, C <sub>ca</sub>	<b>Physikalische Spezifikationen Physical Properties</b>	<ul style="list-style-type: none"> <li>Material: PVC</li> <li>Farbe: Orange</li> <li>Stärke: 23 AWG</li> <li>Struktur: 10/2+3+3+3+3</li> <li>Isolation: 100% PVC</li> <li>Temperaturbereich: -20°C bis +70°C</li> <li>Flammverhalten: LSZH</li> <li>Umweltverträglichkeit: RoHS</li> </ul>
<b>Technische Eigenschaften Technical Properties</b>	<ul style="list-style-type: none"> <li>Übertragungsfrequenz: 1200 MHz</li> <li>Bandbreite: 10 Gbit/s</li> <li>Impedanz: 100 Ohm</li> <li>Struktur: 10/2+3+3+3+3</li> <li>Isolation: 100% PVC</li> <li>Temperaturbereich: -20°C bis +70°C</li> <li>Flammverhalten: LSZH</li> <li>Umweltverträglichkeit: RoHS</li> </ul>	<b>Mechanische Eigenschaften Mechanical Properties</b>	<ul style="list-style-type: none"> <li>Stärke: 23 AWG</li> <li>Struktur: 10/2+3+3+3+3</li> <li>Isolation: 100% PVC</li> <li>Temperaturbereich: -20°C bis +70°C</li> <li>Flammverhalten: LSZH</li> <li>Umweltverträglichkeit: RoHS</li> </ul>

**Leistungseigenschaften Transmission Properties**

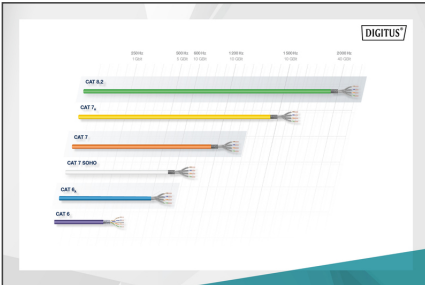
MHz	ATT	MEET	PL NEXT	ALU	ALU	PL NEXT	ALU	ALU	PL NEXT	ALU
1	2	3	7	7	7	7	2	2	7	7
10	10	9	7	7	7	7	2	2	7	7
100	10	9	7	7	7	7	2	2	7	7
1000	10	9	7	7	7	7	2	2	7	7

**Certificate** No. 161610-10-1

**Zertifikat** No. 161610-10-1

Category 7

GHMT Type Approval



**CEP System**

Druckkategorie: 1+

Leitungsarten: B2<sub>ca</sub>, C<sub>ca</sub>, D<sub>ca</sub>, E<sub>ca</sub>

Adaptoren: s1a, d1, a1

Spezifikationen: 10 Gbit/s, 1200 MHz, 100 Ohm

