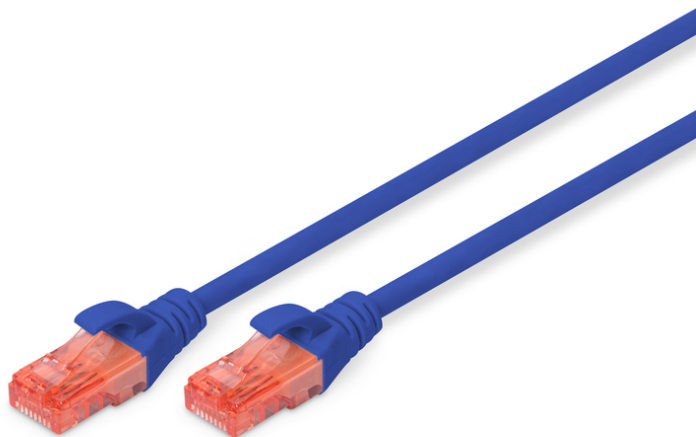


DIGITUS Câbles de brassage CAT 6 U/UTP

DK-1612-010/B
EAN 4016032371878



CAT 6, U-UTP patch cord, PVC AWG 26/7, length 1 m, color blue

Les câbles à paires, classe E, catégorie 6 DIGITUS® sont fabriqués et testés conformément à la norme CAT 6 ISO/IEC 11801 et DIN EN 50173 Standard. Ils permettent de garantir que l'installation de câbles est conforme à la spécification de canal ISO et EN, et offrent une performance excellente au câblage CAT 6 DIGITUS®. La performance a été testée jusqu'à 250 MHz, y compris les caractéristiques de performance à l'instar de la paradiaphonie (« NEXT »). Les câbles à paires DIGITUS® ont été spécialement conçus pour répondre aux besoins dans les différents domaines d'application de manière intégrale. Chaque câble est doté d'un manchon de protection anti-pli injecté avec décharge de traction. Par ailleurs, le manchon de protection dispose d'un levier à cran qui empêche l'enchevêtrement de câbles et protège en même temps le décrochage du levier à cran du connecteur. La coloration rouge des connecteurs permet une identification simple de la catégorie 6.

Un débit et une qualité de connexion excellents pour votre réseau.

- Connecteur 2x RJ45 (8P8C)
- Protectors de contact avec protection anti-courbure, dispositif de décharge de traction et protection de levier à cran
- Longueur sur l'embout
- Assortiment: Jarretière (paires torsadées)
- Configuration: 1:1
- Connecteur 1: Connecteur modulaire RJ45 (8/8)
- Connecteur 2: Connecteur modulaire RJ45 (8/8)
- Emballage: DIGITUS Polybag (sac en plastique)
- Catégorie: Cat. 6
- Blindage: U-UTP, non blindé
- Longueur: 1 m
- Couleur: bleu
- Gaine: PVC
- Structure: 4x 2 AWG 26/7, paires torsadées
- Version Slim: Non

Logistics						
	Number (pcs)	Weight (kg)	Depth (cm)	Width (cm)	Height (cm)	cm ³
Packaging Unit Carton	250	7.70	46.00	33.00	28.00	42,504.00
Packaging Unit Inside	10	0.31	5.00	22.00	40.00	4,400.00
Packaging Unit Single	1	0.03	11.50	0.50	12.50	71.88
Net single without Packaging	1	0.02	100.00	1.20	1.30	0.00

More images:

