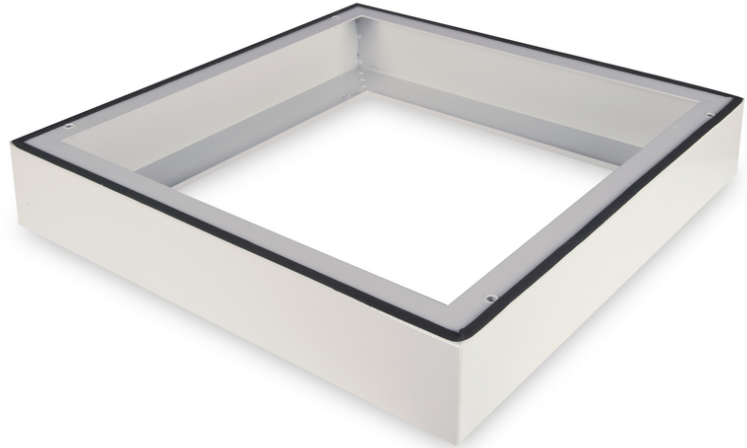


# DIGITUS Socle de boîtier mural IP55 - 600 x 600 mm (l x p)

DN-19 PLINTH-6-I-OD  
 EAN 4016032370512



**Plinth for IP55 outdoor wall mounting cabinet 100x600x600 mm, color grey (RAL 7035)**

Le socle de boîtier mural IP55 de 483 mm (19 po) augmente la hauteur de 100 mm et offre plus d'espace pour un câblage ordonné. L'installation s'effectue en quelques étapes simples à l'aide des vis fournies. Le socle est également doté d'un joint d'étanchéité pour maintenir le niveau de protection IP55. Permet l'installation sur une fondation solide au sol.

- Facile à installer entre les armoires

- Tôle d'acier solide de 1,5 à 2,0 mm
- Couleur: gris clair, RAL 7035
- Largeur: 600 mm
- Profondeur: 600 mm
- Facteur de forme en pouces (IEC 60297): 482,6 mm (19")
- Pour les armoires de série: Montage mural

**Package contents**

- Fixing material

Logistics						
	Number (pcs)	Weight (kg)	Depth (cm)	Width (cm)	Height (cm)	cm³
Packaging Unit Carton	1	6.30	62.00	62.00	12.00	46,128.00
Packaging Unit Inside	1	6.30	62.00	62.00	12.00	46,128.00
Packaging Unit Single	1	6.30	62.00	62.00	12.00	46,128.00
Net single without Packaging	1	5.20	60.00	60.00	10.00	0.00