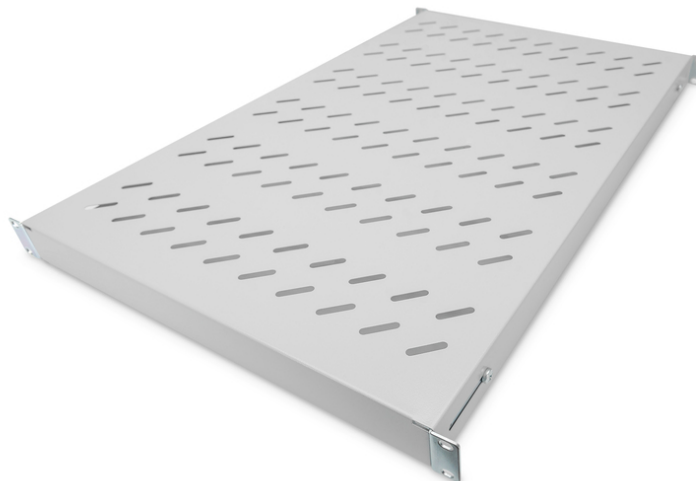


# DIGITUS Étagères avec rails de fixation variables pour montage fixe dans les armoires de 483 mm (19 po)

DN-97648  
EAN 4016032365006



**Tablette 1U à montage fixe pour armoires de 1000 mm de profondeur 44 x 482 x 700 mm, réglage en profondeur de 700 à 900 mm, gris**

Les étagères de montage fixe sont faciles à installer dans les quatre rails profilés de 483 mm (19 po) de votre armoire réseau ou armoire serveur de 483 mm (19 po). Grâce à la tôle stable et perforée avec une capacité de charge de 50 kg maximum, elles constituent des supports optimaux pour les composants qui ne correspondent pas à 483 mm (19 po). Les rails de fixation avant sont déjà prémontrés et peuvent être ajustés de à 50 mm environ en cas de besoin. Les rails de fixation arrière sont ajustés en profondeur dans une zone précise.

- Pour fixation sur les quatre rails profilés de 483 mm (19 po)

- Tôle perforée stable
- Matériel de fixation inclus
- 4 points de fixation (rails profilés 19" avant et arrière)
- Capacité de charge: 50 kg
- Couleur: gris clair, RAL 7035
- Poids: 4.33 kg
- Type de montage: Rails de montage réglables
- Unités: 1
- Convient aux profondeurs d'armoire de: ≥ 1000 mm
- Facteur de forme en pouces (IEC 60297): 482,6 mm (19")

**Package contents**

- Installation set (screws, cage nuts, washers)

Logistics						
	Number (pcs)	Weight (kg)	Depth (cm)	Width (cm)	Height (cm)	cm <sup>3</sup>
Packaging Unit Carton	5	19.30	27.50	74.50	47.50	97,315.60
Packaging Unit Inside	1	3.86	45.20	72.70	5.00	16,430.20
Packaging Unit Single	1	3.86	45.20	72.70	5.00	16,430.20
Net single without Packaging	1	4.18	70.80	48.30	4.30	0.00

**More images:**

