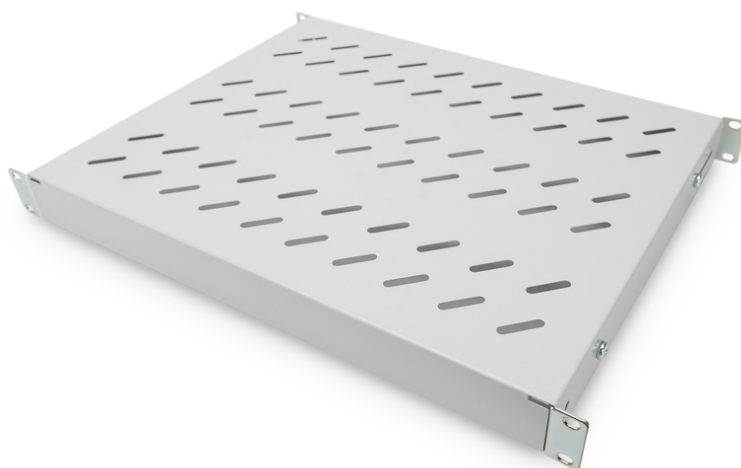


DIGITUS Étagères avec rails de fixation variables pour montage fixe dans les armoires de 483 mm (19 po)

DN-97644
EAN 4016032364962



Tablette 1U à montage fixe pour armoires de 600 mm de profondeur 44 x 482 x 350 mm, réglage en profondeur de 350 à 550 mm, gris

Les étagères de montage fixe sont faciles à installer dans les quatre rails profilés de 483 mm (19 po) de votre armoire réseau ou armoire serveur de 483 mm (19 po). Grâce à la tôle stable et perforée avec une capacité de charge de 50 kg maximum, elles constituent des supports optimaux pour les composants qui ne correspondent pas à 483 mm (19 po). Les rails de fixation avant sont déjà prémontrés et peuvent être ajustés de à 50 mm environ en cas de besoin. Les rails de fixation arrière sont ajustés en profondeur dans une zone précise.

- Pour fixation sur les quatre rails profilés de 483 mm (19 po)

- Tôle perforée stable
- Matériel de fixation inclus
- 4 points de fixation (rails profilés 19" avant et arrière)
- Capacité de charge: 50 kg
- Couleur: gris clair, RAL 7035
- Poids: 2.38 kg
- Type de montage: Rails de montage réglables
- Unités: 1
- Convient aux profondeurs d'armoire de: 600 mm
- Facteur de forme en pouces (IEC 60297): 482,6 mm (19")

Package contents

- Installation set (screws, cage nuts, washers)

Logistics						
	Number (pcs)	Weight (kg)	Depth (cm)	Width (cm)	Height (cm)	cm ³
Packaging Unit Carton	10	2.94	47.00	53.00	40.00	99,640.00
Packaging Unit Inside	1	0.29	45.20	37.70	5.00	8,520.20
Packaging Unit Single	1	0.29	45.20	37.70	5.00	8,520.20
Net single without Packaging	1	2.38	35.80	48.30	4.40	0.00

More images:

