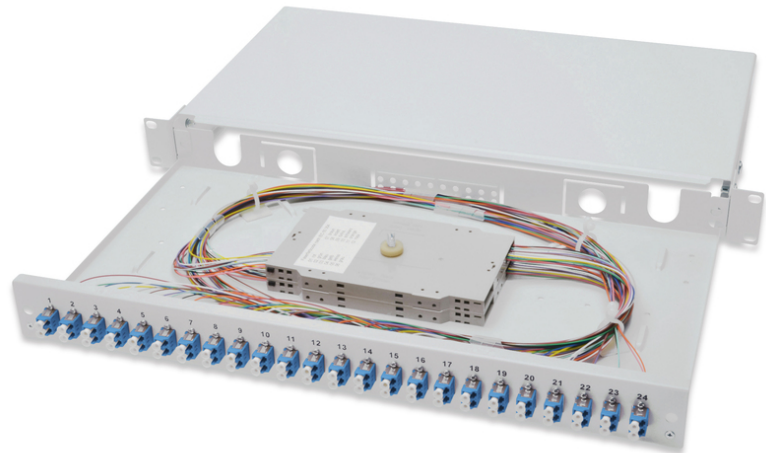


# DIGITUS Boîtier d'épissure à fibre optique, équipé, LC, OS2

DN-96332/9  
EAN 4016032278481



**FO splice box, 1U, equipped, 24x LC DX, OS2 incl. splice cassette, colored pigtails, couplers**

FO splice box, 1U, equipped, 24x LC DX, OS2,incl. splice cassette, colored pigtails, couplers

- Entièrement pré-assemblé, intégré dans des raccords flexibles fibrés et inséré dans une/des cassette(s) d'épissure
- Raccords flexibles colorés
- Coupleurs avec gaine en céramique
- Coupleurs contenus dans un boîtier en plastique
- Boîtier de porteuse en tôle d'acier de 1,0 mm, verni
- 1 unité de hauteur (44,45 mm)

- Largeur : 483 mm (19 po)
- Profondeur : 240 mm
- Raccord à vis M20/M25, cassette, couvercle de cassette et résistance à la traction inclus.
- Amovible
- Assemblage: Boîte d'épissure
- Couleur: gris clair, RAL 7035
- Nombre de fibres: 48
- Type: coulissant
- Type de connecteur: LC / UPC / duplex
- Type de fibre optique: OS2

Logistics						
	Number (pcs)	Weight (kg)	Depth (cm)	Width (cm)	Height (cm)	cm³
Packaging Unit Carton	5	18.30	53.50	33.00	20.00	35,310.00
Packaging Unit Inside	1	3.66	31.50	51.50	5.50	8,922.38
Packaging Unit Single	1	3.66	31.50	51.50	5.50	8,922.38
Net single without Packaging	1	0.00	0.00	0.00	0.00	0.00

**More images:**

