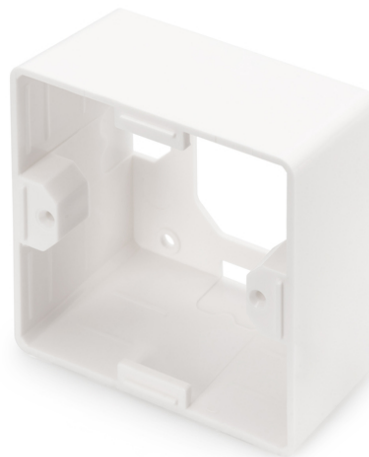


DIGITUS Cadre de montage en saillie pour boîtiers vides Keystone de 80 x 80 mm, de type allemand

DN-93803
EAN 4016032259367



Surface mount box for faceplates 80x80x42 mm, color pure white, German layout

Les cadres de montage en saillie DIGITUS® pour les boîtiers Keystone sont parfaitement adaptés pour l'élargissement de vos prises de connexion. Disponibles en types « allemand », « français » et « anglais ».

- Version de prise Keystone : Sortie de 45 °
- Applications : Boîte pour parois creuses, canal d'allège, boîtier de montage en saillie
- Normes : ISO/IEC 11801 2nd Ed., EN 50173-1, EIA/TIA 568-C
- Propriétés générales :
- Adapté pour le montage dans le canal d'allège, montage encastré et montage en saillie

- Connexion centrale de la mise à la terre
- Clapet anti-poussière intégré
- Zone d'inscription en plastique
- Personnalisable pour les programmes d'interrupteurs courants des fabricants d'interrupteurs
- Propriétés techniques :
- Matériau de boîtier vide : Métal moulé sous pression
- Matériau de la plaque centrale : ABS UL 94V-0
- Matériau du cadre : ABS UL 94V-0
- Matériau du boîtier de montage en saillie : ABS UL 94V-0
- Propriétés physiques :
- Température de fonctionnement : - 20 ° C à +70 ° C (ISO/IEC 11801, EN 50173-1, ANSI/TIA/EIA 568 C)
- Couleur : Blanc RAL9003

Logistics						
	Number (pcs)	Weight (kg)	Depth (cm)	Width (cm)	Height (cm)	cm³
Packaging Unit Carton	100	5.40	45.00	39.50	24.50	43,548.80
Packaging Unit Inside	1	0.05	15.00	15.00	5.00	1,125.00
Packaging Unit Single	1	0.05	15.00	15.00	5.00	1,125.00
Net single without Packaging	1	0.06	5.00	8.00	8.00	0.00

More images:

