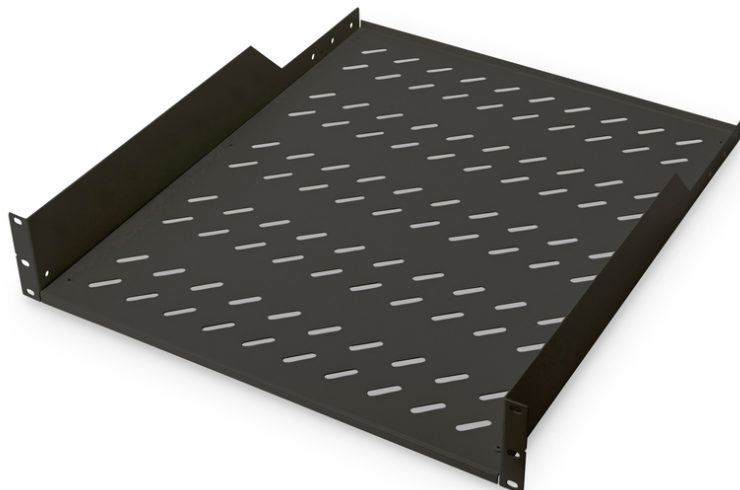


DIGITUS Étagère pour montage fixe dans les armoires de 483 mm (19 po)

DN-19 TRAY-2-55-SW
EAN 4016032256830



Tablette 2U à montage fixe pour armoires de 800 mm de profondeur 88 x 482 x 549 mm, jusqu'à 25 kg, noir (RAL 9005)

Les étagères de montage fixe sont faciles à installer dans les rails profilés avant de 483 mm (19 po) de votre armoire réseau ou armoire serveur de 483 mm (19 po). Grâce à la tôle stable et perforée avec une capacité de charge élevée, elles constituent des supports optimaux pour les composants qui ne correspondent pas à 483 mm (19 po).

- Montage fixe
- Tôle perforée stable
- Matériel de fixation inclus

- 2 points de fixation (rails profilés 19" avant)
- Capacité de charge: 25 kg
- Couleur: noir, RAL 9005
- Type de montage: Montage fixe
- Unités: 2
- Convient aux profondeurs d'armoire de: ≥ 800 mm
- Facteur de forme en pouces (IEC 60297): 482,6 mm (19")

Package contents

- Kit d'installation (vis, écrous à cage, rondelles)

| Logistics | | | | | | |
|------------------------------|--------------|-------------|------------|------------|-------------|-----------------|
| | Number (pcs) | Weight (kg) | Depth (cm) | Width (cm) | Height (cm) | cm ³ |
| Packaging Unit Carton | 5 | 17.71 | 50.00 | 59.00 | 51.50 | 151,925.00 |
| Packaging Unit Inside | 1 | 3.54 | 49.30 | 57.40 | 9.50 | 26,883.30 |
| Packaging Unit Single | 1 | 3.54 | 49.30 | 57.40 | 9.50 | 26,883.30 |
| Net single without Packaging | 1 | 3.14 | 54.90 | 48.20 | 8.80 | 14,628.00 |