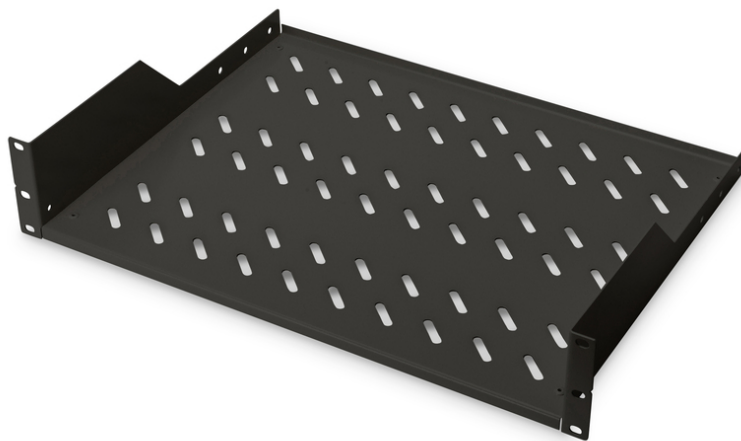


# DIGITUS Étagère pour montage fixe dans les armoires de 483 mm (19 po)

DN-19 TRAY-2-SW  
EAN 4016032222613



**Tablette 2U à montage fixe pour armoires de 450 mm de profondeur 88 x 482 x 349 mm, jusqu'à 25 kg, noir (RAL 9005)**

Les étagères de montage fixe sont faciles à installer dans les rails profilés avant de 483 mm (19 po) de votre armoire réseau ou armoire serveur de 483 mm (19 po). Grâce à la tôle stable et perforée avec une capacité de charge élevée, elles constituent des supports optimaux pour les composants qui ne correspondent pas à 483 mm (19 po).

- Montage fixe
- Tôle perforée stable
- Matériel de fixation inclus

- 2 points de fixation (rails profilés 19" avant)
- Capacité de charge: 25 kg
- Couleur: noir, RAL 9005
- Type de montage: Montage fixe
- Unités: 2
- Convient aux profondeurs d'armoire de: ≥ 450 mm
- Facteur de forme en pouces (IEC 60297): 482,6 mm (19")

**Package contents**

- Installation set (screws, cage nuts, washers)

Logistics						
	Number (pcs)	Weight (kg)	Depth (cm)	Width (cm)	Height (cm)	cm <sup>3</sup>
Packaging Unit Carton	5	11.66	50.00	51.00	39.50	100,725.00
Packaging Unit Inside	1	2.33	49.30	27.40	9.50	12,832.80
Packaging Unit Single	1	2.33	49.30	27.40	9.50	12,832.80
Net single without Packaging	1	2.00	35.20	48.30	8.90	0.00