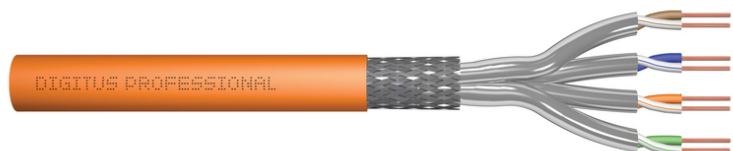


DIGITUS Cable de instalación de par trenzado CAT 7 S-FTP, AWG 23/1

DK-1743-VH-025
EAN 4016032480778



CAT 7 S-FTP installation cable, 1200 MHz Dca (EN 50575), AWG 23/1, 25m ring, SX, orange

Adecuado para el cableado estructurado de obras en las áreas secundarias y terciarias.

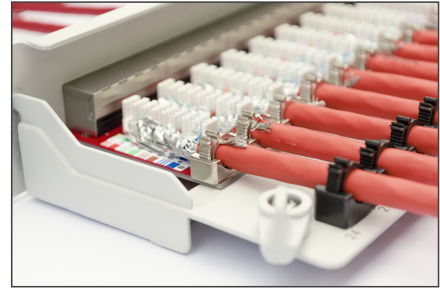
Optimiza el rendimiento y la calidad de las conexiones de su red.

- Propiedades físicas:
- Conductor: AWG 23/1, alambre de cobre desnudo
- Aislamiento: SFS-PE (revestimiento de polietileno espumado)
- Número total de conductores aislados: 8, trenzados en 4 pares
- Código de colores: azul-blanco, naranja-blanco, verde-blanco, marrón-blanco
- Apantallado de cada par de cables: láminas de aluminio y poliéster, 100 % de cobertura
- Apantallamiento completo: 50 % cubierta trenzada
- Cubierta externa: Sin halógenos (FRNC-C/LSZH-3)
- Grosor de la funda exterior: 0,7 mm nominal
- Colores: Naranja (RAL 2008)
- Propiedades mecánicas:
- Carga de tracción: 150 N máx.
- Radio de curvatura dinámico: 8 x AD mm min.
- Radio de curvatura estática: 4 x AD mm min.
- Rango de temperatura de transporte y almacenamiento:
- De -20 °C hasta +75 °C
- Rango de temperatura: De -20 °C hasta +60 °C
- Rango de temperatura de la instalación: De 0 °C hasta +50 °C
- Diámetro exterior: 7,3 mm nominal

- Resistencia a la llama: IEC 60332-3-24
- Sin halógenos y densidad de humo: IEC 60754-2 y IEC 61034
- Carga de fuego: 620 MJ/km
- Peso: 50 kg/km
- Propiedades eléctricas:
- Impedancia media: 100±50 hm a 1 - 600 MHz
- Capacidad: 40 pF/m nominal a 1 KHz
- Resistencia de aislamiento: 5 GOhm x km min.
- Resistencia de CC: 72 Ohm/km máx. (2 % máx. desequilibrio de resistencia)
- Resistencia de bucle: 147 Ohm/km máx. (2 % máx. desequilibrio de resistencia)
- Tensión de funcionamiento: 72 VCC máx.
- Pérdida por inserción: Grade 1 (CA-Type 1b)
- Retardo de fase: 450 nS/100 m máx.
- Retardo de propagación: 15 nS/100 m máx.
- Clase de separación: "d" de conformidad con la norma EN 50174-2
- NVP: 79%
- Gama: Cables de instalación de par trenzado
- Categoría: CAT 7
- Blindaje: S-FTP, pares blindados con lámina metálica y trenzado
- Blindaje: S-FTP, pares blindados con lámina metálica y trenzado
- CPR: Dca
- Longitud: 25 m
- Color: naranja
- Envoltura: LSOH
- Estructura: 4 x 2 AWG 23/1, par trenzado sólido

Logistics						
	Number (pcs)	Weight (kg)	Depth (cm)	Width (cm)	Height (cm)	cm³
Packaging Unit Carton	1	1.35	30.00	30.00	5.50	4,950.00
Packaging Unit Inside	1	1.35	30.00	30.00	5.50	4,950.00
Packaging Unit Single	1	1.35	30.00	30.00	5.50	4,950.00
Net single without Packaging	1	1.25	12.00	19.00	8.00	0.00

More images:



DIGITUS

AWG 23/1 | 1200 MHz | 10 Gbit Ethernet | CAT 7 1000 Mbps

207 +50° | LSZH | Dca CPE class

CAT 7 S/FTP Installation Cable, 25m, Simplex, D_{ca}

DIGITUS

DK-1743-VH-025 // CAT 7 S/FTP Installation Cable, 25m, Simplex, D_{ca}

Anwendungsbeispiel
Example of use

DIGITUS

DK-1743-VH-025 // CAT 7 S/FTP Installation Cable, 25m, Simplex, D_{ca}

Kabelquerschnitt
Cable cross section

Labels: Außenmantel Outer jacket, Abschirmung Shielding, D_{ca}-Quart Qu-Quart, Adresspaar Address pair, Abschirmung Shielding, Paarschirmung Pair shielding, Paarschirmung Pair shielding, Adresspaar Address pair.

DIGITUS

Produktdaten Produkt Information

Produktname Product Name	DK-1743-VH-025	Produkttyp Product Type	10 Gbit Ethernet CAT 7 1000 Mbps
Material Material	LSZH	Farbe Color	Orange
Abmessungen Dimensions	25m	Abmessungen Dimensions	25m

Technische Eigenschaften Technical Properties

Leitfähigkeit Conductivity	100%	Leitfähigkeit Conductivity	100%
Leitfähigkeit Conductivity	100%	Leitfähigkeit Conductivity	100%

DIGITUS

Leitungsparameter Transmission Properties

PROZ.	dB	dB	dB	dB	dB	dB	dB	dB	dB
1	2	3	4	5	6	7	8	9	10
10	10	11	12	13	14	15	16	17	18
100	10	11	12	13	14	15	16	17	18

GHMT

Certificate
No. 1914-19-1

Category 7

GHMT

Zertifikat
No. 1914-19-1

Kategorie 7

GHMT

Certificate
No. 1914-19-2

Class 5

GHMT

Zertifikat
No. 1914-19-2

Klasse 5

DIGITUS

Leitungsparameter Transmission Properties

PROZ.	dB	dB	dB	dB	dB	dB	dB	dB	dB
1	2	3	4	5	6	7	8	9	10
10	10	11	12	13	14	15	16	17	18
100	10	11	12	13	14	15	16	17	18

DIGITUS

Leitungsparameter Transmission Properties

PROZ.	dB	dB	dB	dB	dB	dB	dB	dB	dB
1	2	3	4	5	6	7	8	9	10
10	10	11	12	13	14	15	16	17	18
100	10	11	12	13	14	15	16	17	18

