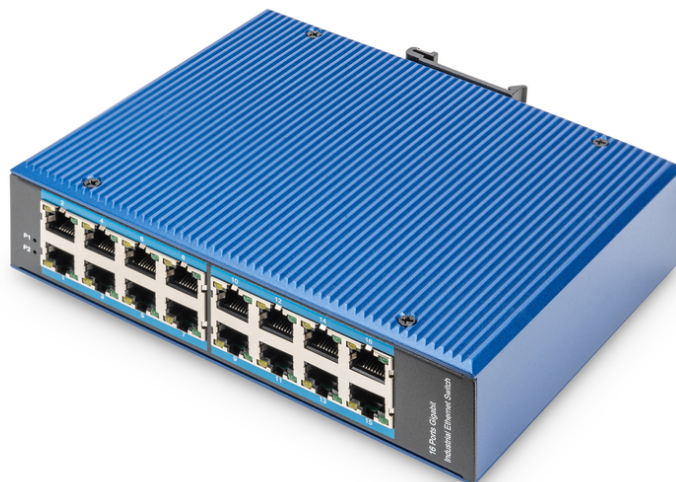


DIGITUS Conmutador de red Ethernet Gigabit de 16 puertos, industrial, no gestionado

DN-651129
EAN 4016032478089



Conmutador industrial de 16 puertos 10/100/1000 Mbps Montaje en raíl DIN o en la pared

El Industrial Gigabit Switch DIGITUS® ha sido diseñado para el uso en entornos difíciles donde se ve expuesto a humedad, variaciones de temperatura y vibraciones. Con un rango de temperatura de -40°C a 80°C, el Gigabit Switch se puede utilizar con una carcasa IP40 en las condiciones más adversas. La alimentación eléctrica redundante garantiza la disponibilidad permanente en ámbitos altamente sensibles, tales como transporte, producción, tráfico y control de seguridad. Con sus 16 puertos Gigabit Ethernet está concebido para múltiples posibilidades de aplicación.

Solución industrial robusta y duradera para rangos de temperatura amplios y entornos industriales difíciles; posibilidad de alimentación eléctrica redundante

- Número de puertos RJ45: 16 puertos 10/100/1000Mbps
- Función Auto-Negotiation / Auto MDI/MDI-X
- Ancho de banda Backplane: 52 Gbps
- Capacidad de transmisión: 38.7 Mpps
- Paquete de búfer: 4,1 Mbit
- Direcciones MAC: 8K
- Full-Duplex Flow Control IEEE802.3x
- Protocolos de red: IEEE802.3, IEEE802.3i, IEEE802.3u, IEEE802.3ab, IEEE802.3z, IEEE802.3x
- Tensión de entrada: 12-52 V CC, alimentación redundante
- Consumo de potencia: <10 W
- Protección contra sobretensiones +/- 4 kV
- Soporta descarga de aire +/- 12 kV
- Soporta descarga de contacto +/- 8 kV

- Normas industriales: IEC 61000-4-4(EFT) IEC 61000-4-5 (Surge), Choques IEC 60068-2-27, Incendio IEC 60068-2-32, Vibración: IEC 60068-2-6
- Tiempo medio de funcionamiento: 300.000 h
- Protección de vibraciones y choques
- Apto para el montaje en raíl DIN
- Diseño sin ventilador
- Temperatura de servicio: -40 °C a 80 °C
- Temperatura de conservación: -40 °C a 80 °C
- Humedad de operación: 5-95 % (sin condensación)
- Grado de protección: IP40
- Carcasa: Aluminio
- Dimensiones (anch. x prof. x alt.): 175,6 x 135 x 45,5 mm
- Peso: 1000 g
- Color: Azul
- Número de puertos: 16
- Velocidad Ethernet: Gigabit
- Uso industrial: sí
- Apto para exteriores: no
- Apto para exteriores: no
- Managed: no
- PoE (Power over Ethernet): no
- Protección contra vandalismo: no
- Tipo de instalación: Raíl DIN
- VLAN: no

Package contents

- 1 Conmutador Gigabit industrial de 16 puertos, Unmanaged
- 1 instrucciones de uso

Logistics						
	Number (pcs)	Weight (kg)	Depth (cm)	Width (cm)	Height (cm)	cm³
Packaging Unit Carton	12	13.00	39.00	46.50	22.50	40,803.80
Packaging Unit Inside	1	1.08	0.00	0.00	0.00	0.00
Packaging Unit Single	1	1.08	18.60	20.80	7.25	2,804.88
Net single without Packaging	1	0.90	13.60	17.90	4.60	0.00

More images:

