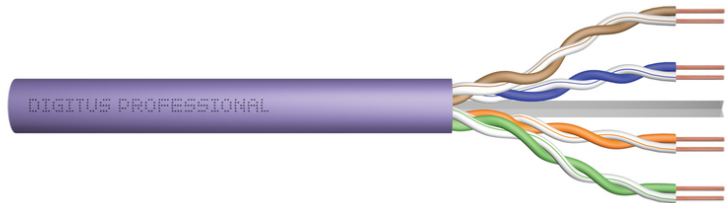


DIGITUS Cable de instalación Cat.6 U/UTP, 500 m, Dca

DK-1614-VH-5
EAN 4016032442141



Cable de instalación CAT 6 U-UTP, 250 MHz Dca (EN 50575), AWG 23/1, tambor de 500 m, sx, violeta

El cable de instalación Digitus Cat 6 U/UTP está diseñado para el uso en centros de datos estructurados y en el cableado de edificios según ISO/IEC 11801, DIN EN 50288-6-1, DIN EN 50173, IEC 60332-1. El cable es idóneo para la transmisión de datos analógicos y digitales y es compatible con PoE y PoE+.

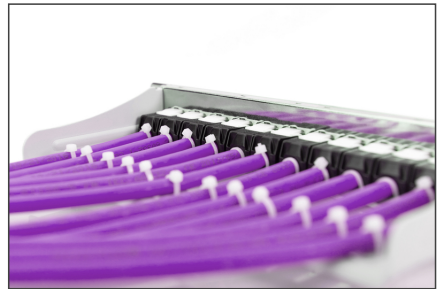
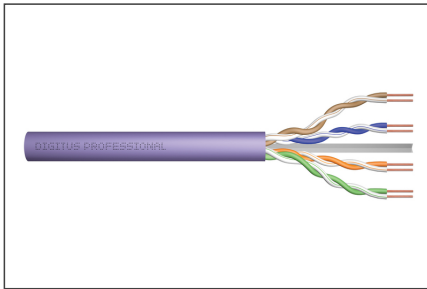
Estándares orientados al futuro y calidad superior para su red.

- Características físicas:
- Conductor: Alambre de cobre desnudo AWG 23/1
- Sistema(s) para la evaluación y la verificación de la constancia del rendimiento: Sistema 3
- Aislamiento: HD-PE (polietileno de alta densidad)
- Número total de conductores aislados: 8, retorcidos por 4 pares
- Código de color: azul-blanco, naranja-blanco, verde-blanco, marrón-blanco
- Apantallamiento de los pares individuales: sin
- Apantallamiento total: sin
- Cubierta: Eca hasta B2ca según EN 50575; LSZH
- Grosor de la cubierta (nominal): 0,5 mm (Eca); 0,6 mm (Dca); 1,0 mm (Cca); 1,0 mm (B2ca)
- Color de la cubierta: violeta (RAL 4005)
- Características mecánicas:
- Descarga de tracción: 150 N máx.
- Radio de curvatura dinámica: 8x DA mm mín.
- Radio de curvatura estática: 4x DA mm mín.

- Rango de temperatura de transporte y conservación: -20 °C a +60 °C
- Rango de temperatura de servicio: -20 °C a +75 °C
- Rango de temperatura de la instalación: 0 °C a +50 °C
- Diámetro exterior simplex (nominal): 6,1 mm (Eca); 6,3 mm (Dca); 6,8 mm (Cca); 6,8 mm (B2ca)
- Peso (kg/km): 41 kg (Eca); 42 kg (Dca); 44 kg (Cca); 44 kg (B2ca)
- Características eléctricas:
- Impedancia: 100±5 ohmios con 1-250 MHz
- Capacidad: 40 pF/m nominal con 800 Hz
- Asimetría de capacidad (par-tierra): 1,5 pF/m máx. con 1 KHz
- Resistencia de aislamiento: 5 GOhmios x km mín.
- Resistencia de bucle: 147 ohmios/km máx. (2 % máx. desequilibrio de resistencia)
- Tensión de servicio: 72 VCC máx.
- Pérdida por inserción: CA tipo 3
- Retraso de fase: 535 ns/100 m máx.
- Tiempo de propagación: 20 ns/100 m máx.
- Clasificación de segregación: «b» según EN 50174-2
- NVP: 69 %
- Gama: Cables de instalación de par trenzado
- Gama: Cables de instalación de par trenzado
- Categoría: CAT 6
- Blindaje: U/UTP, sin blindaje
- CPR: Dca
- Longitud: 500 m
- Color: violeta
- Envoltura: LSOH
- Estructura: 4 x 2 AWG 23/1, par trenzado sólido

Logistics						
	Number (pcs)	Weight (kg)	Depth (cm)	Width (cm)	Height (cm)	cm³
Packaging Unit Carton	1	26.00	36.00	36.00	30.00	38,880.00
Packaging Unit Inside	1	26.00	36.00	36.00	30.00	38,880.00
Packaging Unit Single	1	26.00	36.00	36.00	30.00	38,880.00
Net single without Packaging	1	0.00	0.00	0.00	0.00	0.00

More images:



CAT 6 U/UTP Installation Cable, 500m, Simplex, D_{ca}

- AWG 23/1
- 250 MHz
- 1 Gbit Ethernet
- CAT 6
- 20°/75°
- LSZH
- D_{ca} CPRI class

DK 1614-VH-S // CAT 6 U/UTP Installation Cable, 500m, Simplex, D_{ca}

Anwendungsbeispiel
Example of use

DK 1614-VH-S // CAT 6 U/UTP Installation Cable, 500m, Simplex, D_{ca}

Kabelquerschnitt
Cable cross section

Produktdaten Product Information	Physikalische Spezifikationen Physical Properties
Identifikationsdaten Produktname: Patch Cable, Simplex, D _{ca} , CAT 6 U/UTP Produktcode: 1614-001 EAN: 4051111161401 RoHS: CE, RoHS, REACH, SVHC, REACH, SVHC, REACH, SVHC	Material Kabelmaterial: 100% Polyethylen (PE) mit Flammschutzmittel Kabelstruktur: 4x 25/7 Kabeltyp: U/UTP Kabelgröße: 23 AWG Kabelfarbe: Violett Kabelstruktur: 4x 25/7 Kabeltyp: U/UTP Kabelgröße: 23 AWG Kabelfarbe: Violett
Technische Eigenschaften Technical Properties Kategorie: CAT 6 Kategoriecode: 6 Kategoriebeschreibung: CAT 6 U/UTP Kategoriecode: 6 Kategoriebeschreibung: CAT 6 U/UTP Kategoriecode: 6 Kategoriebeschreibung: CAT 6 U/UTP	Mechanische Eigenschaften Mechanical Properties Kategorie: CAT 6 Kategoriecode: 6 Kategoriebeschreibung: CAT 6 U/UTP Kategoriecode: 6 Kategoriebeschreibung: CAT 6 U/UTP Kategoriecode: 6 Kategoriebeschreibung: CAT 6 U/UTP

Leistungsmerkmale Performance Properties

ISO/IEC	ANSI/TIA	IEC	EN	ISO/IEC	ANSI/TIA	IEC	EN
100	100	100	100	100	100	100	100
100	100	100	100	100	100	100	100
100	100	100	100	100	100	100	100
100	100	100	100	100	100	100	100
100	100	100	100	100	100	100	100
100	100	100	100	100	100	100	100
100	100	100	100	100	100	100	100
100	100	100	100	100	100	100	100
100	100	100	100	100	100	100	100
100	100	100	100	100	100	100	100

Compliance Statement
Essenced Class E / Category 6
ISO/IEC, EN & ANSI/TIA
Four Connector Channel
D-88533 Leinfelden, Germany

intertek
ETL Verified Certificate of Conformance No. 1647281-0001-001

Approved by: [Signature]
Date: 2023-03-20

Certificate
No. 251A7a-18-D
Class E

Zertifikat
Nr. 251A7a-18-D
Klasse E

GHMT Type Approval
GHMT Type Approval

DIGITUS

DIGITUS

EN Normen	Normenreihe	Leistungsmerkmale (EN 50323)	Anforderungen an die Verkabelung (EN 50323)	Zusätzliche Anforderungen
B2ca	Sehr hoch	1+	• Typspezifische • Typspezifische • Typspezifische	• Typspezifische • Typspezifische • Typspezifische
Cca	Hoch	1+	• Typspezifische • Typspezifische • Typspezifische	• Typspezifische • Typspezifische • Typspezifische
Dca	Mittel	3	• Typspezifische • Typspezifische	• Typspezifische • Typspezifische • Typspezifische
Eca	Gering	3	• Typspezifische • Typspezifische	• Typspezifische • Typspezifische • Typspezifische

