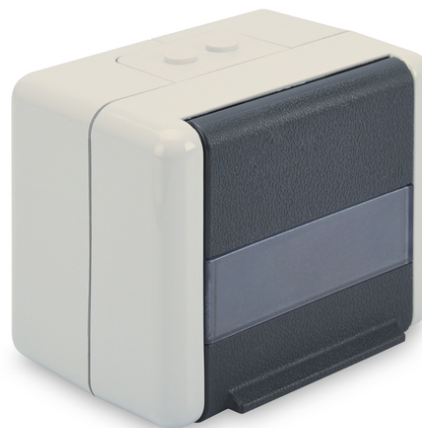


# DIGITUS Caja de conexiones de datos para módulo Keystone, IP44, montaje en superficie con tapa abatible

DN-93844-OD  
EAN 4016032370857



### Outdoor Mount Box for Keystone Modules, IP44 surface mount, optional inlet for 2x keystones

La toma de datos DIGITUS® IP44 para módulos Keystone convence por su fácil instalación mediante la fijación del tornillo y la salida vertical para la línea de datos. Los conectores del módulo Keystone están protegidos por una cubierta con bisagras. Una superficie de rotulación integrada permite realizar un marcado individual. El trabajo de montaje de la caja de conexión de datos está disponible por separado (DN-93844-OD-1).

### Caja de conexiones de datos IP44 para módulo Keystone

- Entrada de diseño Keystone: Salida de 90°
- Aplicaciones: De exterior, entorno industrial
- Normas: ISO/IEC 11801 2ª Ed., EN 50173-1, EIA/TIA 568-C

- Propiedades generales:
- Apta para usar al aire libre y en entornos industriales, IP44
- Tapa abatible integrada
- Campo de rotulación de plástico
- Diseñable de acuerdo con los programas de conmutación habituales del fabricante del interruptor
- Propiedades técnicas:
- Material de la carcasa: Termoplástico, ABS UL 94V-0
- Material de la cubierta: Termoplástico, ABS UL 94V-0
- Material del equipo de montaje: Termoplástico, ABS UL 94V-0
- Propiedades físicas:
- Rango de temperatura de funcionamiento: -20 hasta +70 °C (ISO/IEC 11801, EN 50173-1, ANSI/TIA/EIA 568 C)

### Logistics

	Number (pcs)	Weight (kg)	Depth (cm)	Width (cm)	Height (cm)	cm³
Packaging Unit Carton	10	1.40	12.00	40.00	10.00	4,800.00
Packaging Unit Inside	1	0.14	11.50	9.00	9.00	931.50
Packaging Unit Single	1	0.14	11.50	9.00	9.00	931.50
Net single without Packaging	1	0.12	5.50	8.50	7.50	0.00

### More images:



