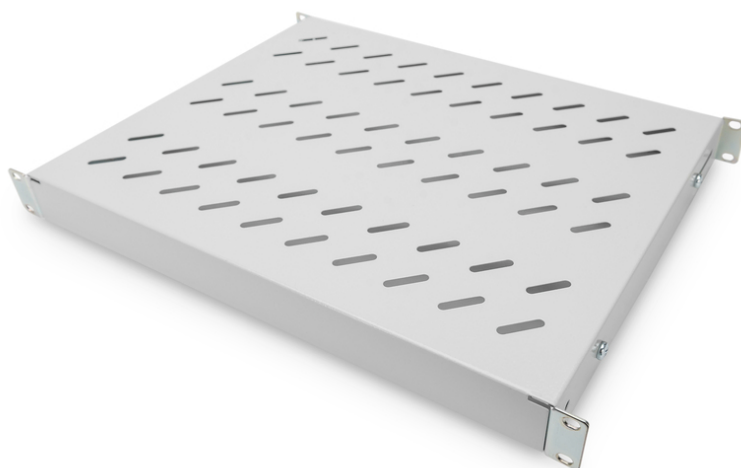


# DIGITUS Baldas con carriles de fijación variables para la fijación en armarios de 483 mm (19")

DN-97644  
EAN 4016032364962



### Estante de 1UA para la instalación fija en armarios con una profundidad de 600 mm 44x482x350 mm, ajustable 350 a 550 mm de profundidad, gris

Las baldas son muy fáciles de montar en los cuatro perfiles angulares de 483 mm (19") de sus armarios. Gracias a la estable chapa de acero perforada con una capacidad de carga de hasta 50 kg, las baldas son perfectas para elementos no empotrables de 483 mm (19"). Los rieles de montaje frontales están pre-ensamblados y se pueden ajustar 50 mm según sea necesario. Los rieles de montaje traseros se puede ajustar en profundidad en una zona particular.

- para la instalación fija en los cuatro carriles de perfil de 483 mm (19")

- Chapa perforada estable
- Incluye material de fijación
- Fijación en 4 puntos (guías de perfil delanteras y traseras de 19")
- Capacidad de carga: 50 kg
- Color: gris claro, RAL 7035
- Peso: 2.38 kg
- Tipo de instalación: Raíles de montaje ajustables
- Unidades: 1
- Factor de forma pulgadas (IEC 60297): 482,6 mm (19")
- Profundidad armario apropiado: 600 mm

#### Package contents

- Installation set (screws, cage nuts, washers)

Logistics						
	Number (pcs)	Weight (kg)	Depth (cm)	Width (cm)	Height (cm)	cm <sup>3</sup>
Packaging Unit Carton	10	2.94	47.00	53.00	40.00	99,640.00
Packaging Unit Inside	1	0.29	45.20	37.70	5.00	8,520.20
Packaging Unit Single	1	0.29	45.20	37.70	5.00	8,520.20
Net single without Packaging	1	2.38	35.80	48.30	4.40	0.00

#### More images:

