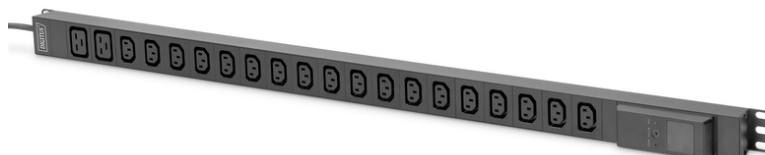


DIGITUS PDU mit lokaler Messung, 1-phasig 16A , 18 x C13, 2 x C19

DN-95622
EAN 4016032473404



Lokal überwachte PDU, vertikal, 250V, 18x C13, 2x C19 16A amperemeter, 16A DIN49441 stecker, 3m kabel

Die DIGITUS® PDU bietet Ihnen die Möglichkeit neben der effizienten Stromverteilung auch die elektrischen Eingangswerte lokal zu messen, somit kann die Lastverteilung vor Ort sehr einfach überwacht werden. Ausgestattet mit C13- und C19-Ausgängen bietet die PDU eine flexible Basis für die professionelle Stromverteilung in Server- und Netzwerkschränken. Sie ist für den vertikalen Einbau konzipiert, dies spart Höheneinheiten und bietet mehr Platz für weitere Geräte.

Sichere und professionelle Stromverteilungslösung mit lokaler Messung zur Überwachung von Verbrauchern in Netzwerk- und Serverschränke.

- Eingangsüberwachung: Strom (A) , Spannung (V), Energie (kWh)
- Lokale Anzeige der Messwerte über LCD
- Eingang: Stecker Schuko CEE 7/7 1ph/N/PE 230V / 16A
- Ausgang: Gerätesteckdosen IEC60320 18 x C13 (max. 10A pro Ausgang), 2 x C19 (max. 16A pro Ausgang)
- Zuleitung: Kabelquerschnitt 1,5 mm², Länge: 3m
- Abmessungen (mm, LxBxH): 983 x 44,4 x 44,4
- Gehäuselänge: 930 mm

- Temperaturbereich (Betrieb / Lagerung) : -5°C ~ 45°C / -40°C ~ 70°C
- Feuchtigkeitsbereich (Betrieb / Lagerung) : 5 ~ 95% RH / 5 ~ 95% RH (nicht kondensierend)
- Maximale Höhe, über NN (Betrieb / Lagerung) : 0 ~ 3.000m / 0 ~ 15.000m
- Zulassungen: CE-Konformität
- Lieferumfang: PDU, Schnellstartanleitung, Befestigungsmaterial
- Ausgänge: IEC 60320 C13, IEC 60320 C19
- Eingangsstecker: CEE7/7
- Installation: Rack 0U, Desktop
- Leistung: 3,6 kVA
- Messung: PDU Messung
- Phase: 1ph
- Spannung: 230 V
- Strom: 16 A

Lieferumfang

- 1 x PDU mit lokaler Messung, 1-phasig, 18 x C13, 2 x C19, 3 m Zuleitung DIN 49441 16 A Stecker
- 1 x Befestigungsmaterial

| Logistische Daten | | | | | | |
|-----------------------|----------------|--------------|------------|-------------|-----------|-----------------|
| | Anzahl (Stück) | Gewicht (kg) | Tiefe (cm) | Breite (cm) | Höhe (cm) | cm ³ |
| Karton-VPE | 10 | 21,00 | 25,50 | 110,00 | 44,50 | 124.822,00 |
| Innen-VPE | 1 | 2,10 | 0,00 | 0,00 | 0,00 | 0,00 |
| Einzel-VPE | 1 | 2,10 | 11,50 | 108,00 | 8,50 | 10.557,00 |
| Netto einzeln ohne VP | 1 | 1,80 | 4,40 | 98,30 | 4,40 | 0,00 |

Weitere Anwendungsbilder:

