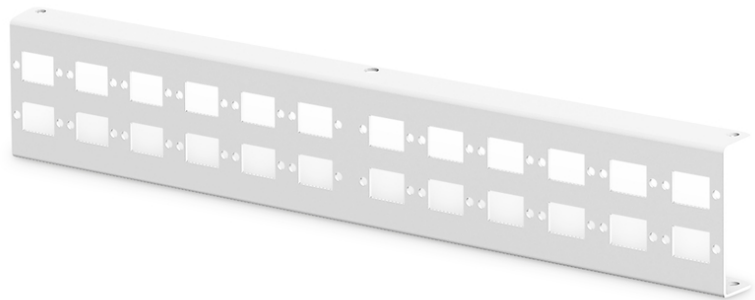


DIGITUS Adapterplatte für LWL Unibox zur Wandmontage, Medium

DN-96801M-2
EAN 4016032466147



Adapterplatte für DN-96800M-2, grau (RAL 7035) 24x SC-SX, LC-DX, E2000-SX

Die Adapterplatte für die Glasfaser Unibox dient zur Aufnahme von Kupplungen welche die Um- und Weiterverteilung von Glasfasern ermöglicht. Sie wird einfach auf die Gewindeschraube der Unibox aufgesteckt und mit der Kontermutter verschraubt.

Kompakte Aufnahme für LWL-Kupplungen

- Farbgebung durch Pulverbeschichtung in Grau (RAL 7035)
- Produktabmessungen (H x B x T): 45 x 275 x 15 mm
- Gewicht: 0,16 kg (netto); 0,17 kg (brutto)

Lieferumfang

- 1x Adapterplatte

Logistische Daten						
	Anzahl (Stück)	Gewicht (kg)	Tiefe (cm)	Breite (cm)	Höhe (cm)	cm ³
Karton-VPE	1	0,30	45,30	14,50	14,30	9.392,96
Innen-VPE	1	0,30	46,50	15,50	15,50	11.171,60
Einzel-VPE	1	0,30	28,00	2,20	5,70	351,12
Netto einzeln ohne VP	1	0,14	27,60	1,50	4,70	0,00