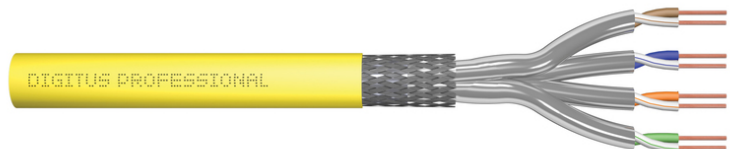


# DIGITUS Cat.7A S/FTP Verlegekabel, 100 m, simplex, Dca-s1a d1 a1

DK-1743-A-VH-1  
EAN 4016032462828



## CAT 7A S-FTP Installationskabel, 1500 MHz Dca, AWG 22/1, 100 m Ring, SX, Gelb

Das Digitus Cat 7 Verlegekabel ist für den Einsatz im strukturierten Rechenzentrum und der Gebäudeverkabelung gemäß ISO/IEC 11801, DIN EN 50288-4-1, DIN EN 50173, IEC 61156-7, EN 50288-9-1 konzipiert. Das Kabel ist hervorragend für die Übertragung von analogen und digitalen Daten geeignet und unterstützt POE und POE+. Der Schirmaufbau setzt sich aus einzelgeschirmten Paaren mit einem verzinnnten Kupfergeflecht zusammen, die exzellente Schirmung und elektrische Werte gewährleistet.

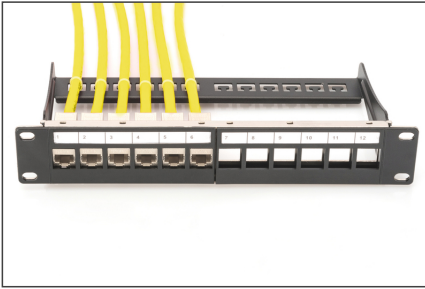
### Zukunftsorientierte Standards und High-End Qualität für Ihr Netzwerk.

- Physikalische Eigenschaften:
- Leiter: Blanker Kupferdraht, AWG 22/1
- System(e) zur Bewertung und Überprüfung der Leistungsbeständigkeit: System 3
- Isolierung: SFS-PE (geschäumter Polyethylen-Mantel)
- Gesamtzahl der isolierten Leiter: 8, verdreht zu 4 Paaren
- Farbcode: Blau-Weiß, Orange-Weiß, Grün-Weiß, Braun-Weiß
- Abschirmung der Einzelpaare: Aluminiumkaschierte Polyesterfolie, deckt 100 % ab
- Gesamtschirmung: verzinnntes Kupfergeflecht
- Außenmantel: Dca-s1a d1 a1 gem. EN 50575; LSZH
- Außenmantelstärke (nominal): 0,60 mm (Dca); 0,60 mm (Cca)
- Außenmantelfarbe: Gelb (RAL 1028)
- Mechanische Eigenschaften:
- Zugentlastung: 150N max.
- Dynamischer Biegeradius: 8x AD mm min.
- Statischer Biegeradius: 4x AD mm min.

- Transport- und Lagertemperaturbereich: -20 °C bis +60 °C
- Betriebstemperaturbereich: -20 °C bis +60 °C
- Installationstemperaturbereich: 0 bis +50C
- Außendurchmesser (nominal): 7,8 mm (Dca); 7,8 mm (Cca)
- Gewicht (kg/km): 65 kg (Dca); 65 kg (Cca)
- Elektrische Eigenschaften:
- Impedanz: 100±5 Ohm @ 1-1000 MHz
- Kapazität: 40 pF/m nominal @ 1 KHz
- Kapazitätsunsymmetrie (Paar-Erde): 1,6 pF/m max. @ 1 KHz
- Isolationswiderstand: 5 GOhm x km min.
- Schleifenwiderstand: 147 Ohm/Km max. (2% max. unbalancierter Widerstand)
- Betriebsspannung: 72 Vdc max.
- Kopplungsämpfung: CA-Type 1b
- Phasenverzögerung: 450 nS/100 m max.
- Laufzeitverzögerung: 10 nS/100 m max.
- Trennklasse: „d“ gem. EN 50174-2
- NVP: 79%
- NVP: 79%
- Flammenausbreitung: EN 60332-1-2 (LSOH-PVC)
- Halogenfreiheit, Korrosivität: EN 60754-1/2 (LSOH)
- Rauchdichte: EN 61034-2
- Sortiment: Twisted Pair Installationskabel
- Kategorie: CAT 7A
- Schirmung: S-FTP, Paare in Metallfolie und Geflecht geschirmt
- BauPVO: Dca
- Länge: 100 m
- Farbe: gelb
- Kabelaufbau: 4 x 2 AWG 22/1, massives Twisted Pair
- Mantel: LSOH

Logistische Daten						
	Anzahl (Stück)	Gewicht (kg)	Tiefe (cm)	Breite (cm)	Höhe (cm)	cm <sup>3</sup>
Karton-VPE	1	5,68	28,00	28,00	16,00	12.544,00
Innen-VPE	1	5,68	28,00	28,00	16,00	12.544,00
Einzel-VPE	1	5,68	28,00	28,00	16,00	12.544,00
Netto einzeln ohne VP	1	0,00	0,00	0,00	0,00	0,00

Weitere Anwendungsbilder:



**DIGITUS**

1500 MHz  
10 Gbit Ethernet  
CAT 7e  
1000 MHz

AWG 22/1  
LSZH  
D Ca  
CPL class

**CAT 7e S/FTP Installation Cable, 100m, Simplex, D<sub>Ca</sub>**

**DIGITUS**

DK.1743-A-VH-1 // CAT 7e S/FTP Installation Cable, 100m, Simplex, D<sub>Ca</sub>

Anwendungsbeispiel  
Example of use

**DIGITUS**

DK.1743-A-VH-1 // CAT 7e S/FTP Installation Cable, 100m, Simplex, D<sub>Ca</sub>

Kabelquerschnitt  
Cable cross section

**DIGITUS**

**Produktdatenblatt Produkt Information**

**Physikalische Spezifikationen Physical Properties**

**Technische Spezifikationen Technical Properties**

**Mechanische Spezifikationen Mechanical Properties**

**DIGITUS**

**Leistungsparameter Transmission Properties**

FRF15	ATT	NEXT	PS NEXT	ACR	PS ACR	RL	ELFEXT	PS ELFEXT
100	28	60	46	26	38	48	28	16
1	15	15	10	10	10	10	10	10
10	42	110	107	104	103	103	103	103
100	164	110	107	104	103	103	103	103
200	243	110	107	104	103	103	103	103
300	310	110	107	104	103	103	103	103
400	372	110	107	104	103	103	103	103
500	430	110	107	104	103	103	103	103
600	485	110	107	104	103	103	103	103
700	538	110	107	104	103	103	103	103
800	589	110	107	104	103	103	103	103
900	638	110	107	104	103	103	103	103
1000	685	110	107	104	103	103	103	103

**GHMT**

**Certificate**  
No. 184318-18-1

**Zertifikat**  
No. 184318-18-1

Category 7

Category 7

**GHMT**

**Certificate**  
No. 184318-18-1

**Zertifikat**  
No. 184318-18-1

Class E

Class E

**DIGITUS**

**DIGITUS**

**GHMT**

**GHMT Type Approval**

Category 7

Category 7

