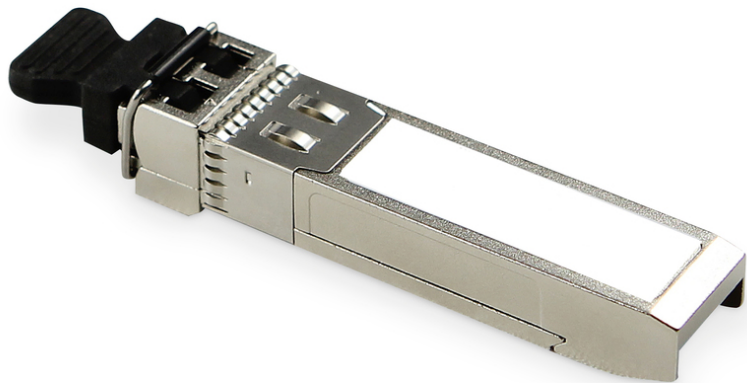


# DIGITUS mini GBIC (SFP) Modul, 25 Gbps, 100 m, mit DDM Funktion

DN-81250  
EAN 4016032460268



## mini GBIC (SFP) Modul, 25Gbps, 100m

Die DIGITUS® Mini GBIC (SFP) Transceiver Module bieten höchste Qualität und Zuverlässigkeit. Ob von Switch zu Switch, Konverter zu Switch, Konverter zu Konverter oder weitere, umfangreiche Einsatzmöglichkeiten: Die große Vielfalt an DIGITUS® Modulen ermöglicht Ihnen einen flexiblen Einsatz der Glasfasertechnologie. Durch die Konformität mit dem MSA (Multi Source Agreement)-Standard ist eine Kompatibilität mit Drittherstellern gewährleistet. Nutzen Sie Übertragungsraten von bis zu 25 Gbps, um Ihr Netzwerk in puncto Geschwindigkeit zukunftssicher zu gestalten. Durch die DDM-Funktion haben Sie jederzeit den Überblick über die Parameter Ihres SFP-Moduls.

### Die Plug and Play Glasfaser-Verbindung

- Mini GBIC SFP (Small Form Factor Pluggable) Modul
- Kompatibel zu folgenden Herstellern: Allied Telesis, Allnet, Avaya, CISCO, D-Link, Edimax, FINISAR, FORCE 10, Gigamon Intellinet, KTI Networks, Level One, PLANET, Tenda, TP-Link, TRENDnet, Mikrotik, ENTERASYS, RIVERSTONE, Unifi, Ubiquiti, ZyXEL, ZTE
- Unterstützt DDM (Digital Diagnostic Monitoring)
- Hohe Qualität und höchste Ausfallsicherheit
- 25 Gbps Maximale Datenrate
- Entspricht dem IEEE802.3by 25 Gigabit Standard + SFF-8402, SFF-8432
- Klasse 1 Laser Produkt nach EN 60825-1
- Leichte Plug and Play-Installation

- MSA SFP 28 (Multi Source Agreement) kompatibel
- Hot pluggable
- Anschluss: 1x LC Duplex
- Wellenlänge: 850nm VCSEL Laser, Multimode
- 80 nm hoch empfindlicher PIN-TIA Empfänger
- Übertragung über OM4 MMF: 100 m
- Übertragung über OM3 MMF: 70 m
- Sendeleistung: Minimum -6 dBm, Maximum 2,4 dBm
- Empfindlichkeit Empfangsleistung: Minimum -10.3 dBm
- Für eine Distanz von bis zu 100 m
- Sicherer Schnellverschluss-Mechanismus
- 3,3V Stromversorgung
- Betriebstemperatur: 0 °C - 70 °C
- Abmessungen: L 57 x B 13,9 x H 8,6 mm
- Modus: Multimode
- Anschluss: LC
- Distanz (km): 0.1
- Wellenlänge: 850 nm
- DDM Unterstützung: ja
- Hersteller Kompatibilität: Universal (MSA), Cisco
- Sendeverfahren: Unidirektional
- Ethernet Geschwindigkeit: 25 Gigabit
- Ethernet Geschwindigkeit: 25 Gigabit

### Lieferumfang

- SFP-Modul

Logistische Daten						
	Anzahl (Stück)	Gewicht (kg)	Tiefe (cm)	Breite (cm)	Höhe (cm)	cm <sup>3</sup>
Karton-VPE	240	8,16	39,40	56,00	25,40	56.042,60
Innen-VPE	1	0,03	0,00	0,00	0,00	0,00
Einzel-VPE	1	0,03	5,50	11,60	2,90	185,02
Netto einzeln ohne VP	1	0,03	1,40	5,70	0,90	0,00

**Weitere Anwendungsbilder:**

