

DIGITUS Ausziehbarer Fachboden zum Festeinbau an den vorderen 483 mm (19")-Profilschienen

DN-19-TRAY-2-450-SW
EAN 4016032444220



2HE ausziehbar. Fachboden f. Schr. ab 450 mm Tiefe 88x483x352 mm, bis 30 kg, schwarz (RAL 9005)

Der Fachboden zum Festeinbau lässt sich einfach den vorderen 483 mm (19")-Profilschienen Ihres 483 mm (19") Netzwerk- oder Serverschranks installieren. Durch die kompakte Bauform ist er besonders für 483 mm (19")-Wandgehäuse ab einer Tiefe von 450 mm geeignet. Der Fachboden ist mittels eines Griffes ausziehbar, erleichtert somit den Zugang und ist durch das stabile, perforierte Lochblech mit einer hohen Traglast die optimale Tragfläche für nicht 483 mm (19") einbaufähige Komponenten.

Durch die kompakte Bauform ist er besonders für 483 mm (19")-Wandgehäuse ab einer Tiefe von 450 mm geeignet.

- zum Festeinbau an den vorderen 483 mm (19")-Profilschienen
- Ausziehbar, mit Griff

- stabiles, perforiertes Lochblech
- inkl. Befestigungsmaterial
- 2-Punkt Befestigung (vordere 19"-Profilschienen)

Merkmale

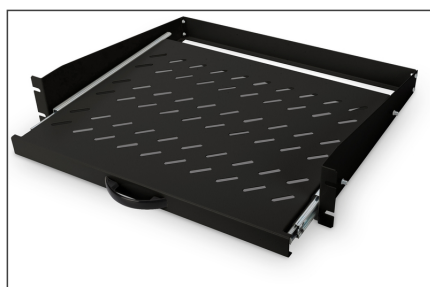
- Einbau Typ: ausziehbar
- Farbe: schwarz, RAL 9005
- HE: 2
- Traglast: 30 kg
- Geeignete Schranktiefe: ≥ 450 mm
- Zoll Formfaktor (IEC 60297): 482,6 mm (19")

Lieferumfang

- Installations-Set (Schrauben, Käfigmuttern, Unterlegscheiben)
- Griff

Logistische Daten						
	Anzahl (Stück)	Gewicht (kg)	Tiefe (cm)	Breite (cm)	Höhe (cm)	cm³
Karton-VPE	4	16,20	41,00	42,00	54,00	92.988,00
Innen-VPE	1	4,05	42,00	49,00	9,00	18.522,00
Einzel-VPE	1	4,05	42,00	49,00	9,00	18.522,00
Netto einzeln ohne VP	1	3,46	36,70	48,30	8,80	0,00

Weitere Anwendungsbilder:



Sicherheitshinweise

- Beachten Sie bei der Installation und der Verwendung der Zubehörproduktes für Netzwerkschränke die jeweiligen Sicherheitshinweise des Herstellers, bzw. des Schranksystems, in dem sie das Zubehörteil verwendet wollen.

Verantwortliche Person für die EU

In der EU ansässiger Wirtschaftsbeteiligter, der sicherstellt, dass das Produkt den erforderlichen Vorschriften entspricht.

ASSMANN Electronic GmbH
Auf dem Schüffel 3
Lüdenscheid, Germany
<https://www.assmann.com>
info@assmann.com