

DIGITUS Cat.6 U/UTP Verlegekabel, 500 m, Dca

DK-1614-VH-5
EAN 4016032442141



CAT 6 U-UTP Installationskabel, 250 MHz Dca (EN 50575), AWG 23/1, 500m Trommel, sx, Vio

Das Digitus Cat 6 U/UTP Verlegekabel ist für den Einsatz im strukturierten Rechenzentrum und der Gebäudeverkabelung gemäß ISO/IEC 11801, DIN EN 50288-6-1, DIN EN 50173, IEC 60332-1. Das Kabel ist hervorragend für die Übertragung von analogen und digitalen Daten geeignet und unterstützt POE und POE+.

Zukunftsorientierte Standards und High-End Qualität für Ihr Netzwerk.

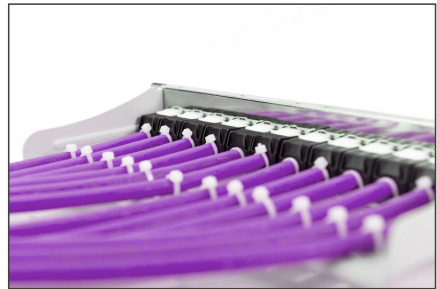
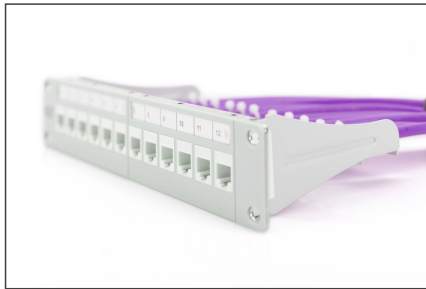
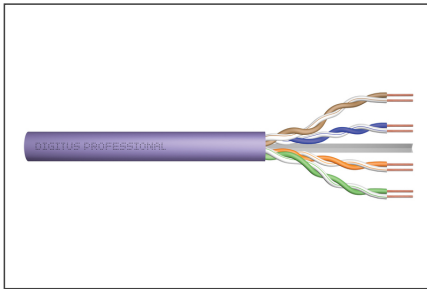
- Physikalische Eigenschaften:
- Leiter: Blanker Kupferdraht, AWG 23/1
- System(e) zur Bewertung und Überprüfung der Leistungsbeständigkeit: System 3
- Isolierung: HD-PE (High Density Polyethylene)
- Gesamtzahl der isolierten Leiter: 8, verdreht zu 4 Paaren
- Farbcode: Blau-Weiß, Orange-Weiß, Grün-Weiß, Braun-Weiß
- Abschirmung der Einzelpaare: Keine
- Gesamtschirmung: Keine
- Außenmantel: Eca bis B2ca gem. EN 50575; LSZH
- Außenmantelstärke nominal): 0,5 mm (Eca); 0,6 mm (Dca); 1,0 mm (Cca); 1,0 mm (B2ca)
- Außenmantelfarbe: Violett (RAL 4005)
- Mechanische Eigenschaften:
- Zugentlastung: 150N max.
- Dynamischer Biegeradius: 8x AD mm min.
- Statischer Biegeradius: 4x AD mm min.

- Transport- und Lagertemperaturbereich: -20 °C bis +60 °C
- Betriebstemperaturbereich: -20 °C bis +75 °C
- Installationstemperaturbereich: 0 °C bis +50 °C
- Außendurchmesser Simplex (nominal): 6,1 mm (Eca); 6,3 mm (Dca); 6,8 mm (Cca); 6,8 mm (B2ca)
- Gewicht (kg/km): 41 kg (Eca); 42 kg (Dca); 44 kg (Cca); 44 kg (B2ca)
- Elektrische Eigenschaften:
- Impedanz: 100±50Ω @ 1 - 250MHz
- Kapazität: 40 pF/m nominal @ 800 Hz
- Kapazitätsunsymmetrie (Paar-Erde): 1,5 pF/m max. @ 1 KHz
- Isolationswiderstand: 5 GΩm x km min.
- Schleifenwiderstand: 147 Ω/km max. (2% max. unbalancierter Widerstand)
- Betriebsspannung: 72 Vdc max.
- Kopplungsdämpfung: CA-Type 3
- Phasenverzögerung: 535 nS/100 m max.
- Laufzeitverzögerung: 20 nS/100 m max.
- Trennklasse: „b“ gem. EN 50174-2
- NVP: 69%
- Sortiment: Twisted Pair Installationskabel
- Kategorie: CAT 6
- Kategorie: CAT 6
- Schirmung: U-UTP, ungeschirmt
- BauPVO: Dca
- Länge: 500 m
- Farbe: violett
- Kabelaufbau: 4 x 2 AWG 23/1, massives Twisted Pair
- Mantel: LSOH

Logistische Daten

	Anzahl (Stück)	Gewicht (kg)	Tiefe (cm)	Breite (cm)	Höhe (cm)	cm³
Karton-VPE	1	26,00	36,00	36,00	30,00	38.880,00
Innen-VPE	1	26,00	36,00	36,00	30,00	38.880,00
Einzel-VPE	1	26,00	36,00	36,00	30,00	38.880,00
Netto einzeln ohne VP	1	0,00	0,00	0,00	0,00	0,00

Weitere Anwendungsbilder:



DIGITUS

AWG 23/1
250 MHz
1 Gbit Ethernet
CAT 6 (class)
20°/175°
LSZH
Dca
CPL class

CAT 6 U/UTP Installation Cable, 500m, Simplex, D_{ca}

DIGITUS

DK-1614-VH-S // CAT 6 U/UTP Installation Cable, 500m, Simplex, D_{ca}

Anwendungsbeispiel
Example of use

DIGITUS

DK-1614-VH-S // CAT 6 U/UTP Installation Cable, 500m, Simplex, D_{ca}

Kabelquerschnitt
Cable cross section

DIGITUS

Produktdaten Product Information	Physikalische Spezifikationen Physical Properties
Identifikationsnummer Identification Number DK-1614-VH-S (100m), DK-1614-VH-S (500m), DK-1614-VH-S (1000m)	Teilenummer Part Number DK-1614-VH-S (100m), DK-1614-VH-S (500m), DK-1614-VH-S (1000m)
Hersteller Manufacturer Digitus Electronics Corp.	Hersteller Hersteller Digitus Electronics Corp.
Material Material Polyethylene (PE)	Material Material Polyethylene (PE)
Abmessungen Dimensions 100m: 100m x 10mm x 10mm 500m: 500m x 10mm x 10mm 1000m: 1000m x 10mm x 10mm	Abmessungen Dimensions 100m: 100m x 10mm x 10mm 500m: 500m x 10mm x 10mm 1000m: 1000m x 10mm x 10mm
Technische Eigenschaften Technical Properties Kategorie Category: CAT 6 Geschwindigkeit Speed: 10 Gbps Bandbreite Bandwidth: 250 MHz Dämpfung Attenuation: 20°/175° LSZH CPL class	Mechanische Eigenschaften Mechanical Properties Zugfestigkeit Tensile Strength: 100 N Bruchdehnung Elongation at Break: 100% Biegebeständigkeit Bendability: 180° Temperaturbereich Temperature Range: -20°C to 70°C Feuchtigkeit Feuchtigkeit: 95% Schwefelwasserstoff Hydrogen Sulfide: 100ppm Salzkristalle Salt Crystals: 100ppm Schwefelwasserstoff Hydrogen Sulfide: 100ppm Salzkristalle Salt Crystals: 100ppm

DIGITUS

Leistungsmerkmale Performance Properties

Parameter	AWG 23/1	AWG 22/1	AWG 21/1	AWG 20/1	AWG 19/1	AWG 18/1	AWG 17/1	AWG 16/1	AWG 15/1
100m	100	100	100	100	100	100	100	100	100
500m	500	500	500	500	500	500	500	500	500
1000m	1000	1000	1000	1000	1000	1000	1000	1000	1000

3 PARTY CERTIFICATE

Compliance Statement
Essenced Class E / Category 6
ISO/IEC, EN & ANSI/TIA
Four Connector Channel
D-85523 Löhndorf, Germany

intertek

ETL Verified Certificate of Compliance No. 1647281-0001-001

Amateur Electronic GmbH
Auf der Scheffel 1
D-85523 Löhndorf, Germany

GHMT

Certificate
No. 251A7a-18-D
Class E

Zertifikat
Nr. 251A7a-18-D
Klasse E

3 Connector Channel, Class E, GHMT Type Approval

DIGITUS

DIGITUS

EN Normen	Normenreihe	Leistungsmerkmale (EN 50384)	Anforderungen an die Verkabelung (EN 50384)	Zusätzliche Anforderungen
B2ca	Sehr hoch	1+	• Typspezifisch • 100% Abschirmung • 100% Abschirmung	• Abschirmung • 100% Abschirmung • 100% Abschirmung
Cca	Hoch	1+	• Typspezifisch • 100% Abschirmung • 100% Abschirmung	• Abschirmung • 100% Abschirmung • 100% Abschirmung
Dca	Mittel	3	• Typspezifisch • 100% Abschirmung	• Abschirmung • 100% Abschirmung • 100% Abschirmung
Eca	Gering	3	• Typspezifisch • 100% Abschirmung	• Abschirmung • 100% Abschirmung • 100% Abschirmung

