

DIGITUS Cat.6A U/UTP Verlegekabel, 500 m, simplex, Dca

DK-1614-A-VH-5
EAN 4016032441885



CAT 6A U-UTP Installationskabel, 500 MHz Dca (EN 50575), AWG 23/1, 500 m Trommel, Sx, Blau

DIGITUS® Kategorie 6A U-UTP Installationskabel wurden nach den ISO/IEC 11801, TIA/586-C.2 und EN 50173 Kategorie 6A Spezifikationen entwickelt und getestet. Jedes Kabel besteht aus 8 farbkodierten AWG 23 polyethylen isolierten Leitern. Die Leiter sind zu 4 Paaren mit unterschiedlichen Legelängen verdreht. Druckdetails entlang am Außenmantel beinhalten den Markennamen und die Artikelnummer. Das Kabel ist in einer Papp-Ausziehbox verpackt, welche die Installation vereinfacht.

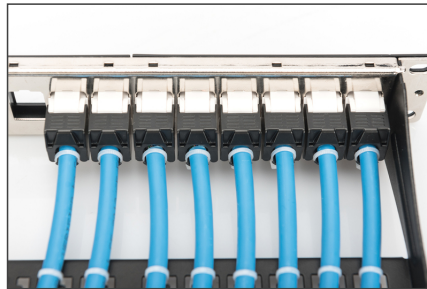
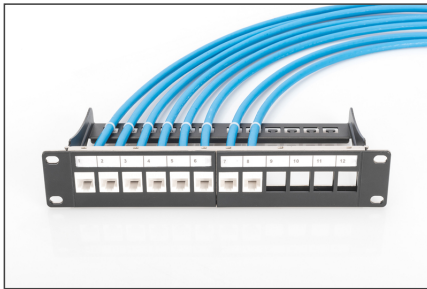
Zukunftsorientierte Standards und High-End Qualität für Ihr Netzwerk.

- Physikalische Eigenschaften:
- Leiter: Blanker Kupferdraht, AWG 23/1
- Isolierung: HD-PE (High Density Polyethylene)
- Gesamtzahl der isolierten Leiter: 8, verdreht zu 4 Paaren
- Farbcode: Blau-Weiß, Orange-Weiß, Grün-Weiß, Braun-Weiß
- Abschirmung der Einzelpaare: Keine
- Gesamtschirmung: Keine
- Außenmantel: Eca bis B2ca gem. EN 50575; LSZH
- Außenmantelstärke (nominal): 0,5 mm (Eca); 0,6 mm (Dca); 1,2 mm (Cca); 1,4 mm (B2ca)
- Außenmantelfarbe: Lichtblau (RAL 5012)
- Mechanische Eigenschaften:
- Zugentlastung: 150N max.
- Dynamischer Biegeradius: 8x AD mm min.
- Statischer Biegeradius: 4x AD mm min.

- Transport- und Lagertemperaturbereich: -20 °C bis +60 °C
- Betriebstemperaturbereich: -20 °C bis +75 °C
- Installationstemperaturbereich: 0 °C bis +50 °C
- Außendurchmesser Simplex (nominal): 7,1 mm (Eca); 7,3 mm (Dca); 7,4 mm (Cca); 7,6 mm (B2ca)
- Gewicht (kg/km): 53 kg (Eca); 54 kg (Dca); 55 kg (Cca); 56 kg (B2ca)
- Elektrische Eigenschaften:
- Impedanz: 100±50Ω @ 1 - 600MHz
- Kapazität: 40 pF/m nominal @ 1 KHz
- Kapazitätsunsymmetrie (Paar-Erde): 1,6 pF/m max. @ 1 KHz
- Isolationswiderstand: 5 GΩm x km min. □ Technical Feature
- 27 Schleifenwiderstand: 147 Ω/km max. (2% max)
- Schleifenwiderstand: 147 Ω/km max. (2% max. unbalancierter Widerstand)
- Betriebsspannung: 72 Vdc max.
- Kopplungsdämpfung: CA-Type 2
- Phasenverzögerung: 450 nS/100 m max.
- Laufzeitverzögerung: 10 nS/100 m max.
- Trennklasse: „c“ gem. EN 50174-2
- NVP: 70%
- NVP: 70%
- Kategorie: CAT 6A
- Schirmung: U-UTP, ungeschirmt
- BauPVO: Dca
- Länge: 500 m
- Farbe: licht blau
- Kabelaufbau: 4 x 2 AWG 23/1, massives Twisted Pair
- Mantel: LSOH

Logistische Daten						
	Anzahl (Stück)	Gewicht (kg)	Tiefe (cm)	Breite (cm)	Höhe (cm)	cm ³
Karton-VPE	1	27,50	50,00	50,00	22,00	55.000,00
Innen-VPE	1	27,50	50,00	50,00	22,00	55.000,00
Einzel-VPE	1	27,50	50,00	50,00	22,00	55.000,00
Netto einzeln ohne VP	1	27,50	0,00	0,00	0,00	0,00

Weitere Anwendungsbilder:



DIGITUS

ATZ-Einstellung (ATZ-Einstellung) **Verbindbarkeit** (Verbindbarkeit) **Leitungsverhalten (dB/100m)** (Leitungsverhalten (dB/100m)) **Erhöhung der Verbindungstiefe** (Erhöhung der Verbindungstiefe) **Abwechslung** (Abwechslung)

B2_{ca} (Gehört hoch) **1+** (Symmetrisch) **S** (Erhöhter Qualitätsfaktor)

C_{ca} (Hoch) **3** (Rohmaterial) **d** (Erhöhter Qualitätsfaktor)

D_{ca} (Mittel) **a** (Erhöhter Qualitätsfaktor)

E_{ca} (Gering) **a1** (Erhöhter Qualitätsfaktor)

Interpretation **C_{ca}** **s1a** **d1** **a1**

DIGITUS

500m, 1000m, 1500m, 2000m, 2500m, 3000m

CAT 6A

CAT 5E

CAT 7

CAT 7 SHIELD

CAT 6

CAT 5

Compliance Statement

RoHS, REACH, CE, ENEC, Intertek, ETL

RoHS, REACH, CE, ENEC, Intertek, ETL

DIGITUS

Leitungsverhalten (dB/100m) - Transmission Properties

100MHz	200MHz	300MHz	400MHz	500MHz	600MHz	700MHz	800MHz	900MHz	1000MHz
0.1	0.2	0.3	0.4	0.5	0.6	0.7	0.8	0.9	1.0
0.2	0.4	0.6	0.8	1.0	1.2	1.4	1.6	1.8	2.0
0.3	0.6	0.9	1.2	1.5	1.8	2.1	2.4	2.7	3.0
0.4	0.8	1.2	1.6	2.0	2.4	2.8	3.2	3.6	4.0
0.5	1.0	1.5	2.0	2.5	3.0	3.5	4.0	4.5	5.0
0.6	1.2	1.8	2.4	3.0	3.6	4.2	4.8	5.4	6.0
0.7	1.4	2.1	2.8	3.5	4.2	4.9	5.6	6.3	7.0
0.8	1.6	2.4	3.2	4.0	4.8	5.6	6.4	7.2	8.0
0.9	1.8	2.7	3.6	4.5	5.4	6.3	7.2	8.1	9.0
1.0	2.0	3.0	4.0	5.0	6.0	7.0	8.0	9.0	10.0

DIGITUS

Produktinformation Product Information

Produktname	Produktbeschreibung	Physikalische Spezifikationen Physical Properties
DK-1614-A-VH-5	500m, 1000m, 1500m, 2000m, 2500m, 3000m	AWG 23/1, 500 MHz, 10 Gbit Ethernet, CAT 6A, 100 Vrms
DK-1614-A-VH-5	500m, 1000m, 1500m, 2000m, 2500m, 3000m	200°/4-75°, LSZH, CPR class

DIGITUS

DK-1614-A-VH-5 // CAT 6_A U/UTP Installation Cable, 500m, Simplex, D_{ca}

Kabelquerschnitt (Cable cross section)

Aufbaustruktur (Outer jacket)

Cable (U/UTP)

Außenmantel (Outer jacket)

DIGITUS

DK-1614-A-VH-5 // CAT 6_A U/UTP Installation Cable, 500m, Simplex, D_{ca}

Anwendungsbeispiel (Example of use)

DIGITUS

AWG 23/1

500 MHz

10 Gbit Ethernet

CAT 6A

100 Vrms

200°/4-75°

LSZH

D_{ca}

CPR class

CAT 6_A U/UTP Installation Cable, 500m, Simplex, D_{ca}