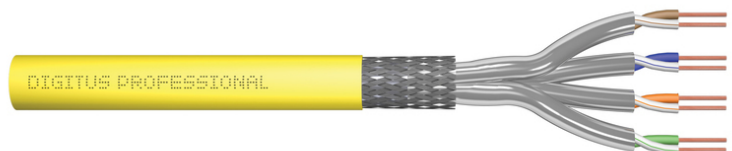


# DIGITUS Cat.7A S/FTP Verlegekabel, 500 Meter, simplex, B2ca-s1a,d0,a1

DK-1745-A-VH-5  
EAN 4016032435921



## CAT 7A S-FTP Installationskabel, 1500 MHz B2ca (EN 50575), AWG 22/1, 500 m Trommel,

Das Digitus® Cat.7 S/FTP Verlegekabel ist für den Einsatz in strukturiertes Rechenzentrum & Gebäudeverkabelung gemäß ISO/IEC 11801, DIN EN 50173, IEC 61156-7, EN 50288-9-1 konzipiert. Hervorragend geeignet für die Übertragung von analogen und digitalen, Daten, Audio, und Video Signalübertragung, 10 Gbit Ethernet, POE und POE+. Der Schirmaufbau besteht aus einzelgeschirmten Paaren mit einem verzinnnten Kupfergeflecht, die eine exzellente Schirmung und elektrische Werte gewährleistet.

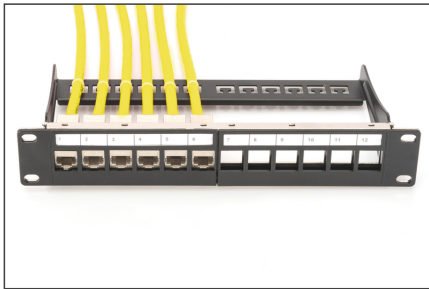
### Zukunftsorientierte Standards und High-End Qualität für Ihr Netzwerk.

- Physikalische Eigenschaften:
- Leiter: Blanker Kupferdraht, AWG 22/1
- Isolierung: SFS-PE (geschäumter Polyethylen-Mantel)
- Gesamtzahl der isolierten Leiter: 8, verdreht zu 4 Paaren
- Farbcode: Blau-Weiß, Orange-Weiß, Grün-Weiß, Braun-Weiß
- Abschirmung der Einzelpaare: aluminiumkaschierte Polyesterfolie, deckt 100 % ab
- Gesamtschirmung: Kupfergeflecht
- Außenmantel: B2ca-s1a,d0,a1 gem. EN 50575; LSZH
- Außenmantelstärke (nominal): 0,50 mm (Eca); 0,52 mm (Dca); 0,60 mm (Cca); 0,60 (B2ca)
- Mechanische Eigenschaften:
- Zugentlastung: 150N max.
- Dynamischer Biegeradius: 8x AD mm min.
- Statischer Biegeradius: 4x AD mm min.
- Transport- und Lagertemperaturbereich: -20 °C bis +60 °C
- Betriebstemperaturbereich: -20 °C bis +50 °C
- Installationstemperaturbereich: 0 °C bis +50 °C

- Außendurchmesser Simplex (nominal): 7,0 mm (Eca); 7,2 mm (Dca); 7,5 mm (Cca); 7,5 mm (B2ca)
- Gewicht (kg/km): 49,5 kg (Eca); 51 kg (Dca), 53 kg (Cca); 53 kg (B2ca)
- Elektrische Eigenschaften:
- Impedanz: 100±15 Ohm @ 4 - 1000 MHz; 100±25 OHM @ 100-600 MHz
- Kapazität: 45 pF/m nominal @ 1 KHz
- Kapazitätsunsymmetrie (Paar-Erde): 1,6 pF/m max. @ 1 KHz
- Isolationswiderstand: 5 GOhm x km min.
- Gleichstromwiderstand: 95 Ohm/km max. (2% max. unbalancierter Widerstand)
- Schleifenwiderstand: 190 Ohm/km max. (2% max. unbalancierter Widerstand)
- Betriebsspannung: 72 Vdc max.
- Kopplungsdämpfung: CA-Type 1b
- Phasenverzögerung: 450 nS/100 m max.
- Laufzeitverzögerung: 10 nS/100 m max.
- Laufzeitverzögerung: 10 nS/100 m max.
- Trennklasse: „d“ gem. EN 50174-2
- NVP: 79%
- Flammenausbreitung: EN 60332-1-2 (LSOH-PVC)
- Halogenfreiheit, Korrosivität: EN 60754-1/2 (LSOH)
- Rauchdichte: EN 61034-2
- Sortiment: Twisted Pair Installationskabel
- Kategorie: CAT 7A
- Schirmung: S-FTP, Paare in Metallfolie und Geflecht geschirmt
- BauPVO: B2ca
- Länge: 500 m
- Farbe: gelb
- Kabelaufbau: 4 x 2 AWG 22/1, massives Twisted Pair
- Mantel: LSOH

Logistische Daten						
	Anzahl (Stück)	Gewicht (kg)	Tiefe (cm)	Breite (cm)	Höhe (cm)	cm³
Karton-VPE	1	33,57	55,00	55,00	22,50	68.062,50
Innen-VPE	1	33,57	55,00	55,00	22,50	68.062,50
Einzel-VPE	1	33,57	55,00	55,00	22,50	68.062,50
Netto einzeln ohne VP	1	0,00	0,00	0,00	0,00	0,00

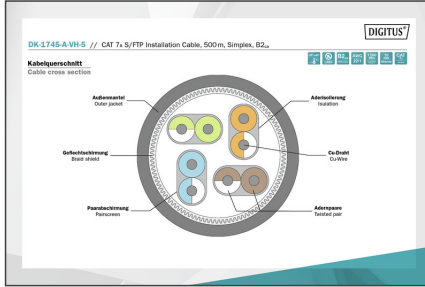
Weitere Anwendungsbilder:



**DIGITUS**  
AWG 22/1 1500 MHz 10 Cat.7a Ethernet 20°/1,50° 6 LSZH B2<sub>ca</sub> CPR class  
**CAT 7A S/FTP Installation Cable, 500 m, Simplex, B2<sub>ca</sub>**

**DK.1745-A-VHS // CAT 7A S/FTP Installation Cable, 500m, Simplex, B2<sub>ca</sub>**

**Anwendungsbeispiel**  
Example of use



**DIGITUS**

Produktdaten Product Information	Physikalische Spezifikationen Physical Properties
<b>Bezeichnung:</b> CAT 7A S/FTP Installation Cable, 500m, Simplex, B2 <sub>ca</sub>	<b>Leiter:</b> Bare Copper, AWG 22/1, Tinned, 127 mm Länge
<b>AWG:</b> 22/1	<b>Leiterquerschnitt:</b> 0,34 mm <sup>2</sup> (AWG 22/1)
<b>AWG:</b> 22/1	<b>Leitermaterial:</b> Bare Copper, AWG 22/1, Tinned, 127 mm Länge
<b>AWG:</b> 22/1	<b>Leitermaterial:</b> Bare Copper, AWG 22/1, Tinned, 127 mm Länge
<b>AWG:</b> 22/1	<b>Leitermaterial:</b> Bare Copper, AWG 22/1, Tinned, 127 mm Länge
<b>AWG:</b> 22/1	<b>Leitermaterial:</b> Bare Copper, AWG 22/1, Tinned, 127 mm Länge
<b>AWG:</b> 22/1	<b>Leitermaterial:</b> Bare Copper, AWG 22/1, Tinned, 127 mm Länge
<b>AWG:</b> 22/1	<b>Leitermaterial:</b> Bare Copper, AWG 22/1, Tinned, 127 mm Länge
<b>AWG:</b> 22/1	<b>Leitermaterial:</b> Bare Copper, AWG 22/1, Tinned, 127 mm Länge
<b>AWG:</b> 22/1	<b>Leitermaterial:</b> Bare Copper, AWG 22/1, Tinned, 127 mm Länge

**DIGITUS**

**Leitungsparameter: Transmission Properties**

Paar	AWG	MDX	PE-MDXT	ACH	FK-GD	PL	BURST	PE-BURST
1	22	19	19	19,4	19,4	19,4	19	19
2	22	19	19	19,4	19,4	19,4	19	19
3	22	19	19	19,4	19,4	19,4	19	19
4	22	19	19	19,4	19,4	19,4	19	19
5	22	19	19	19,4	19,4	19,4	19	19
6	22	19	19	19,4	19,4	19,4	19	19
7	22	19	19	19,4	19,4	19,4	19	19
8	22	19	19	19,4	19,4	19,4	19	19
9	22	19	19	19,4	19,4	19,4	19	19
10	22	19	19	19,4	19,4	19,4	19	19
11	22	19	19	19,4	19,4	19,4	19	19
12	22	19	19	19,4	19,4	19,4	19	19
13	22	19	19	19,4	19,4	19,4	19	19
14	22	19	19	19,4	19,4	19,4	19	19
15	22	19	19	19,4	19,4	19,4	19	19
16	22	19	19	19,4	19,4	19,4	19	19
17	22	19	19	19,4	19,4	19,4	19	19
18	22	19	19	19,4	19,4	19,4	19	19
19	22	19	19	19,4	19,4	19,4	19	19
20	22	19	19	19,4	19,4	19,4	19	19
21	22	19	19	19,4	19,4	19,4	19	19
22	22	19	19	19,4	19,4	19,4	19	19
23	22	19	19	19,4	19,4	19,4	19	19
24	22	19	19	19,4	19,4	19,4	19	19
25	22	19	19	19,4	19,4	19,4	19	19
26	22	19	19	19,4	19,4	19,4	19	19
27	22	19	19	19,4	19,4	19,4	19	19
28	22	19	19	19,4	19,4	19,4	19	19
29	22	19	19	19,4	19,4	19,4	19	19
30	22	19	19	19,4	19,4	19,4	19	19
31	22	19	19	19,4	19,4	19,4	19	19
32	22	19	19	19,4	19,4	19,4	19	19
33	22	19	19	19,4	19,4	19,4	19	19
34	22	19	19	19,4	19,4	19,4	19	19
35	22	19	19	19,4	19,4	19,4	19	19
36	22	19	19	19,4	19,4	19,4	19	19
37	22	19	19	19,4	19,4	19,4	19	19
38	22	19	19	19,4	19,4	19,4	19	19
39	22	19	19	19,4	19,4	19,4	19	19
40	22	19	19	19,4	19,4	19,4	19	19
41	22	19	19	19,4	19,4	19,4	19	19
42	22	19	19	19,4	19,4	19,4	19	19
43	22	19	19	19,4	19,4	19,4	19	19
44	22	19	19	19,4	19,4	19,4	19	19
45	22	19	19	19,4	19,4	19,4	19	19
46	22	19	19	19,4	19,4	19,4	19	19
47	22	19	19	19,4	19,4	19,4	19	19
48	22	19	19	19,4	19,4	19,4	19	19
49	22	19	19	19,4	19,4	19,4	19	19
50	22	19	19	19,4	19,4	19,4	19	19
51	22	19	19	19,4	19,4	19,4	19	19
52	22	19	19	19,4	19,4	19,4	19	19
53	22	19	19	19,4	19,4	19,4	19	19
54	22	19	19	19,4	19,4	19,4	19	19
55	22	19	19	19,4	19,4	19,4	19	19
56	22	19	19	19,4	19,4	19,4	19	19
57	22	19	19	19,4	19,4	19,4	19	19
58	22	19	19	19,4	19,4	19,4	19	19
59	22	19	19	19,4	19,4	19,4	19	19
60	22	19	19	19,4	19,4	19,4	19	19
61	22	19	19	19,4	19,4	19,4	19	19
62	22	19	19	19,4	19,4	19,4	19	19
63	22	19	19	19,4	19,4	19,4	19	19
64	22	19	19	19,4	19,4	19,4	19	19
65	22	19	19	19,4	19,4	19,4	19	19
66	22	19	19	19,4	19,4	19,4	19	19
67	22	19	19	19,4	19,4	19,4	19	19
68	22	19	19	19,4	19,4	19,4	19	19
69	22	19	19	19,4	19,4	19,4	19	19
70	22	19	19	19,4	19,4	19,4	19	19
71	22	19	19	19,4	19,4	19,4	19	19
72	22	19	19	19,4	19,4	19,4	19	19
73	22	19	19	19,4	19,4	19,4	19	19
74	22	19	19	19,4	19,4	19,4	19	19
75	22	19	19	19,4	19,4	19,4	19	19
76	22	19	19	19,4	19,4	19,4	19	19
77	22	19	19	19,4	19,4	19,4	19	19
78	22	19	19	19,4	19,4	19,4	19	19
79	22	19	19	19,4	19,4	19,4	19	19
80	22	19	19	19,4	19,4	19,4	19	19
81	22	19	19	19,4	19,4	19,4	19	19
82	22	19	19	19,4	19,4	19,4	19	19
83	22	19	19	19,4	19,4	19,4	19	19
84	22	19	19	19,4	19,4	19,4	19	19
85	22	19	19	19,4	19,4	19,4	19	19
86	22	19	19	19,4	19,4	19,4	19	19
87	22	19	19	19,4	19,4	19,4	19	19
88	22	19	19	19,4	19,4	19,4	19	19
89	22	19	19	19,4	19,4	19,4	19	19
90	22	19	19	19,4	19,4	19,4	19	19
91	22	19	19	19,4	19,4	19,4	19	19
92	22	19	19	19,4	19,4	19,4	19	19
93	22	19	19	19,4	19,4	19,4	19	19
94	22	19	19	19,4	19,4	19,4	19	19
95	22	19	19	19,4	19,4	19,4	19	19
96	22	19	19	19,4	19,4	19,4	19	19
97	22	19	19	19,4	19,4	19,4	19	19
98	22	19	19	19,4	19,4	19,4	19	19
99	22	19	19	19,4	19,4	19,4	19	19
100	22	19	19	19,4	19,4	19,4	19	19

**DIGITUS**

**Certificate**  
No. 0887-23

**Zertifikat**  
No. 0887-23

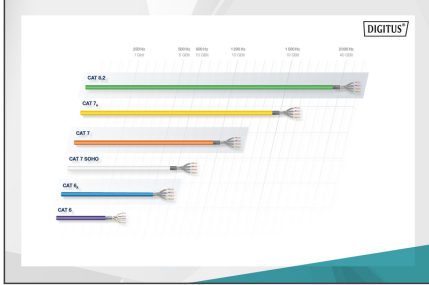
**Class E1**

**Class E1**

**DIGITUS**

**CE** (Conformité Européenne)

**CE** (Conformité Européenne)



**DIGITUS**

**CE** (Conformité Européenne)

**CE** (Conformité Européenne)

