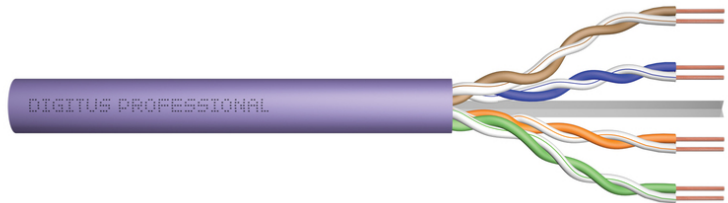


DIGITUS Cat.6 U/UTP Verlegekabel, 305 m, simplex, Cca-s1a,d0,a1

DK-1615-VH-305
EAN 4016032435792



CAT 6 U-UTP Installationskabel, 250 MHz Cca (EN 50575), AWG 23/1, 305m Karton, Sx, Vio

Das Digitus Cat 6 U/UTP Verlegekabel ist für den Einsatz im strukturierten Rechenzentrum und der Gebäudeverkabelung gemäß ISO/IEC 11801, DIN EN 50288-6-1, DIN EN 50173, IEC 60332-1. Das Kabel ist hervorragend für die Übertragung von analogen und digitalen Daten geeignet und unterstützt POE und POE+.

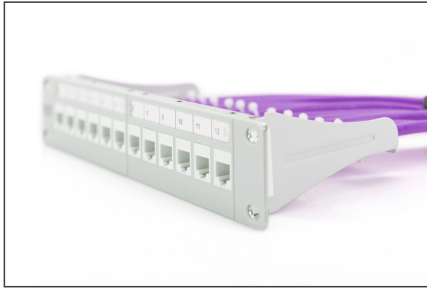
Zukunftsorientierte Standards und High-End Qualität für Ihr Netzwerk.

- Physikalische Eigenschaften:
- Leiter: Blanker Kupferdraht, AWG 23/1
- System(e) zur Bewertung und Überprüfung der Leistungsbeständigkeit: System 3
- Isolierung: HD-PE (High Density Polyethylene)
- Gesamtzahl der isolierten Leiter: 8, verdreht zu 4 Paaren
- Farbcode: Blau-Weiß, Orange-Weiß, Grün-Weiß, Braun-Weiß
- Abschirmung der Einzelpaare: Keine
- Gesamtschirmung: Keine
- Außenmantel: Eca bis B2ca gem. EN 50575; LSZH
- Außenmantelstärke nominal): 0,5 mm (Eca); 0,6 mm (Dca); 1,0 mm (Cca); 1,0 mm (B2ca)
- Außenmantelfarbe: Violett (RAL 4005)
- Mechanische Eigenschaften:
- Zugentlastung: 150N max.
- Dynamischer Biegeradius: 8x AD mm min.
- Statischer Biegeradius: 4x AD mm min.

- Transport- und Lagertemperaturbereich: -20 °C bis +60 °C
- Betriebstemperaturbereich: -20 °C bis +75 °C
- Installationstemperaturbereich: 0 °C bis +50 °C
- Außendurchmesser Simplex (nominal): 6,1 mm (Eca); 6,3 mm (Dca); 6,8 mm (Cca); 6,8 mm (B2ca)
- Gewicht (kg/km): 41 kg (Eca); 42 kg (Dca); 44 kg (Cca); 44 kg (B2ca)
- Elektrische Eigenschaften:
- Impedanz: 100±50Ω @ 1 - 250MHz
- Kapazität: 40 pF/m nominal @ 800 Hz
- Kapazitätsunsymmetrie (Paar-Erde): 1,5 pF/m max. @ 1 KHz
- Isolationswiderstand: 5 GΩm x km min.
- Schleifenwiderstand: 147 Ω/km max. (2% max. unbalancierter Widerstand)
- Betriebsspannung: 72 Vdc max.
- Kopplungsdämpfung: CA-Type 3
- Phasenverzögerung: 535 nS/100 m max.
- Laufzeitverzögerung: 20 nS/100 m max.
- Trennklasse: „b“ gem. EN 50174-2
- NVP: 69%
- Kategorie: CAT 6
- Schirmung: U-UTP, ungeschirmt
- Schirmung: U-UTP, ungeschirmt
- BauPVO: Cca
- Länge: 305 m
- Farbe: violett
- Kabelaufbau: 4 x 2 AWG 23/1, massives Twisted Pair
- Mantel: LSOH

Logistische Daten						
	Anzahl (Stück)	Gewicht (kg)	Tiefe (cm)	Breite (cm)	Höhe (cm)	cm ³
Karton-VPE	1	14,60	42,00	26,50	40,00	44.520,00
Innen-VPE	1	14,60	41,50	26,50	40,00	43.990,00
Einzel-VPE	1	14,60	42,00	26,50	40,00	44.520,00
Netto einzeln ohne VP	1	0,00	0,00	0,00	0,00	0,00

Weitere Anwendungsbilder:



DIGITUS®

AWG 23/1, 250 MHz, 1 Gbit Ethernet, CAT 6, 20°/1.75°, 6, LSZH, C_{ca} CPR class

CAT 6 U/UTP Installation Cable, 305 m, Simplex, C_{ca}

DIGITUS®

DK-1615-VH-305 // CAT 6 U/UTP Installation Cable, 305m, Simplex, C_{ca}

Anwendungsbild
Example of use

DIGITUS®

DK-1615-VH-305 // CAT 6 U/UTP Installation Cable, 305m, Simplex, C_{ca}

Kabelschicht
Cable cross section

DIGITUS®

Produktinformation Product Information	Physikalische Spezifikationen Physical Properties
Anwendungsbereich Area of use: Indoor (Cat6, Simplex, Patch, Patch Panel) AWG: AWG 23/1 Stromversorgung Power supply: 250 MHz Artikelnummer Article no.: 948738-001-001 (23/1 AWG, 250 MHz, 1 Gbit Ethernet, Cat6, Simplex, Patch Panel, 305m, LSZH, C _{ca})	Leiter Conductor: Bare conductor AWG23/1-Torsion 0,25 mm Isolierung Insulation: PVC mit 2-Strich-Produktion Isolierungsdicke Insulation thickness: 1,25 mm (nach IEC 60708) Material: PVC mit 2-Strich-Produktion Adhäsiv: PVC mit 2-Strich-Produktion Adhäsivdicke Adhesive thickness: 0,2 mm (nach IEC 60708)
Name Name: CAT 6 U/UTP Installation Cable, 305m, Simplex, C _{ca}	Dielektrische Eigenschaften Dielectric Properties: <ul style="list-style-type: none"> Dielektrische Verlustfaktor Dielectric loss factor: <math>0,01</math> Dielektrische Verlustleistung Dielectric loss power: <math>10^{-4}</math> Dielektrische Verlustleistungsdichte Dielectric loss power density: <math>10^{-4}</math> Dielektrische Verlustleistungsdichtegrenze Dielectric loss power density limit: <math>10^{-4}</math>
Standard Standard: IEC 60708 Hersteller Hersteller: Digitus GmbH Produktionsort Production site: China Produktionsdatum Production date: 2018-12-12	Mechanische Eigenschaften Mechanical Properties: <ul style="list-style-type: none"> Zugfestigkeit Tensile strength: <math>100</math> Bruchdehnung Elongation at break: <math>100</math> Bruchenergie Tear energy: <math>10</math> Bruchenergie pro Längeneinheit Tear energy per unit length: <math>10</math> Bruchenergie pro Querschnitt Tear energy per cross-section: <math>10</math> Bruchenergie pro Fläche Tear energy per area: <math>10</math> Bruchenergie pro Masse Tear energy per mass: <math>10</math> Bruchenergie pro Volumen Tear energy per volume: <math>10</math>
Abmessungen Dimensions: <ul style="list-style-type: none"> Standard length: 305 m Standard width: 12.5 mm Standard height: 12.5 mm Standard depth: 12.5 mm 	Wichtige Hinweise Important Notes: <ul style="list-style-type: none"> Bitte beachten Sie die Bestimmungen für die Verwendung von CAT 6 U/UTP Installation Cables. Bitte beachten Sie die Bestimmungen für die Verwendung von CAT 6 U/UTP Installation Cables. Bitte beachten Sie die Bestimmungen für die Verwendung von CAT 6 U/UTP Installation Cables.

DIGITUS®

Leistungsleistungen Transmission Properties

AWG	UTP	STP	PSTP	AIS	PLSIS	PL	PLIS	PLIS2
30	100	100	100	100	100	100	100	100
32	100	100	100	100	100	100	100	100
34	100	100	100	100	100	100	100	100
36	100	100	100	100	100	100	100	100
38	100	100	100	100	100	100	100	100
40	100	100	100	100	100	100	100	100
42	100	100	100	100	100	100	100	100
44	100	100	100	100	100	100	100	100
46	100	100	100	100	100	100	100	100
48	100	100	100	100	100	100	100	100

Informationen für den Anwender (siehe auch: www.digitus.com)

GHMT

Certificate
No. 0216/18-01-0

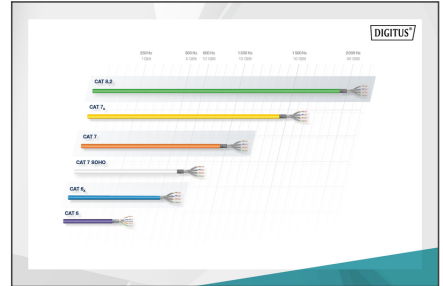
Class E

Zertifikat
No. 0216/18-01-0

Klasse E

2 Category Ethernet, Patch, Class E
GHMT Type Approval

2 Kategorie Ethernet, Patch, Klasse E
GHMT Type Approval



DIGITUS®

CPR Bewertung
für einzelne Kabel

Bewertungstabelle:

Leitungsart	Leitungsart	Leitungsart
B2ca	Starbunch	High high
Cca	Misch	High
Dca	Mittel	High
Eca	Gering	Low

Leitungsart (Leitungsart): B2ca, Cca, Dca, Eca

Leitungsart (Leitungsart): B2ca, Cca, Dca, Eca

Leitungsart (Leitungsart): B2ca, Cca, Dca, Eca

