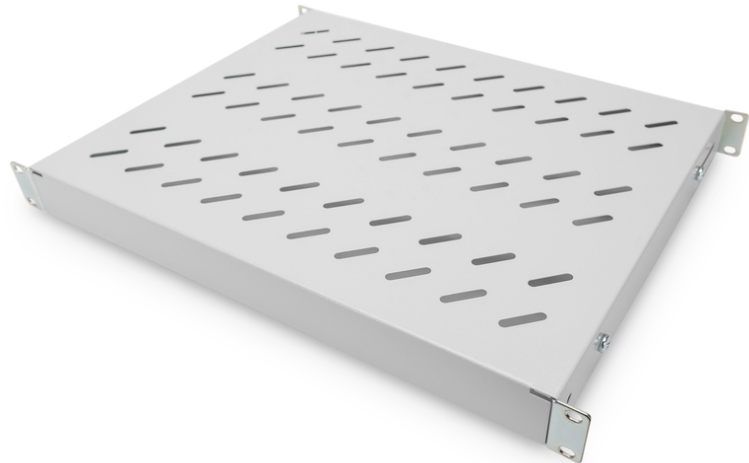


DIGITUS Fachboden mit variablen Befestigungsschienen zum Festeinbau in 483 mm (19")-Schränke

DN-97644
EAN 4016032364962



1HE Fachboden festeinbau für 600 mm tiefe Schränke 44x483x358 mm, einstl. 350 bis 550 mm Tiefe, grau

Die Fachböden zum Festeinbau lassen sich einfach den vier 483 mm (19")-Profilschienen Ihres 483 mm (19") Netzwerk- oder Serverschranks installieren. Durch das stabile, perforierte Lochblech mit einer Traglast von bis zu 50 kg, sind sie die optimale Tragfläche für nicht 483 mm (19") einbaufähige Komponenten. Die Befestigungsschienen können bei Bedarf verstellt werden.

- zum Festeinbau an den vier 483 mm (19")-Profilschienen
- stabiles, perforiertes Lochblech
- inkl. Befestigungsmaterial, M6
- 4-Punkt Befestigung (vordere- und hintere 19"-Profilschienen)

Merkmale

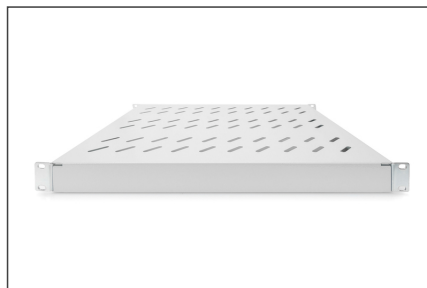
- Einbau Typ: variable Montageschienen
- Farbe: lichtgrau, RAL 7035
- Gewicht: 2.38 kg
- HE: 1
- Traglast: 50 kg
- Geeignete Schranktiefe: 600 mm
- Zoll Formfaktor (IEC 60297): 482,6 mm (19")

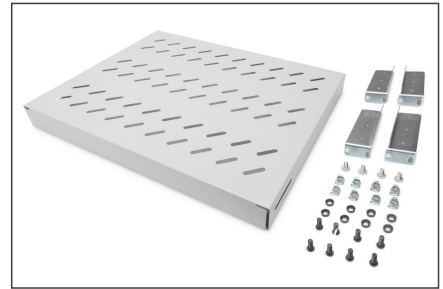
Lieferumfang

- Installations-Set (Schrauben, Käfigmuttern, Unterlegscheiben)

Logistische Daten						
	Anzahl (Stück)	Gewicht (kg)	Tiefe (cm)	Breite (cm)	Höhe (cm)	cm ³
Karton-VPE	10	2,94	47,00	53,00	40,00	99.640,00
Innen-VPE	1	0,29	45,20	37,70	5,00	8.520,20
Einzel-VPE	1	0,29	50,00	60,00	5,00	15.000,00
Netto einzeln ohne VP	1	2,38	35,80	48,30	4,40	0,00

Weitere Anwendungsbilder:





Sicherheitshinweise

- Beachten Sie bei der Installation und der Verwendung der Zubehörprodukte für Netzwerkschränke die jeweiligen Sicherheitshinweise des Herstellers, bzw. des Schranksystems, in dem sie das Zubehörteil verwenden wollen.

Verantwortliche Person für die EU

In der EU ansässiger Wirtschaftsbeteiligter, der sicherstellt, dass das Produkt den erforderlichen Vorschriften entspricht.

ASSMANN Electronic GmbH
Auf dem Schüffel 3
Lüdenscheid, Germany
<https://www.assmann.com>
info@assmann.com