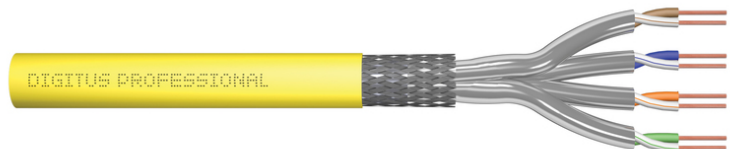


DIGITUS Cat.7A S/FTP, Verlegekabel, 500 m, simplex, Dca-s1a d1 a1

DK-1743-A-VH-5
EAN 4016032363842



CAT 7A S-FTP Installationskabel, 1500 MHz, Dca AWG 22/1, 500 m Trommel, SX, Gelb

Das Digitus Cat 7 Verlegekabel ist für den Einsatz im strukturierten Rechenzentrum und der Gebäudeverkabelung gemäß ISO/IEC 11801, DIN EN 50288-4-1, DIN EN 50173, IEC 61156-7, EN 50288-9-1 konzipiert. Das Kabel ist hervorragend für die Übertragung von analogen und digitalen Daten geeignet und unterstützt POE und POE+. Der Schirmaufbau setzt sich aus einzelgeschirmten Paaren mit einem verzinnnten Kupfergeflecht zusammen, die exzellente Schirmung und elektrische Werte gewährleistet

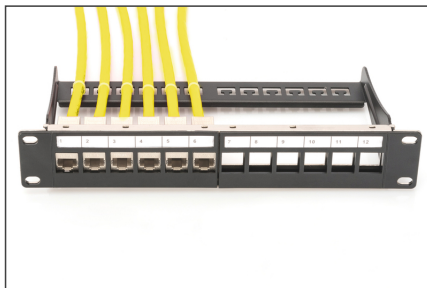
Zukunftsorientierte Standards und High-End Qualität für Ihr Netzwerk.

- Physikalische Eigenschaften:
- Leiter: Blanke Kupferdraht, AWG 22/1
- System(e) zur Bewertung und Überprüfung der Leistungsbeständigkeit: System 3
- Isolierung: SFS-PE (geschäumter Polyethylen-Mantel)
- Gesamtzahl der isolierten Leiter: 8, verdreht zu 4 Paaren
- Farbcode: Blau-Weiß, Orange-Weiß, Grün-Weiß, Braun-Weiß
- Abschirmung der Einzelpaare: aluminiumkaschierte Polyesterfolie, deckt 100 % ab
- Gesamtschirmung: verzinnntes Kupfergeflecht
- Außenmantel: Dca bis Cca gem. EN 50575; LSZH
- Außenmantelstärke (nominal): 0,60 mm (Dca); 0,60 mm (Cca)
- Außenmantelfarbe: Gelb (RAL 1028)
- Mechanische Eigenschaften:
- Zugentlastung: 150 N max.
- Dynamischer Biegeradius: 8x AD mm min.
- Statischer Biegeradius: 4x AD mm min.

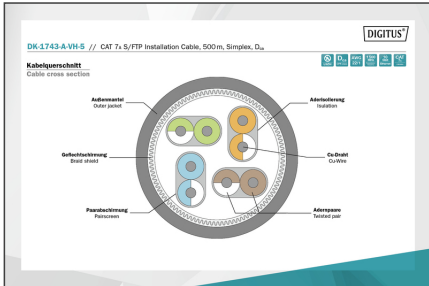
- Transport- und Lagertemperaturbereich: -20 °C bis +60 °C
- Betriebstemperaturbereich: -20 °C bis +60 °C
- Installationstemperaturbereich: 0 °C bis +50 °C
- Außendurchmesser (nominal): 7,8 mm (Dca); 7,8 mm (Cca)
- Gewicht (kg/km): 65 kg (Dca); 65 kg (Cca)
- Elektrische Eigenschaften:
- Impedanz: 100±5 Ohm @ 1-1000 MHz
- Kapazität: 40 pF/m nominal @ 1 KHz
- Kapazitätsunsymmetrie (Paar-Erde): 1,6 pF/m max. @ 1 KHz
- Isolationswiderstand: 5 GOhm x km min.
- Schleifenwiderstand: 147 Ohm/Km max. (2% max. unbalancierter Widerstand)
- Betriebsspannung: 72 Vdc max.
- Kopplungsämpfung: CA-Type 1b
- Phasenverzögerung: 450 nS/100 m max.
- Laufzeitverzögerung: 10 nS/100 m max.
- Trennklasse: „d“ gem. EN 50174-2
- NVP: 79%
- NVP: 79%
- Flammenausbreitung: EN 60332-1-2 (LSOH-PVC)
- Halogenfreiheit, Korrosivität: EN 60754-1/2 (LSOH)
- Rauchdichte: EN 61034-2
- Sortiment: Twisted Pair Installationskabel
- Kategorie: CAT 7A
- Schirmung: S-FTP, Paare in Metallfolie und Geflecht geschirmt
- BauPVO: Dca
- Länge: 500 m
- Farbe: gelb
- Kabelaufbau: 4 x 2 AWG 22/1, massives Twisted Pair
- Mantel: LSOH

Logistische Daten						
	Anzahl (Stück)	Gewicht (kg)	Tiefe (cm)	Breite (cm)	Höhe (cm)	cm ³
Karton-VPE	1	33,50	53,00	53,00	43,50	122.192,00
Innen-VPE	1	33,50	53,00	53,00	43,50	122.192,00
Einzel-VPE	1	33,50	53,00	53,00	43,50	122.192,00
Netto einzeln ohne VP	1	34,00	0,00	0,00	0,00	0,00

Weitere Anwendungsbilder:



DIGITUS	
Produktbeschreibung Product Information	Physikalische Spezifikationen Physical Properties
<p>Hersteller: DIGITUS (China, Guangdong, Shenzhen, China) (China)</p> <p>Modellnummer: DK-1743-A-VHS // CAT 7 S/FTP Installation Cable, 500m, Simplex, D_{ca}</p> <p>Part Number: DK-1743-A-VHS // CAT 7 S/FTP Installation Cable, 500m, Simplex, D_{ca}</p> <p>SKU: DK-1743-A-VHS // CAT 7 S/FTP Installation Cable, 500m, Simplex, D_{ca}</p>	<p>Material: PVC</p> <p>Leistung: 10 Gbit Ethernet</p> <p>Lebensdauer: 30 Jahre</p> <p>Temperaturbereich: -40°C bis +85°C</p> <p>Flammverhalten: LSZH</p> <p>IP-Schutzart: IP68</p>
Technische Eigenschaften Technical Properties	Mechanische Eigenschaften Mechanical Properties
<p>Lebensdauer: 30 Jahre</p> <p>Temperaturbereich: -40°C bis +85°C</p> <p>Flammverhalten: LSZH</p> <p>IP-Schutzart: IP68</p>	<p>Lebensdauer: 30 Jahre</p> <p>Temperaturbereich: -40°C bis +85°C</p> <p>Flammverhalten: LSZH</p> <p>IP-Schutzart: IP68</p>



DIGITUS											
Leistungsmessungen Transmission Properties											
Impedanz	Att. dB	Reflexion	PS NEXT	ACR	PS ACR	ISI	SLR/OT	PSNEXT	ISI	SLR/OT	PSNEXT
100	1.0	10	10	10	10	10	10	10	10	10	10

