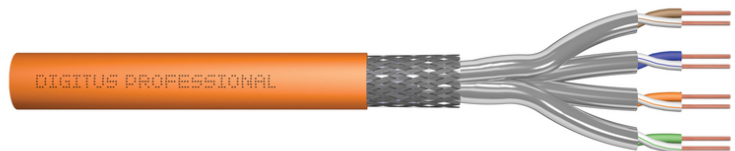


DIGITUS Cat.7 S/FTP Verlegekabel, 500 m, simplex, Dca-s1a,d0,a1

DK-1743-VH-5
EAN 4016032353997



CAT 7 S-FTP Installationskabel, 1200 MHz Dca (EN 50575), AWG 23/1, 500m, simplex, orange

Das Digitus Cat 7 Verlegekabel ist für den Einsatz im strukturierten Rechenzentrum und der Gebäudeverkabelung gemäß ISO/IEC 11801, DIN EN 50288-4-1, DIN EN 50173, IEC 61156-7, EN 50288-9-1 konzipiert. Das Kabel ist hervorragend für die Übertragung von analogen und digitalen Daten geeignet und unterstützt POE und POE+. Der Schirmaufbau setzt sich aus einzelgeschirmten Paaren mit einem verzinnnten Kupfergeflecht zusammen, die exzellente Schirmung und elektrische Werte gewährleistet.

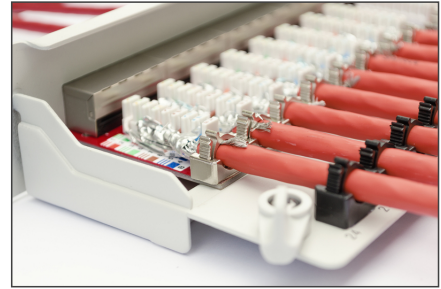
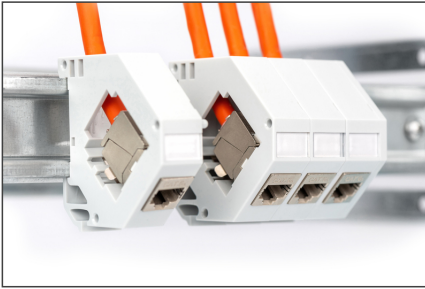
Zukunftsorientierte Standards und High-End Qualität für Ihr Netzwerk.

- Physikalische Eigenschaften:
- Leiter: Blanker Kupferdraht, AWG 23/1
- System(e) zur Bewertung und Überprüfung der Leistungsbeständigkeit: System 3
- Isolierung: SFS-PE (geschäumter Polyethylen-Mantel)
- Gesamtzahl der isolierten Leiter: 8, verdreht zu 4 Paaren
- Farbcode: Blau-Weiß, Orange-Weiß, Grün-Weiß, Braun-Weiß
- Abschirmung der Einzelpaare: aluminiumkaschierte Polyesterfolie, deckt 100% ab
- Gesamtschirmung: Kupfergeflecht
- Außenmantel: Dca-s2 d1 a1 gem. EN 50575; LSZH
- Außenmantelstärke (nominal): 0,50 mm (Eca); 0,52 mm (Dca); 0,60 mm (Cca); 0,60 (B2ca)
- Farbe: Orange (RAL 2008)
- Mechanische Eigenschaften:
- Zugentlastung: 135N max.
- Dynamischer Biegeradius: 8x AD mm min.
- Statischer Biegeradius: 4x AD mm min.

- Transport- und Lagertemperaturbereich: -20 °C bis +60 °C
- Betriebstemperaturbereich: -20 °C bis +50 °C
- Installationstemperaturbereich: 0 °C bis +50 °C
- Elektrische Eigenschaften:
- Impedanz: 100±15 Ohm @ 4 - 1000 MHz; 100±25 OHM @ 100-600 MHz
- Kapazität: 45pF/m nom. bei 1KHz
- Kapazität: 40 pF/m nominal @ 1 KHz
- Isolationswiderstand: 5 GOhm x km min.
- Gleichstromwiderstand: 95 Ohm/km max. (2% max. unbalancierter Widerstand)
- Schleifenwiderstand: 190 Ohm/km max. (2% max. unbalancierter Widerstand)
- Betriebsspannung: 72 Vdc max.
- Kopplungsdämpfung: CA-Type 1b
- Phasenverzögerung: 450 nS/100 m max.
- Laufzeitverzögerung: 10 nS/100 m max.
- Laufzeitverzögerung: 10 nS/100 m max.
- Trennklasse: „d“ gem. EN 50174-2
- NVP: 79%
- Flammenausbreitung: EN EN 60332-1-2 (LSOH-PVC)
- Halogenfreiheit, Korrosivität: EN 60754-1/2 (LSOH)
- Rauchdichte EN 61034-2
- Sortiment: Twisted Pair Installationskabel
- Kategorie: CAT 7
- Schirmung: S-FTP, Paare in Metallfolie und Geflecht geschirmt
- BauPVO: Dca
- Länge: 500 m
- Farbe: orange
- Kabelaufbau: 4 x 2 AWG 23/1, massives Twisted Pair
- Mantel: LSOH

Logistische Daten						
	Anzahl (Stück)	Gewicht (kg)	Tiefe (cm)	Breite (cm)	Höhe (cm)	cm ³
Karton-VPE	1	27,00	55,00	55,00	35,00	105.875,00
Innen-VPE	1	27,00	55,00	55,00	35,00	105.875,00
Einzel-VPE	1	27,00	55,00	55,00	35,00	105.875,00
Netto einzeln ohne VP	1	27,00	54,00	54,00	34,00	0,00

Weitere Anwendungsbilder:



CAT 7 S/FTP Installation Cable, 500m, Simplex, D_{ca}

- AWG 23/1
- 1200 MHz
- 10 Gbit Ethernet
- CAT 7 1000 MHz
- 20°/150°
- LSZH
- D_{ca} CPFL class

DK-1743-VH-S // CAT 7 S/FTP Installation Cable, 500m, Simplex, D_{ca}

Anwendungsbeispiel
Example of use

DK-1743-VH-S // CAT 7 S/FTP Installation Cable, 500m, Simplex, D_{ca}

Kabelquerschnitt
Cable cross section

- Außenmantel Outer jacket
- Außenleitung Twisted pair
- Driftschicht Shield strand
- Paraschirm Parascreen
- Co-Braid Co-Wire
- Außenmantel Twisted pair

PHYSIKALISCHE EIGENSCHAFTEN / PHYSICAL PROPERTIES

Parameter	Value
Material	100% Polyethylene (PE)
Color	Orange
Conductor material	Copper
Conductor diameter	0.127 mm
Insulation thickness	0.075 mm
Shielding thickness	0.075 mm
Outer diameter	4.5 mm
Weight	100 g/m
Temperature range	-20°C to +75°C
Flammretardant	Yes (LSZH)
RoHS compliant	Yes

Leistungseigenschaften / Transmission Properties

Frequency (MHz)	Att. (dB)	Att. (dB)	Att. (dB)	Att. (dB)	Att. (dB)	Att. (dB)	Att. (dB)	Att. (dB)
1	2	3	4	5	6	7	8	9
10	10	11	12	13	14	15	16	17
100	20	21	22	23	24	25	26	27
1000	30	31	32	33	34	35	36	37
10000	40	41	42	43	44	45	46	47
100000	50	51	52	53	54	55	56	57
1000000	60	61	62	63	64	65	66	67

Certificate No. 161310-10-1

Zertifikat No. 161310-10-1

Category 7

GHMT Type Approval

Certificate No. 161310-11

Zertifikat No. 161310-11

Class E

GHMT Type Approval

Leistungseigenschaften / Transmission Properties

GHMT Type Approval

Performance comparison table:

Category	Shielding	Performance
B2ca	None	1+
Cca	None	1+
Dca	None	3
Eca	None	3

