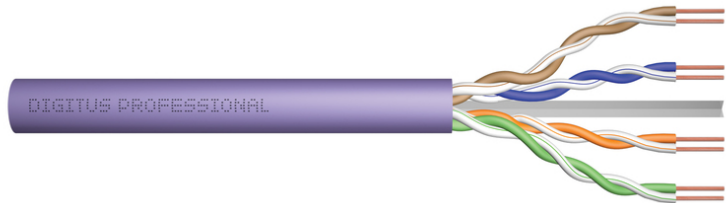


DIGITUS Cat.6 U/UTP Verlegekabel, 100 m, simplex, Eca

DK-1613-VH-1
EAN 4016032343653



CAT 6 U-UTP Installationskabel, 250 MHz Eca (EN 50575), AWG 23/1, 100m Karton, Sx, Violett

Das Digitus Cat 6 U/UTP Verlegekabel ist für den Einsatz im strukturierten Rechenzentrum und der Gebäudeverkabelung gemäß ISO/IEC 11801, DIN EN 50288-6-1, DIN EN 50173, IEC 60332-1. Das Kabel ist hervorragend für die Übertragung von analogen und digitalen Daten geeignet und unterstützt POE.

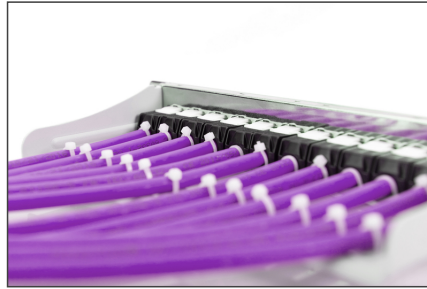
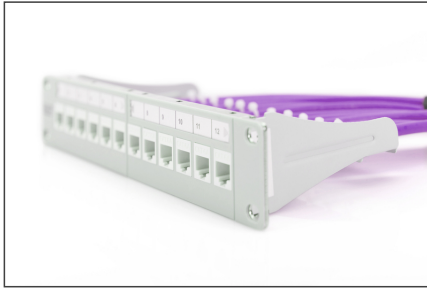
Zukunftsorientierte Standards und High-End Qualität für Ihr Netzwerk.

- Physikalische Eigenschaften:
- Leiter: Blanker Kupferdraht, AWG 23/1
- System(e) zur Bewertung und Überprüfung der Leistungsbeständigkeit: System 3
- Isolierung: HD-PE (High Density Polyethylene)
- Gesamtzahl der isolierten Leiter: 8, verdreht zu 4 Paaren
- Farbcode: Blau-Weiß, Orange-Weiß, Grün-Weiß, Braun-Weiß
- Abschirmung der Einzelpaare: Keine
- Gesamtschirmung: Keine
- Außenmantel: Eca bis B2ca gem. EN 50575; LSZH
- Außenmantelstärke nominal): 0,5 mm (Eca); 0,6 mm (Dca); 1,0 mm (Cca); 1,0 mm (B2ca)
- Außenmantelfarbe: Violett (RAL 4005)
- Mechanische Eigenschaften:
- Zugentlastung: 150N max.
- Dynamischer Biegeradius: 8x AD mm min.
- Statischer Biegeradius: 4x AD mm min.

- Transport- und Lagertemperaturbereich: -20 °C bis +60 °C
- Betriebstemperaturbereich: -20 °C bis +75 °C
- Installationstemperaturbereich: 0 °C bis +50 °C
- Außendurchmesser Simplex (nominal): 6,1 mm (Eca); 6,3 mm (Dca); 6,8 mm (Cca); 6,8 mm (B2ca)
- Gewicht (kg/km): 41 kg (Eca); 42 kg (Dca); 44 kg (Cca); 44 kg (B2ca)
- Elektrische Eigenschaften:
- Impedanz: 100±50Ω @ 1 - 250MHz
- Kapazität: 40 pF/m nominal @ 800 Hz
- Kapazitätsunsymmetrie (Paar-Erde): 1,5 pF/m max. @ 1 KHz
- Isolationswiderstand: 5 GΩm x km min.
- Schleifenwiderstand: 147 Ω/km max. (2% max. unbalancierter Widerstand)
- Betriebsspannung: 72 Vdc max.
- Kopplungsdämpfung: CA-Type 3
- Phasenverzögerung: 535 nS/100 m max.
- Laufzeitverzögerung: 20 nS/100 m max.
- Trennklasse: „b“ gem. EN 50174-2
- NVP: 69%
- Sortiment: Twisted Pair Installationskabel
- Kategorie: CAT 6
- Kategorie: CAT 6
- Schirmung: U-UTP, ungeschirmt
- BauPVO: Eca
- Länge: 100 m
- Farbe: violett
- Kabelaufbau: 4 x 2 AWG 23/1, massives Twisted Pair
- Mantel: LSOH

Logistische Daten						
	Anzahl (Stück)	Gewicht (kg)	Tiefe (cm)	Breite (cm)	Höhe (cm)	cm³
Karton-VPE	1	4,00	31,00	30,50	12,00	11.346,00
Innen-VPE	1	4,00	10,00	28,00	28,00	7.840,00
Einzel-VPE	1	4,00	10,00	28,00	28,00	7.840,00
Netto einzeln ohne VP	1	0,00	0,00	0,00	0,00	0,00

Weitere Anwendungsbilder:



CAT 6 U/UTP Installation Cable, 100 m, Simplex, E_{ca}

- AWG 23/1
- 250 MHz
- 1 Gbit Ethernet
- CAT 6
- 20°/± 75°
- LSZH
- E_{ca} CPR class

DK-1613-VH-1 // CAT 6 U/UTP Installation Cable, 100m, Simplex, E_{ca}

Anwendungsbild
Example of use

DK-1613-VH-1 // CAT 6 U/UTP Installation Cable, 100m, Simplex, E_{ca}

Kabelquerschnitt
Cable cross section

Labels: Außenmantel Outer jacket, Cu-Mantel Cu-braid, Adressierung Twisted pair

Produktinformation Product Information

Herstellername: HARTMANN & BLAUME	Hersteller: HARTMANN & BLAUME	Produktname: CAT 6 U/UTP Installation Cable, 100m, Simplex, E _{ca}
Artikelnummer: 1613-001	Materialnummer: 1613-001	Produktcode: 1613-001
Herstellerpartnummer: 1613-001	Herstellerpartnummer: 1613-001	Herstellerpartnummer: 1613-001

Physikalische Spezifikationen Physical Properties

Leitungstyp: UTP	Leitungskategorie: CAT 6	Leitungslänge: 100m
Leitungsführung: Einfach	Leitungsführung: Einfach	Leitungsführung: Einfach
Leitungsführung: Einfach	Leitungsführung: Einfach	Leitungsführung: Einfach

Elektrische Eigenschaften Electrical Properties

Leitungstyp: UTP	Leitungskategorie: CAT 6	Leitungslänge: 100m
Leitungsführung: Einfach	Leitungsführung: Einfach	Leitungsführung: Einfach
Leitungsführung: Einfach	Leitungsführung: Einfach	Leitungsführung: Einfach

Mechanische Eigenschaften Mechanical Properties

Leitungstyp: UTP	Leitungskategorie: CAT 6	Leitungslänge: 100m
Leitungsführung: Einfach	Leitungsführung: Einfach	Leitungsführung: Einfach
Leitungsführung: Einfach	Leitungsführung: Einfach	Leitungsführung: Einfach

Leistungseigenschaften Transmission Properties

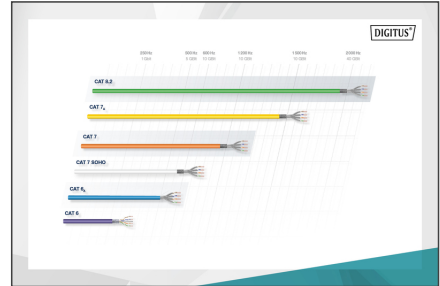
AWG	UTP	STP	PL	PL-UTP	PL-UTP	PL-UTP	PL-UTP	PL-UTP	PL-UTP
24	24	24	24	24	24	24	24	24	24
20	20	20	20	20	20	20	20	20	20
16	16	16	16	16	16	16	16	16	16
12	12	12	12	12	12	12	12	12	12
8	8	8	8	8	8	8	8	8	8

Certificate
No. 1613-VH-1

Zertifikat
No. 1613-VH-1

2 Connector Channel, Twisted, Class E
GHMT Type Approval

2 Connector Channel, Twisted, Class E
GHMT Type Approval



CEP Konformität
CEP Konformität

Bestandteile
Parts list

Leistungseigenschaften (AWG)
Performance characteristics (AWG)

Adressierung der Konformität
Addressing of conformity

Zusatzinformationen
Additional information

Labels: B2_{ca}, C_{ca}, D_{ca}, E_{ca}, C_{ca}, s1a, d1, a1

