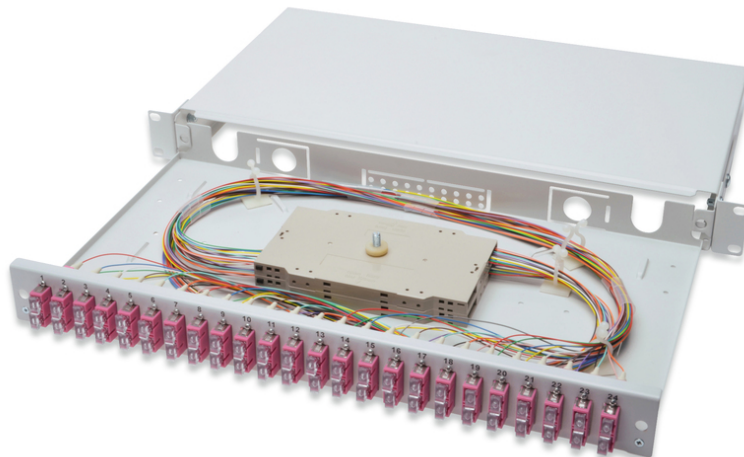


DIGITUS LWL Spleißbox, bestückt, SC, OM4

DN-96322-4
EAN 4016032325802



LWL Spleißbox, 1HE, bestückt, 24x SC DX, OM4 inkl. Spleißkass., gefärbte Pigtails, Kupplungen

LWL Spleißbox, 1HE, bestückt, 24x SC DX, OM4, inkl. Spleißkass., gefärbte Pigtails, Kupplungen

- Komplet vorkonfektioniert, Faserpigtails abgesetzt und in die Spleißkassette(n) eingelegt, Crimp-Spleißhalter
- Farbige Pigtails
- Kupplungen mit Zirkonia Keramik Ferrule
- Kupplungen im Kunststoffgehäuse
- Trägergehäuse aus 1,0 mm Stahlblech, lackiert
- 1 Höheneinheit (44,45 mm)

- 483 mm Breite (19")
- 240 mm Tiefe
- M20/M25-Verschraubung, Kassette, Kassettendeckel und Zugentlastung sind im Lieferumfang enthalten.
- Ausziehbar
- Anzahl Fasern: 48
- Bauart: ausziehbar
- Bestückung: Spleißbox
- Farbe: lichtgrau, RAL 7035
- Faser Klasse: OM4
- Steckertyp: SC / UPC / duplex

Logistische Daten

	Anzahl (Stück)	Gewicht (kg)	Tiefe (cm)	Breite (cm)	Höhe (cm)	cm³
Karton-VPE	1	3,20	27,00	51,50	5,50	7.647,75
Innen-VPE	1	3,20	0,00	0,00	0,00	0,00
Einzel-VPE	1	3,20	50,00	28,00	5,00	7.000,00
Netto einzeln ohne VP	1	3,20	50,00	28,00	5,00	0,00

Weitere Anwendungsbilder:

