

DIGITUS mini GBIC (SFP) Module, 1,25 Gbps, 80km

DN-81002
EAN 4016032305675



1.25 Gbps SFP Module, Singlemode LC Duplex Stecker, 1550nm, bis zu 80km

Die DIGITUS® Mini GBIC (SFP) Transceiver Module bieten höchste Qualität und Zuverlässigkeit. Ob von Switch zu Switch, Konverter zu Switch, Konverter zu Konverter oder weitere, umfangreiche Einsatzmöglichkeiten: Die große Vielfalt an DIGITUS® Modulen ermöglicht Ihnen einen flexiblen Einsatz der Glasfasertechnologie. Durch die Konformität mit dem MSA (Multi Source Agreement)-Standard ist eine Kompatibilität mit Drittherstellern gewährleistet.

Die Plug and Play Glasfaser-Verbindung

- Mini GBIC SFP (Small Form Factor Pluggable) Modul
- Kompatibel zu folgenden Herstellern: Allied Telesis, Allnet, Avaya, CISCO, D-Link, Edimax, FINISAR, FORCE 10, Gigamon Intellinet, KTI Networks, Level One, PLANET, Tenda, TP-Link, TRENDnet, Mikrotik, ENTERASYS, RIVERSTONE, Unifi, Ubiquiti, ZyXEL, ZTE
- Hohe Qualität und höchste Ausfallsicherheit
- 1,25 Gbps maximale Datenrate
- Entspricht dem IEEE 802.3z Gigabit Standard
- Klasse 1 Laser Produkt nach EN 60825-1
- Leichte Plug and Play-Installation
- MSA (Multi Source Agreement) kompatibel

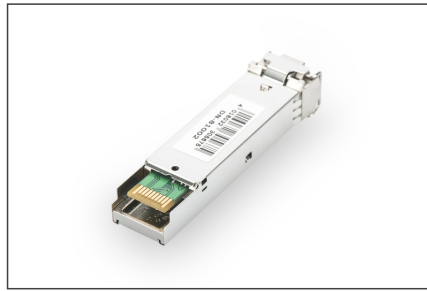
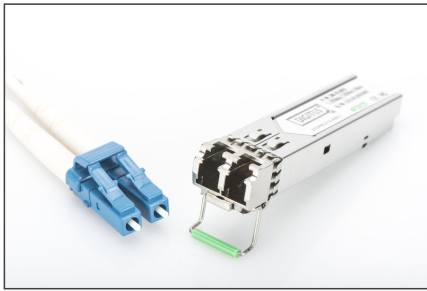
- Hot pluggable
- Anschluss: 1x LC Duplex
- 1000Base-ZX - Für lange Distanzen
- Wellenlänge: 1550nm
- Sendeleistung: Minimum 0 dBm, Maximum 5 dBm
- Empfangssensitivität: Minimum -32 dBm
- Für eine Distanz von bis zu 80 km
- Geeignet für 09/125µm Singlemode Glasfaserkabel
- Sicherer Schnellverschluss-Mechanismus
- 3,3V Stromversorgung
- Betriebstemperatur: 0 °C ~ 70 °C
- Modus: Singlemode
- Anschluss: LC
- Distanz (km): 80
- Wellenlänge: 1550 nm
- DDM Unterstützung: nein
- Hersteller Kompatibilität: Universal (MSA), Cisco
- Sendeverfahren: Unidirektional
- Ethernet Geschwindigkeit: Gigabit

Lieferumfang

- SFP Modul

Logistische Daten						
	Anzahl (Stück)	Gewicht (kg)	Tiefe (cm)	Breite (cm)	Höhe (cm)	cm³
Karton-VPE	240	8,50	50,00	29,00	54,50	79.025,00
Innen-VPE	30	1,06	7,00	20,00	30,00	4.200,00
Einzel-VPE	1	0,04	9,00	11,50	3,00	310,50
Netto einzeln ohne VP	1	0,00	0,00	0,00	0,00	0,00

Weitere Anwendungsbilder:



Part Number	Part Code	Speed	Distance	Connector	Wavelength	Operating Temperature	Industrial Model
Fast Ethernet							
Di-4140	42900000000	10 Gbps	10 km	LC	1310nm	0 to 70 °C	✓
Di-4141	42900000070	10 Gbps	25 km	LC	1310nm	0 to 70 °C	✓
Di-4142	42900000052	10 Gbps	25 km	LC	1310nm	0 to 70 °C	✓
10 Gigabit							
Di-4143	42900000081	10 Gbps	10 km	LC	1310nm	0 to 70 °C	✓
Di-4144	42900000088	10 Gbps	25 km	LC	1310nm	0 to 70 °C	✓
Di-4145	42900000082	10 Gbps	25 km	LC	1310nm	0 to 70 °C	✓
Di-4146	42900000078	10 Gbps	25 km	LC	1310nm	0 to 70 °C	✓
Di-4147	42900000071	10 Gbps	25 km	LC	1310nm	0 to 70 °C	✓
100 Gbps							
Di-4148	42900000080	100 Gbps	10 km	LC	1310nm	0 to 70 °C	✓
Di-4149	42900000085	100 Gbps	10 km	LC	1310nm	0 to 70 °C	✓
Fast Ethernet							
Di-41410	42900000054	10 Gbps	10 km	LC	1310nm	-40 to 85 °C	✓
Di-41411	42900000051	10 Gbps	25 km	LC	1310nm	-40 to 85 °C	✓
Di-41412	42900000052	10 Gbps	25 km	LC	1310nm	-40 to 85 °C	✓
Di-41413	42900000047	10 Gbps	25 km	LC	1310nm	-40 to 85 °C	✓
Di-41414	42900000044	10 Gbps	25 km	LC	1310nm	-40 to 85 °C	✓
Di-41415	42900000043	10 Gbps	25 km	LC	1310nm	-40 to 85 °C	✓