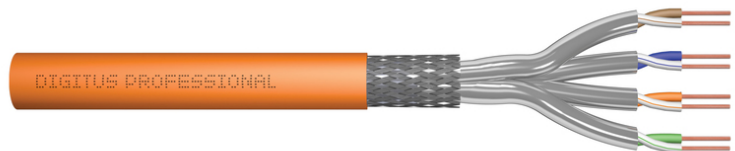


# DIGITUS Cat.7 S/FTP Verlegekabel, 1000 m, simplex, Dca-s1a,d0,a1

DK-1743-VH-10  
EAN 4016032300786



### CAT 7 S-FTP Installationskabel, 1200 MHz Dca (EN 50575), AWG 23/1, 1000m, Simplex, Orange

Das Digitus Cat 7 Verlegekabel ist für den Einsatz im strukturierten Rechenzentrum und der Gebäudeverkabelung gemäß ISO/IEC 11801, DIN EN 50288-4-1, DIN EN 50173, IEC 61156-7, EN 50288-9-1 konzipiert. Das Kabel ist hervorragend für die Übertragung von analogen und digitalen Daten geeignet und unterstützt POE und POE+. Der Schirmaufbau setzt sich aus einzelgeschirmten Paaren mit einem verzinnnten Kupfergeflecht zusammen, die exzellente Schirmung und elektrische Werte gewährleistet.

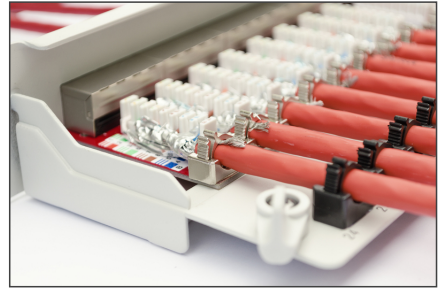
#### Zukunftsorientierte Standards und High-End Qualität für Ihr Netzwerk.

- Physikalische Eigenschaften:
- Leiter: Blanker Kupferdraht, AWG 23/1
- System(e) zur Bewertung und Überprüfung der Leistungsbeständigkeit: System 3
- Isolierung: SFS-PE (geschäumter Polyethylen-Mantel)
- Gesamtzahl der isolierten Leiter: 8, verdreht zu 4 Paaren
- Farbcode: Blau-Weiß, Orange-Weiß, Grün-Weiß, Braun-Weiß
- Abschirmung der Einzelpaare: aluminiumkaschierte Polyesterfolie, deckt 100 % ab
- Gesamtschirmung: Kupfergeflecht
- Außenmantel: Eca bis B2ca gem. EN 50575; LSZH
- Außenmantelstärke (nominal): 0,50 mm (Eca); 0,52 mm (Dca); 0,60 mm (Cca); 0,60 (B2ca)
- Farbe: Orange (RAL 2008)
- Mechanische Eigenschaften:
- Zugentlastung: 150N max.
- Dynamischer Biegeradius: 8x AD mm min.
- Statischer Biegeradius: 4x AD mm min.
- Transport- und Lagertemperaturbereich: -20 °C bis +60 °C

- Betriebstemperaturbereich: -20 °C bis +50 °C
- Installationstemperaturbereich: 0 °C bis +50 °C
- Außendurchmesser Simplex (nominal): 7,0 mm (Eca); 7,2 mm (Dca); 7,5 mm (Cca); 7,5 mm (B2ca)
- Gewicht (kg/km): 49,5 kg (Eca); 51 kg (Dca), 53 kg (Cca); 53 kg (B2ca)
- Elektrische Eigenschaften:
- Impedanz: 100±15 Ohm @ 4 - 1000 MHz; 100±25 OHM @ 100-600 MHz
- Kapazität: 45 pF/m nominal @ 1 KHz
- Kapazitätsunsymmetrie (Paar-Erde): 1,6 pF/m max. @ 1 KHz
- Isolationswiderstand: 5 GOhm x km min.
- Gleichstromwiderstand: 95 Ohm/km max. (2% max. unbalancierter Widerstand)
- Schleifenwiderstand: 190 Ohm/km max. (2% max. unbalancierter Widerstand)
- Betriebsspannung: 72 Vdc max.
- Betriebsspannung: 72 Vdc max.
- Außenmantel: Dca-s2 d1 a1 gem. EN 50575; LSZH
- Kopplungsdämpfung: CA-Type 1b
- Phasenverzögerung: 450 nS/100 m max.
- Laufzeitverzögerung: 10 nS/100 m max.
- Trennklasse: „d“ gem. EN 50174-2
- NVP: 79%
- Sortiment: Twisted Pair Installationskabel
- Kategorie: CAT 7
- Schirmung: S-FTP, Paare in Metallfolie und Geflecht geschirmt
- BauPVO: Dca
- Länge: 1000 m
- Farbe: orange
- Kabelaufbau: 4 x 2 AWG 23/1, massives Twisted Pair
- Mantel: LSOH

Logistische Daten						
	Anzahl (Stück)	Gewicht (kg)	Tiefe (cm)	Breite (cm)	Höhe (cm)	cm <sup>3</sup>
Karton-VPE	1	47,00	55,00	55,00	35,00	105.875,00
Innen-VPE	1	47,00	55,00	55,00	35,00	105.875,00
Einzel-VPE	1	47,00	55,00	55,00	35,00	105.875,00
Netto einzeln ohne VP	1	54,00	55,00	55,00	35,00	0,00

Weitere Anwendungsbilder:



**DIGITUS**

AWG 23/1 | 1200 MHz | 10 Gbit Ethernet | CAT 7 | 1000 m | 20/7+50° | LSZH | D<sub>ca</sub> | CPRI class

**CAT 7 S/FTP Installation Cable, 1 000 m, Simplex, D<sub>ca</sub>**

**DIGITUS**

DK.1743-VH-10 // CAT 7 S/FTP Installation Cable, 1000m, Simplex, D<sub>ca</sub>

Anwendungsbeispiel  
Example of use

**DIGITUS**

DK.1743-VH-10 // CAT 7 S/FTP Installation Cable, 1000m, Simplex, D<sub>ca</sub>

Kabelquerschnitt  
Cable cross section

**DIGITUS**

Produktbeschreibung / Product Information	Physikalische Spezifikationen / Physical Properties
<b>Bestandteile / Components:</b> Patchkabel (Kategorie 7, 1000m, Simplex, D <sub>ca</sub> ), Patchkabel (Kategorie 7, 1000m, Simplex, D <sub>ca</sub> ), Patchkabel (Kategorie 7, 1000m, Simplex, D <sub>ca</sub> )	<b>Material:</b> Polyethylen (PE) / Polyethylene
<b>Technische Eigenschaften / Technical Properties:</b> Geschwindigkeit (10 Gbit/s), Bandbreite (1200 MHz), Dämpfung (20/7+50°), LSZH, D <sub>ca</sub> , CPRI class	<b>Temperaturbereich / Temperature Range:</b> -40°C bis +75°C
<b>Abmessungen / Dimensions:</b> Länge (1000m), Querschnitt (23/1 AWG)	<b>Wegmessen / Measurement:</b> Länge (1000m), Querschnitt (23/1 AWG)
<b>Umweltbedingungen / Environmental Conditions:</b> Feuchtigkeit (95% rel. Luftfeuchtigkeit), Temperatur (0°C bis 60°C), Vibration (10g bis 20g)	<b>Bestandteile / Components:</b> Patchkabel (Kategorie 7, 1000m, Simplex, D <sub>ca</sub> ), Patchkabel (Kategorie 7, 1000m, Simplex, D <sub>ca</sub> ), Patchkabel (Kategorie 7, 1000m, Simplex, D <sub>ca</sub> )

**DIGITUS**

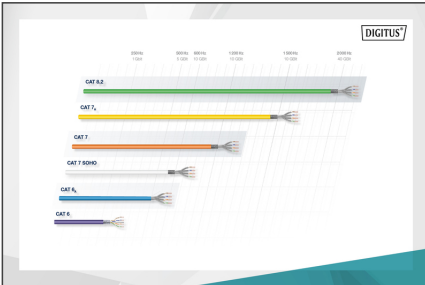
Leistungseigenschaften / Transmission Properties

FRQ [MHz]	ATT [dB]	RETX [dB]	RECV [dB]	ATT [dB]	RETX [dB]	RECV [dB]	ATT [dB]	RETX [dB]	RECV [dB]
1	2	76	76	76	76	76	76	76	76
10	1,8	81	81	81	81	81	81	81	81
100	1,5	84	84	84	84	84	84	84	84
1000	1,2	87	87	87	87	87	87	87	87

**Certificate** No. 18954-11 | **Zertifikat** No. 18954-11

Class 5e | Klasse 5e

**GHMT** Type Approval



**DIGITUS**

CPRI Bestimmung / CPRI Determination: C<sub>ca</sub>, s1a, d1, a1

Leistungseigenschaften / Transmission Properties: 1+

Abgleich der verbleibenden Leiter / Balancing of remaining conductors: 3

Zusammenfassung / Summary: s, d, a

