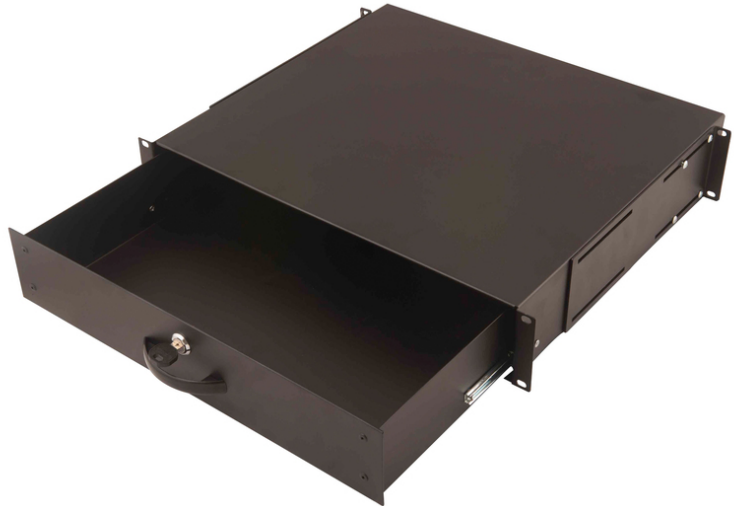


DIGITUS Tastatureinschub & Dokumentenablage für 483 mm (19")-Schränke

DN-19 KEY-2U-SW
EAN 4016032254775



2HE abschl. Dokumentenabl. m. Griff 88x481x400 mm, Farbe schwarz (RAL 9005)

Die Tastatureinschübe und Dokumentenablagen sind passend für alle 483 mm (19")-Profilschienen Ihres Netzwerk- oder Serverschranks. Erhältlich in unterschiedlichen Höheneinheiten, sind sie die perfekte Lösung zur Organisation Ihrer Dokumente.

- zur Befestigung an den 483 mm (19")-Profilschienen
- abschließbar und mit Griff ausrüstbar
- rückseitige Kabeldurchführung möglich
- robustes Stahlblech

- Tiefe wenn vollständig herausgezogen: 660 mm
- max. Höhe im Inneren: 76 mm
- Einbautiefe min.-max.: 400-630 mm
- Farbe: schwarz, RAL 9005
- HE: 2
- Traglast: 25 kg
- Zoll Formfaktor (IEC 60297): 482,6 mm (19")

Lieferumfang

- Installations-Set (Schrauben, Käfigmuttern, Unterlegscheiben)
- Griff

| Logistische Daten | | | | | | |
|-----------------------|----------------|--------------|------------|-------------|-----------|-----------------|
| | Anzahl (Stück) | Gewicht (kg) | Tiefe (cm) | Breite (cm) | Höhe (cm) | cm ³ |
| Karton-VPE | 3 | 22,38 | 30,00 | 50,00 | 42,50 | 63.750,00 |
| Innen-VPE | 1 | 7,46 | 41,50 | 51,00 | 9,30 | 19.683,40 |
| Einzel-VPE | 1 | 7,46 | 41,50 | 51,00 | 9,30 | 19.683,40 |
| Netto einzeln ohne VP | 1 | 7,00 | 40,00 | 48,10 | 8,80 | 26.190,00 |