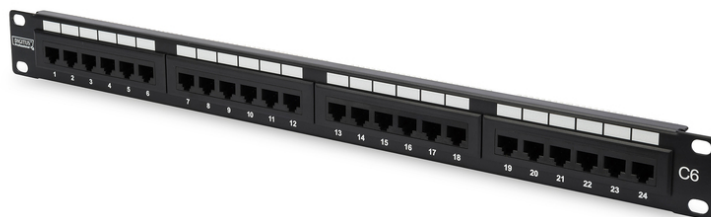


# DIGITUS CAT 6, Klasse E Patch Panel

**DN-91624U**  
**EAN 4016032241553**



**CAT 6 Patch Panel, ungeschirmt, 24-Port RJ45 24-Port RJ45, 8P8C, LSA, 1HE, 482x44x109 mm, sw**

Das ungeschirmte CAT 6 Patch Panel von DIGITUS® ist erhältlich als 16- oder 24-Port (1 Höheneinheit) oder 48-Port Variante (2 Höheneinheiten). Es ist gem. den Anforderungen nach Link Performance Klasse E, für bis zu 250 MHz, ISO/IEC 11801 und EN 50173 gefertigt und UL zertifiziert. Das Gehäuse besteht aus 1,5 mm galvanisiertem kaltgewalzten Stahl und ist somit perfekt für die 19" Schrankmontage geeignet.

**Zukunftsorientierte Standards und High-End Qualität für Ihr Netzwerk.**

- Übertragungseigenschaft: Kategorie 6
- Anwendungsbereiche: Bis zu 250 MHz, 1GBase-T, PoE
- Normen: ISO/IEC 11801 3rd Ed., EN 50173-1, EIA/TIA 568-C
- Generelle Eigenschaften:
- Geeignet für 483 mm (19") Schrankmontage
- RJ45-Buchsen, 8P8C
- Kabelinstallation über LSA-Leisten, farbcodiert nach EIA/TIA 568 A & B
- Kabelfixierung mittels Schnellrasten
- Mechanische Eigenschaften:
- Material Gehäuse: 1,5 mm galvanisierter, kaltgewalzter Stahl gem. EN1.4301, UNS S30400, AISI 304 und LMSAD110
- Material RJ45-Buchse: ABS UL 94V-0
- Kontakt RJ45-Buchse: Vernickeltes Phosphor-Bronze, 0,5 µ vergoldeter Kontakt

- RJ-45-Schirmung: Vernickeltes Bronze
- LSA-Schneidklemme: Krone LSA+, UL 94V-2, verzinktes Phosphor-Bronze
- Erdungsdraht: Nicht im Lieferumfang enthalten
- Leiterplatte: FR4, UL 94V-0
- Physikalische Eigenschaften:
- Einsteckkraft: 30N max. (IEC 60603-7-5)
- Zugbelastung: 7,7 kg zwischen Buchse und Stecker
- Betriebstemperatur: -20° C bis +70 °C (ISO/IEC 11801, EN 50173-1, ANSI/TIA/EIA 568 C)
- Steckzyklus Buchse: > 750 gem. ISO/IEC 11801, IEC 60603-7-5
- Klemme: > 200 gem. ISO/IEC 11801, IEC 60603-7-5
- Aderaufnahme: 22-26 AWG Massiv-und Litzenleiter
- Isolationswiderstand: > 500 MOhm
- Kontaktwiderstand: < 20 MilliOhm
- Spannungsfestigkeit: 1000 VDC (Kontakt/Kontakt), 1500 VDC (Kontakt/Masse)
- Kontaktwiderstand: < 20 MilliOhm
- Spannungsfestigkeit: 1000 VDC (Kontakt/Kontakt), 1500 VDC (Kontakt/Masse)
- Farbe: Schwarz RAL9005
- Farbe: Schwarz RAL9005
- Farbe: schwarz, RAL 9005
- HE: 1
- Ports: 24
- Kategorie: CAT 6

Logistische Daten						
	Anzahl (Stück)	Gewicht (kg)	Tiefe (cm)	Breite (cm)	Höhe (cm)	cm³
Karton-VPE	10	6,46	52,00	23,50	31,00	37.882,00
Innen-VPE	1	0,65	8,00	56,00	10,00	4.480,00
Einzel-VPE	1	0,65	8,00	56,00	10,00	4.480,00
Netto einzeln ohne VP	1	0,51	3,00	48,50	4,50	1.957,50

**Weitere Anwendungsbilder:**