

DIGITUS® Ramię biurkowe pojedyncze z zaciskiem i sprężyną mechaniczną | 1x LCD max. 35" 10kg | VESA: 75x75, 100x100 | Białe

DA-90470

EAN 4016032505884



Ramię biurkowe pojedyncze z zaciskiem i sprężyną mechaniczną 1x LCD max. 35" 10kg VESA: 75x75, 100 x100 Białe

W pełni mobilny uchwyt do pojedynczego monitora jest idealnym rozwiązaniem dla nowoczesnych stanowisk pracy, gdzie elastyczność, ergonomia i organizacja są najważniejsze. Zaprojektowany dla ekranów o przekątnej do 35 cali i udźwigu do 10 kg, uchwyt ten nadaje się zarówno do płaskich, jak i zakrzywionych monitorów. Dzięki zintegrowanemu mechanizmowi napinania sprężyny, monitor można bezstopniowo dostosować do odpowiedniej wagi bez użycia narzędzi - dla idealnej równowagi i łatwej regulacji w dowolnej pozycji. Uchwyt oferuje maksymalną manewrowość: obracanie, pochylanie, odchylanie i regulacja wysokości umożliwiają ergonomiczne ustawienie monitora zgodnie z indywidualnymi wymaganiami. Praktyczna funkcja szybkiego zwalniania VESA umożliwiała szybkie i łatwe mocowanie lub zdejmowanie ekranu, a szybkozłączka sprawia, że montaż uchwyty jest wyjątkowo prosty. Dzięki zajmującej niewiele miejsca konstrukcji i zintegrowanemu zarządzaniu kablami, uchwyt monitora nie tylko zapewnia schludny wygląd, ale także maksymalizuje użyteczną powierzchnię roboczą. Dwie opcje montażu - zacisk stołowy lub przelotka - zapewniają dodatkową elastyczność montażu. Uchwyt jest kompatybilny ze standardami VESA 75x75 i 100x100, dzięki czemu jest bardzo wszechstronny.

W pełni mobilny uchwyt stołowy do ekranów o przekątnej do 35" i maksymalnej wadze 10 kg - odpowiedni zarówno do płaskich, jak i zakrzywionych ekranów.

- Maksymalny rozmiar monitora: 35"
- Maksymalne obciążenie: 10 kg
- Mechaniczna sprężyna z regulacją napięcia (bez użycia narzędzi)

- Kompatybilność VESA: 75x75, 100x100
- Nadaje się do płaskich i zakrzywionych monitorów
- Testowany i certyfikowany produkt ergonomiczny - Certyfikowany przez IGR (Instytut Zdrowia i Ergonomii)
- Przechyłanie monitora: 135° (od +90° do -45°)
- Obracanie monitora: 180° (od +90° do -90°)
- Obrót monitora: 360° (+180° do -180°)
- Pełny wyprost ramienia: 58,2 cm
- Typ montażu: uchwyt zaciskowy lub przepust stołowy
- Zalecana grubość blatu stołu: zacisk: 5 - 70 mm, przepust stołu: 5 - 80 mm
- Funkcja VESA Quick-Release (szybkozłączka)
- Zintegrowane zarządzanie kablami
- Materiał: stal, aluminium, tworzywo sztuczne
- Wymiary: D 12,6 x W 21,3 x H 54,5 cm
- Waga: 2,45 kg
- Kolor: biały

Atrybuty

- Liczba monitorów: 1
- Maksymalna waga monitora: 10 kg
- Montaż VESA: 75x75 mm, 100x100 mm
- Przekątna ekranu: do 35"
- Sposób montażu: Uchwyt zaciskowy

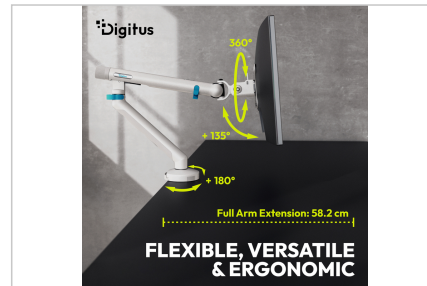
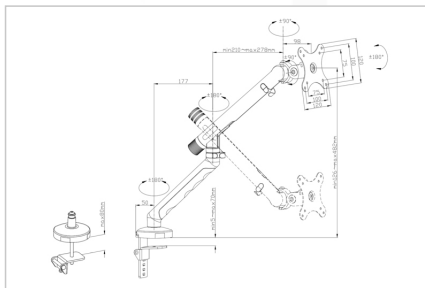
Zawartość opakowania

- 1x uchwyt na monitor
- 1x materiał montażowy i akcesoria
- 1x instrukcja montażu

Logistyka

	Liczba (sztuki)	Waga (kg)	Głębokość (cm)	Szerokość (cm)	Wysokość (cm)	cm ³
Zewnętrzne opakowanie zbiorcze	6	19.00	40.00	44.00	44.50	78,320.00
Opakowanie wewnętrzne	1	3.17	0.00	0.00	0.00	0.00
Opakowanie jednostkowe	1	3.17	13.00	21.70	44.10	12,440.60
Netto bez opakowania	1	2.52	13.00	21.70	44.10	12,440.60

Więcej zdjęć



Safety notes

- Przed rozpoczęciem montażu i instalacji należy przeczytać całą instrukcję. W przypadku jakichkolwiek pytań dotyczących instrukcji lub ostrzeżeń należy skontaktować się z lokalnym sprzedawcą.
- PRZESTROGA: Używanie z produktami przekraczającymi dopuszczalną wagę może spowodować uszkodzenie lub obrażenia ciała.
- Wsporniki należy montować zgodnie z instrukcją montażu. Nieprawidłowy montaż może spowodować uszkodzenie lub obrażenia ciała.
- Należy używać sprzętu ochronnego i odpowiednich narzędzi. Produkt powinien być instalowany wyłącznie przez specjalistów.
- Produkt ten może być instalowany na ścianach drewnianych, betonowych lub kamiennych.
- Powierzchnie nośne powinny być w stanie bezpiecznie wytrzymać cały ciężar urządzeń i wszystkich dodatkowych komponentów.

- Należy używać wyłącznie dostarczonych śrub montażowych i NIE DOKRĘCAĆ ŚRUB ZBYT DOKŁADNIE.
- Ten produkt zawiera małe części, które mogą spowodować ryzyko zadławienia w przypadku połknięcia. Części te należy trzymać z dala od dzieci.
- Produktu należy używać wyłącznie w pomieszczeniach. Używanie produktu na zewnątrz może prowadzić do obrażeń i uszkodzeń.
- WAŻNE: Przed instalacją należy porównać wszystkie otrzymane komponenty z listą komponentów. Jeśli części są uszkodzone lub ich brakuje, należy poprosić lokalnego sprzedawcę o części zamienne.
- KONSERWACJA: Regularnie sprawdzaj wspornik montażowy pod kątem bezpieczeństwa i stabilności (najlepiej co trzy miesiące).

EU responsible person

EU based economic operator ensuring the product complies with the required regulations.

ASSMANN Electronic GmbH
Auf dem Schüffel 3
Lüdenscheid, Germany
<https://www.assmann.com>
info@assmann.com