

# DIGITUS® Ładowarka sieciowa 20W | 1x USB-C, 1x USB-A | PD 3.0, QC 3.0 | Biała

DA-10300

EAN 4016032505808



## Ładowarka sieciowa 20W 1x USB-C, 1x USB-A PD 3.0, QC 3.0 Biała

Kompaktowa ładowarka USB o mocy 20 W łączy nowoczesny design z pionierską technologią i wyraźnym naciskiem na zrównoważony rozwój. Wyposażona w potężny port USB-C (do 20 W) i port USB-A (do 18 W), oferuje maksymalną elastyczność dla szerokiej gamy urządzeń. Nawet gdy oba porty są używane w tym samym czasie, ładowarka zapewnia do 15 watów całkowitej mocy - idealna do równoległego ładowania smartfona i słuchawek. Dzięki zaawansowanej konstrukcji i wydajnej technologii ładowarka jest wyjątkowo niezawodna. W porównaniu z konwencjonalnymi modelami, imponuje kompaktową konstrukcją i solidnym wykorzystaniem energii - idealna do podróży, biura lub codziennego użytku w domu. Specjalna atrakcja: obudowa wykonana jest w 98% z materiału PCR (post consumer recycling) pochodzącego z recyklingu, a opakowanie jest w 100% wolne od plastiku, co czyni ją zrównoważonym wyborem dla użytkowników dbających o środowisko. Uniwersalna kompatybilność sprawia, że ładowarka jest wszechstronna dla smartfonów, tabletów, słuchawek Bluetooth itp. Wystarczy podłączyć i ładować beztrudnie - tak proste jest nowoczesne zasilanie. Dzięki solidnej, zajmującej niewiele miejsca konstrukcji, ładowarka mieści się w każdej torbie i jest zawsze pod ręką, niezależnie od tego, czy jesteś w podróży służbowej, na wakacjach, czy w codziennym życiu. Ładowarka, która łączy wydajność, bezpieczeństwo i zrównoważony rozwój w kompaktowym formacie - dla tych, którzy oczekują więcej.

## Moc 20 W do szybkiego i bezpiecznego ładowania dwóch urządzeń jednocześnie - kompaktowa, wydajna i idealna do użytku w domu i w podróży.

- Maksymalna moc przy pojedynczym podłączeniu: USB-C maks. 20 W, USB-A maks. 18 W
- Ładowanie wielu urządzeń (2 porty) USB-C + USB-A: 15 W maks.
- Obudowa z tworzywa sztucznego wykonana w 98% z materiału PCR pochodzącego z recyklingu
- Opakowania niezawierające tworzyw sztucznych
- Zabezpieczenie przed przełączeniem, zwarcim i przegrzaniem
- Napięcie wejściowe/prąd znamionowy/częstotliwość: 100-240V / 0.8A / 50/60Hz
- Średnia wydajność aktywna: 85,5%
- Pobór mocy w trybie gotowości: 0,1 W
- Kolor produktu: Biała
- Wymiary: 3,9 x 8,4 x 2,7 cm
- Waga: 57 g

### Atrybuty

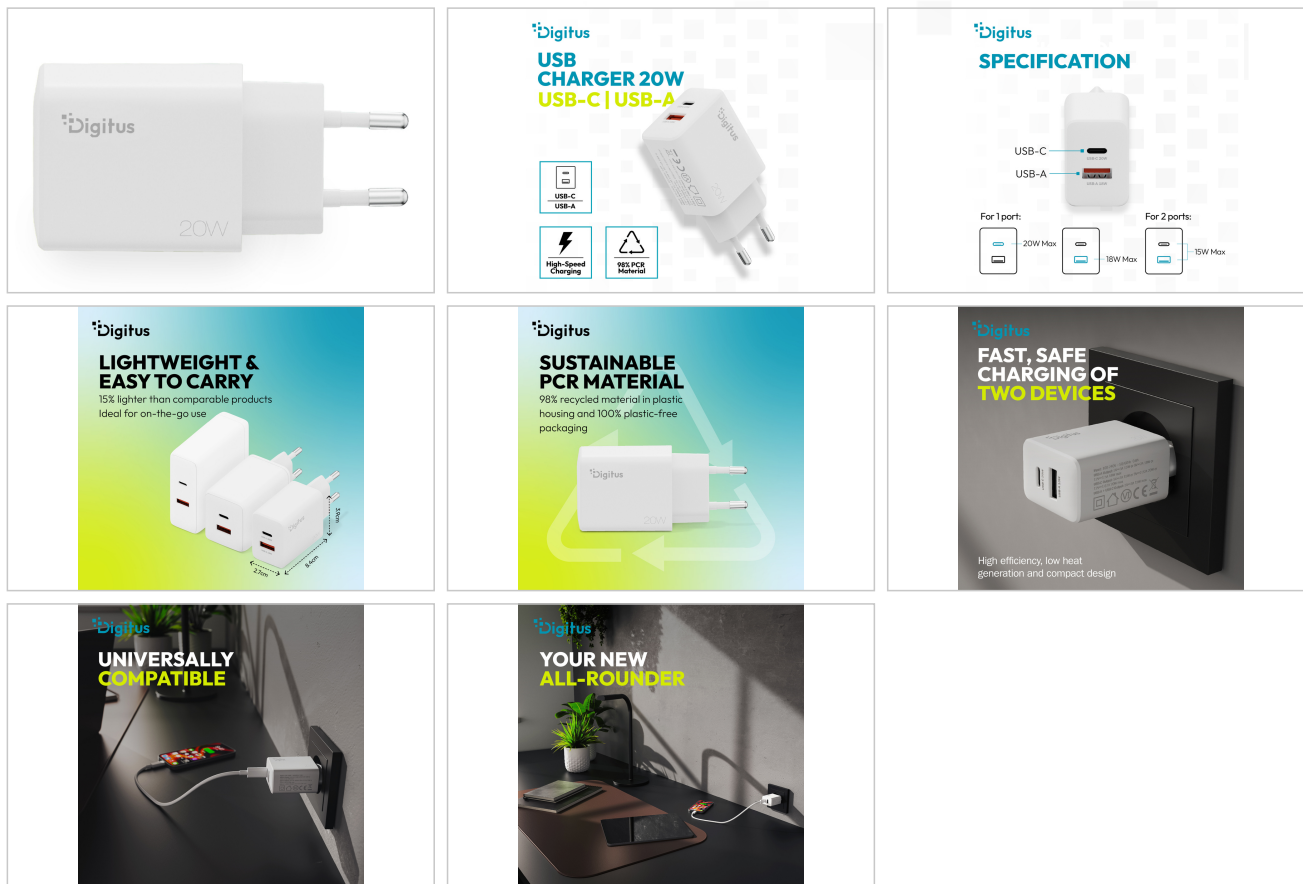
- Rodzaj: Ładowarka/Zasilacz

### Zawartość opakowania

- Ładowarka USB
- Instrukcja obsługi

| Logistyka                      |                 |           |                |                |               |                 |
|--------------------------------|-----------------|-----------|----------------|----------------|---------------|-----------------|
|                                | Liczba (sztuki) | Waga (kg) | Głębokość (cm) | Szerokość (cm) | Wysokość (cm) | cm <sup>3</sup> |
| Zewnętrzne opakowanie zbiorcze | 40              | 5.40      | 32.00          | 42.00          | 23.00         | 30,912.00       |
| Opakowanie wewnętrzne          | 20              | 2.70      | 20.00          | 30.00          | 21.00         | 12,600.00       |
| Opakowanie jednostkowe         | 1               | 0.14      | 9.00           | 14.00          | 3.60          | 453.60          |
| Netto bez opakowania           | 1               | 0.11      | 9.00           | 14.00          | 3.60          | 453.60          |

## Więcej zdjęć



## Safety notes

- Aby zapewnić optymalną wydajność, należy używać adapterów do ładowania lub zasilaczy zgodnie z instrukcjami zawartymi w instrukcji obsługi.
- Podłącz adapter do ładowania do łatwo dostępnego gniazdka o napięciu w zakresie 100–240 V AC.
- Po użyciu należy odłączyć adapter ładowania od gniazda.
- Nie należy używać adaptera do ładowania z urządzeniami elektronicznymi, które nie są zgodne ze specyfikacją adaptera do ładowania.
- Nie wystawiać urządzenia na działanie deszczu, wilgoci, oparów lub płynów.
- Nie wkładaj żadnych przedmiotów do urządzenia.
- Nie próbuj naprawiać urządzenia ani otwierać jego obudowy bez upoważnienia. Grozi to porażeniem prądem elektrycznym!
- Należy zapewnić odpowiednią wentylację, aby zapobiec uszkodzeniom spowodowanym przegrzaniem.
- Kurz, wilgoć, opary i silne środki czyszczące lub rozpuszczalniki mogą spowodować uszkodzenie urządzenia.
- Przed przystąpieniem do czyszczenia należy odłączyć urządzenie od zasilania i podłączonych urządzeń.
- Urządzenie należy czyścić ściereczką niepozostawiającą kurzu.

## EU responsible person

EU based economic operator ensuring the product complies with the required regulations.

ASSMANN Electronic GmbH  
 Auf dem Schüffel 3  
 Lüdenscheid, Germany  
<https://www.assmann.com>  
[info@assmann.com](mailto:info@assmann.com)