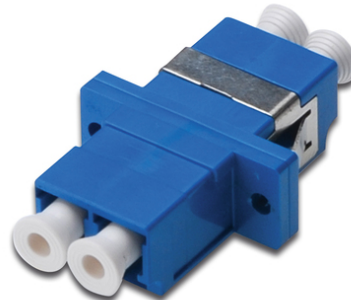


DIGITUS® Złącze światłowodowe, duplex, LC do LC, SM, OS2

DN-96007-2

EAN 4016032501503



Adapter światłowodowy LC/LC, duplex, jednomodowy OS2, ceramiczna tuleja, niebieski

Sprzęgacze światłowodowe są niezbędnymi komponentami w nowoczesnych sieciach optycznych i umożliwiają precyzyjne i stabilne połączenie między dwoma złączami światłowodowymi. Opracowane specjalnie do użytku w skrzynkach spawów, panelach krosowych i skrzynkach połączeniowych, zapewniają niezawodną transmisję sygnału przy minimalnym tłumieniu. Każdy łącznik jest wyposażony w wysokiej jakości ceramiczną tuleję, która gwarantuje dokładne połączenie wtykowe i długą żywotność. Dzięki temu adaptory doskonale sprawdzają się w sieciach danych, instalacjach FTTH, centrach danych i sieciach telekomunikacyjnych, w których kluczowa jest stabilna wydajność i niskie straty. Kompaktowa konstrukcja umożliwia łatwą instalację w skrzynkach spawów. Dostarczane w zestawie osłony przeciwpyłowe utrzymują tuleje w czystości podczas przechowywania i instalacji. Stosując mufy światłowodowe w skrzynkach spawów, operatorzy sieci korzystają z zajmujących niewiele miejsca i wyjątkowo niezawodnych połączeń, które

zapewniają maksymalną dostępność i uproszczoną konserwację.

Złącza z włókna szklanego umożliwiają precyzyjne i niskostratne połączenia w obudowach spawów. Ceramiczne tuleje zapewniają niezawodne działanie w sieciach danych i telekomunikacyjnych.

- Typ światłowodu: tryb pojedynczy OS2
- Typy złączy: LC (UPC) Duplex
- Tuleja wyrównująca: ceramiczna (cyrkonowa) dla wysokiej precyzji
- Tłumienie wtrąceniowe: $\leq 0,2$ dB
- Strata odbicia: ≤ 50 dB (UPC)
- Cykle krycia: > 500 cykli krycia
- Kolor : niebieski
- Materiał obudowy: Wysokiej jakości tworzywo sztuczne
- Temperatura pracy: -25 °C - $+70$ °C

Zawartość opakowania

- Złącze światłowodowe, duplex, LC do LC, SM OS2
- Śruby mocujące

Logistyka

	Liczba (sztuki)	Waga (kg)	Głębokość (cm)	Szerokość (cm)	Wysokość (cm)	cm ³
Zewnętrzne opakowanie zbiorcze	1500	6.04	26.00	25.50	36.00	23,868.00
Opakowanie wewnętrzne	50	0.20	22.00	14.50	2.00	638.00
Opakowanie jednostkowe	1	0.00	2.00	2.00	0.50	2.00
Netto bez opakowania	1	-0.02	2.00	2.00	0.50	2.00

Safety notes

- Należy unikać bezpośredniego kontaktu ze źródłami światła: Kable światłowodowe, zwłaszcza te z aktywnymi źródłami światła, takimi jak lasery (np. w systemach komunikacji optycznej), mogą emitować niebezpieczne
- promieniowanie, które może uszkodzić oczy. Należy uważać, aby nigdy nie patrzeć bezpośrednio w światło światłowodu, nawet jeśli źródło światła jest niewidoczne gołym okiem.
- Podczas pracy z kablami światłowodowymi, zwłaszcza podczas testów lub pracy z laserami, należy zawsze nosić okulary ochronne w celu ochrony przed szkodliwym promieniowaniem.

- Podczas podłączania i odłączania kabla należy chwycić tylko za wtyczkę i nie ciągnąć bezpośrednio za kabel.
- Nie załamywać ani nie zginać: Kable światłowodowe są wrażliwe na naprężenia mechaniczne.
- Aby chronić kable przed uszkodzeniami fizycznymi, należy układać je w specjalnych kanałach lub z użyciem materiałów ochronnych
- Złącza kabli należy utrzymywać w czystości: Kable światłowodowe są wrażliwe na kurz i brud. Nawet niewielkie cząsteczki na złączach mogą poważnie pogorszyć jakość sygnału.
- Kable nie powinny być używane w środowiskach o bardzo wysokich lub bardzo niskich temperaturach. Należy zwrócić uwagę na informacje o produkcji dotyczące maksymalnej temperatury pracy kabla
- Kable należy regularnie sprawdzać pod kątem widocznych uszkodzeń, takich jak pęknięcia, zagięcia lub oznaki zużycia. Uszkodzone przewody należy natychmiast wymienić.

EU responsible person

EU based economic operator ensuring the product complies with the required regulations.

ASSMANN Electronic GmbH
Auf dem Schüffel 3
Lüdenscheid, Germany
<https://www.assmann.com>
info@assmann.com