

DIGITUS® Stacja dokująca dysków | USB-C 3.2 Gen2 10Gbps | SSD M.2 NVMe + SATA (max. 2x 4TB) | Czytnik kart SD-Express 7.1 (max. 2TB) | Czarna

DA-71546-1

EAN 4016032501398



Stacja dokująca dysków USB-C 3.2 Gen2 10Gbps SSD M.2 NVMe + SATA (max. 2x 4TB) Czytnik kart SD-Ex press 7.1 (max. 2TB) Czarna

Stacja dokująca 3 w 1 od DIGITUS® może pomieścić dyski SSD M.2 w technologii NVMe lub SATA, a na pokładzie znajduje się również czytnik kart SD Express 7.1 o najwyższych prędkościach transferu danych. Zarządzaj nośnikami danych M.2 o pojemności do 4 TB na gniazdo i dodatkowymi kartami SD o pojemności do 2 TB. Obsługiwane są dyski SSD NVMe z kluczem B+M i kluczem M, a także dyski SSD SATA z kluczem B+M, każdy w formatach 2242, 2260, 2280 i 22110. Łatwe rozszerzenie pojemności pamięci masowej wielu urządzeń USB-C™, takich jak komputery PC, notebooki, telewizory, konsole do gier lub routery.

Zarządzanie dyskami SSD M.2 NVMe i M.2 SATA przez złącze USB-C™ - w tym zintegrowany czytnik kart SD Express

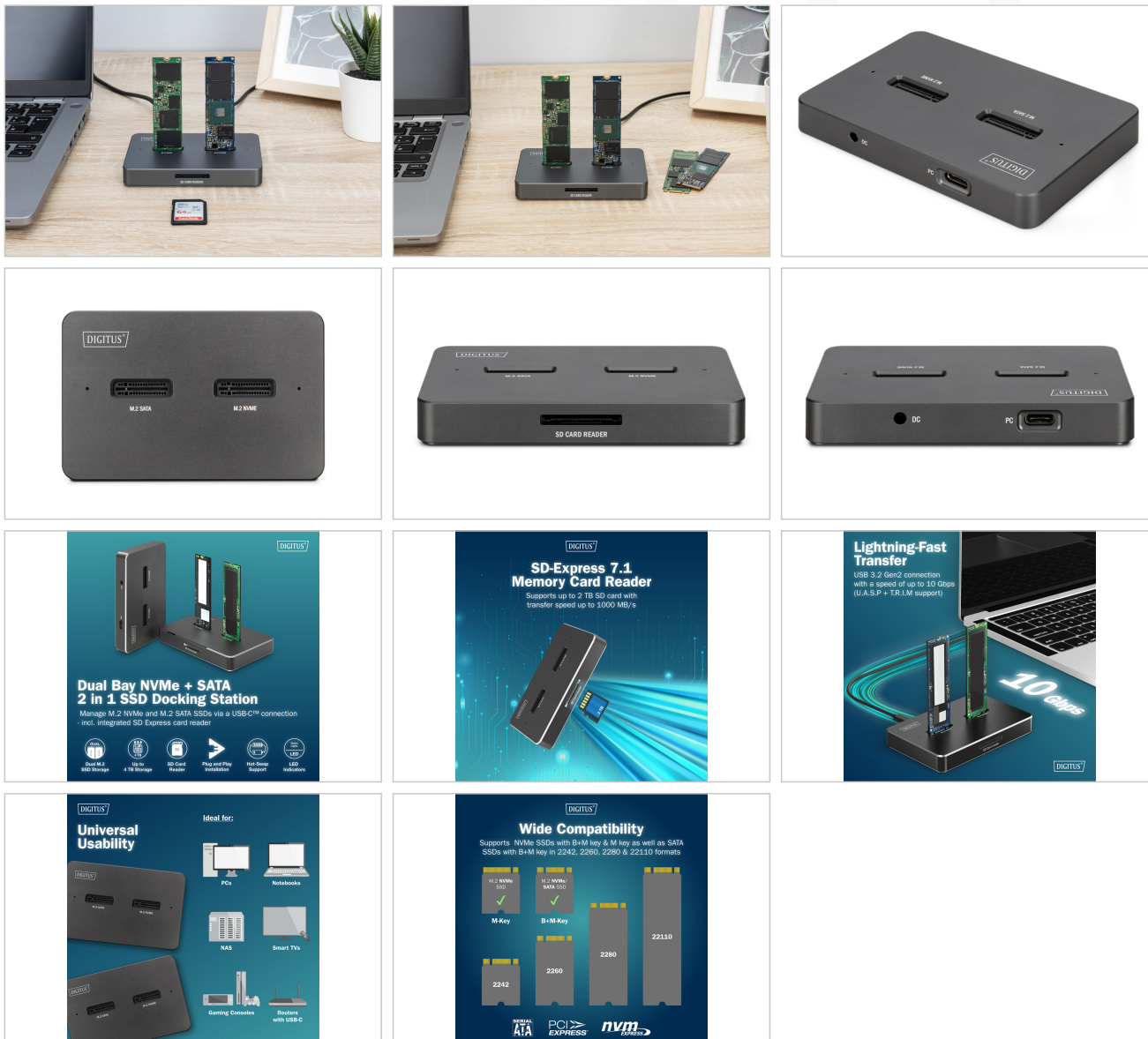
- 1 wnęka M.2 na dyski SSD NVMe (B+M-Key / M-Key) 1 wnęka M.2 na dyski SSD SATA (B+M-Key)

- Pojemność: maks. 4 TB na wnękę
- 1 x czytnik kart pamięci SD-Express 7.1 2 TB maks. / 1000 MB/s maks.
- Obsługiwane formaty: 2242, 2260, 2280 i 22110
- Złącza USB-C™: 1 x USB-C™ 3.2 Gen2 do transmisji danych, 1 x
- Gniazdo zasilania USB-C
- Kompatybilność w dół z USB 3.0 / USB 2.0
- Maksymalna szybkość transferu USB-C™: 10 Gb/s
- Wspiera U.A.S.P. i T.R.I.M.
- Obsługuje hot swap (wkładanie i wysuwanie podczas pracy)
- Wskaźniki LED transferu z dysku twardego (biały), transferu z karty SD (niebieski) i zasilania (zielony)
- Obszary zastosowań: PC, notebook, TV, router lub konsole do gier (ze złączem USB-C™)
- Formaty zapisu: NTFS, FAT, FAT32 Napięcie wejściowe zasilania USB: 100-240 V AC, 50/60 Hz,

Logistyka

	Liczba (sztuki)	Waga (kg)	Głębokość (cm)	Szerokość (cm)	Wysokość (cm)	cm ³
Zewnętrzne opakowanie zbiorcze	20	7.00	32.50	35.50	24.00	27,690.00
Opakowanie wewnętrzne	1	0.35	0.00	0.00	0.00	0.00
Opakowanie jednostkowe	1	0.35	10.60	15.00	7.00	1,113.00
Netto bez opakowania	1	0.29	10.60	15.00	7.00	1,113.00

Więcej zdjęć



Safety notes

- Przeciążenie może prowadzić do przegrzania i uszkodzenia urządzenia lub podłączonych urządzeń peryferyjnych.
- W razie potrzeby należy użyć zewnętrznego źródła zasilania, aby zapewnić stabilne działanie.
- W przypadku podłączenia urządzeń takich jak zewnętrzne dyski twarde lub drukarki, które wymagają dużego poboru mocy, urządzenie powinno być używane z zewnętrznym zasilaczem. W przeciwnym razie może dojść do przeciążenia urządzenia lub problemów z jego działaniem.
- Nie wystawiać urządzenia na działanie deszczu, wilgoci, oparów lub płynów.
- Nie wkładaj żadnych przedmiotów do urządzenia.
- Nie próbuj naprawiać urządzenia ani otwierać jego obudowy bez upoważnienia. Grozi to porażeniem prądem elektrycznym!
- Należy zapewnić odpowiednią wentylację, aby zapobiec uszkodzeniom spowodowanym przegrzaniem.
- Kurz, wilgoć, opary i silne środki czyszczące lub rozpuszczalniki mogą spowodować uszkodzenie urządzenia.
- Przed przystąpieniem do czyszczenia należy odłączyć urządzenie od zasilania i podłączonych urządzeń.
- Urządzenie należy czyścić ściereczką niepozostawiającą kurzu.

EU responsible person

EU based economic operator ensuring the product complies with the required regulations.

ASSMANN Electronic GmbH
Auf dem Schüffel 3
Lüdenscheid, Germany

<https://www.assmann.com>
info@assmann.com