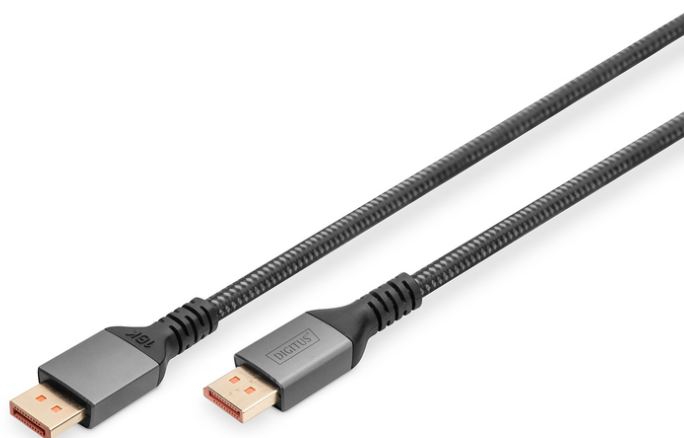


DIGITUS® Kabel przyłączeniowy DIGITUS 16K DisplayPort, wersja 2.1, 1 m, 80G, czarny

DB-340111-010-S

EAN 4016032491187



Kabel PREMIUM połączeniowy DisplayPort 16K60Hz DP/DP M/M czarny 1m

Dzięki standardowi przewodowemu 2.1 ten kabel DisplayPort zapewnia najnowocześniejszą technologię i spełnia wszystkie aktualne wymagania odnośnie do zastosowań – od odtwarzania treści o wysokiej rozdzielczości UHD 16K, aż po obsługę szyfrowania HDCP i DPCP. Standard HDCP w wersji 2.2 zapewnia bezpieczną transmisję treści i chroni Twoje multimedia przed nieautoryzowanym dostępem. Możliwe jest duplikowanie ekranu laptopa czy komputera desktopowego na dużym monitorze lub rozszerzenie pulpitu na dodatkowym wyświetlaczu ze złączem DisplayPort. Ten kabel o wysokiej jakości umożliwia szybkie transfery danych do 80 Gbps – bez zacinania się obrazu, nawet w przypadku wymagających aplikacji graficznych lub gier. Kabel ten nie tylko obsługuje imponujące rozdzielczości, jak 16K @ 60 Hz, 8K @ 120 Hz ale także umożliwia obsługę dodatkowych formatów, w tym 4K @ 240 Hz, 2K @ 240 Hz. Wszelstronność jest tutaj kluczowa, dzięki czemu rozwiązanie idealnie nadaje się do różnych urzędzeń i konfiguracji monitorów. Połączane styki i podwójne ekranowanie kabla zapewniają maksymalną przewodność i transmisję bez zakłóceń.

Obsługiwane formaty wideo: 16K @ 60 Hz, 8K @ 120 Hz, 4K @ 240 Hz, 2K @ 240 Hz

- Szybkość transmisji sygnału do 80 Gbps

- Rozdzielczość ekranu 16K / 60Hz
- Obsługiwane rozdzielczości: 16K @ 60 Hz, 8K @ 120 Hz, 4K @ 240 Hz, 2K @ 240 Hz
- Obsługa Dynamic HDR 4:4:4 / HDR 10 i 3D
- Wersja HDCP: 2.2
- W systemie AWG: 30
- Kompatybilność wsteczna ze standardami DP 2.0, 1.4, 1.3 i 1.2
- UHBR20

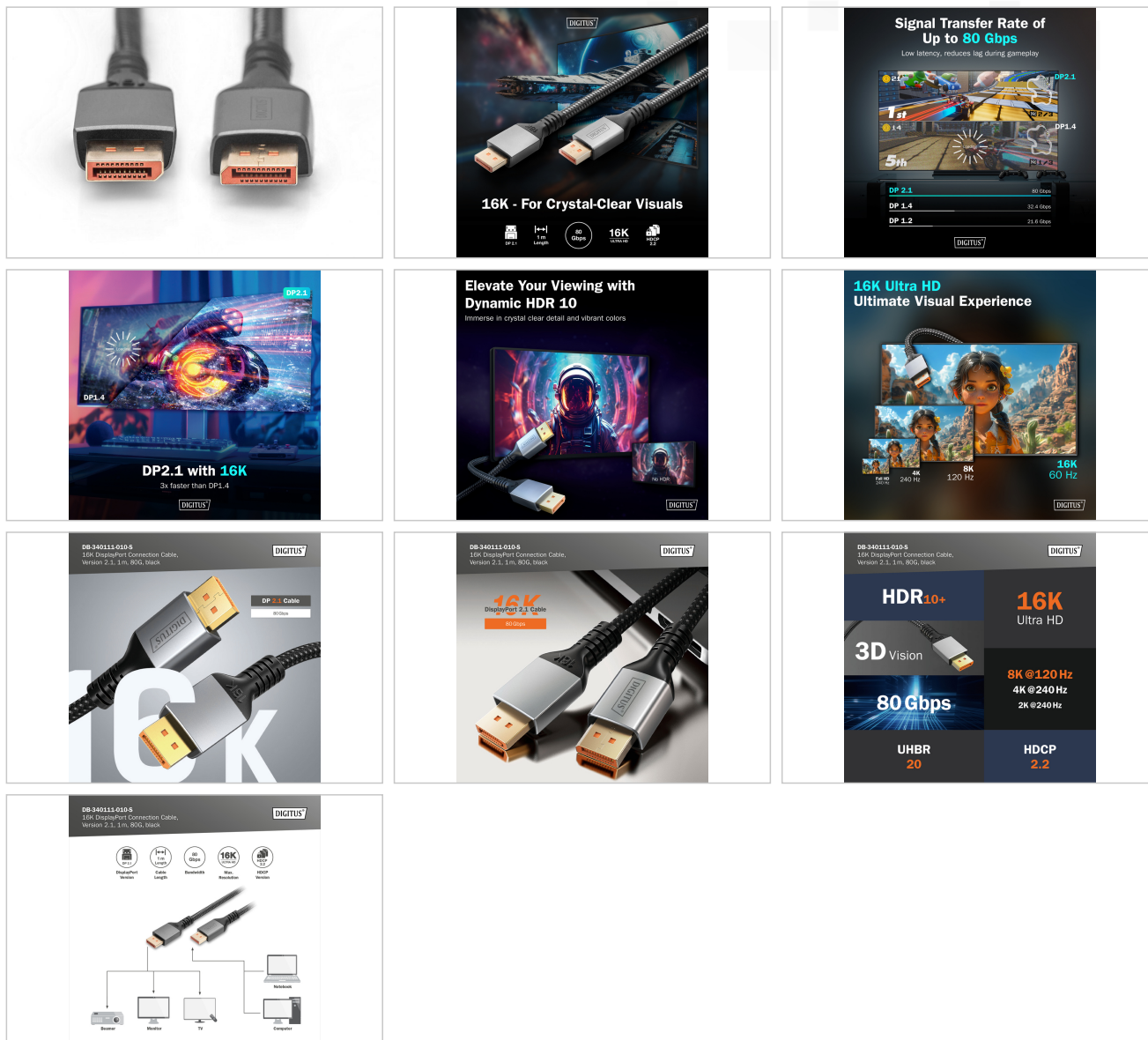
Atrybuty

- AWG: 30
- Blokada: Brak
- Filtr ferrytowy: Brak
- Kolor kabli: Czarny
- Powierzchnia styku: Połączana
- Standard DisplayPort : DisplayPort 2.1
- Standard HDTV: Ultra HD 8K
- Typ obudowy: Aluminium
- Złącze 1: Wtyk DisplayPort
- Złącze 2: Wtyk DisplayPort
- Długość: 1 m
- AOC - Aktywny Kabel Światłowodowy: nie
- Ekranowanie: Podwójne ekranowanie

Logistyka

	Liczba (sztuki)	Waga (kg)	Głębokość (cm)	Szerokość (cm)	Wysokość (cm)	cm ³
Zewnętrzne opakowanie zbiorcze	40	6.50	42.00	26.00	42.00	45,864.00
Opakowanie wewnętrzne	10	1.63	10.00	24.00	40.00	9,600.00
Opakowanie jednostkowe	1	0.16	2.00	15.00	15.00	450.00
Netto bez opakowania	1	0.14	2.00	15.00	15.00	450.00

Więcej zdjęć



Safety notes

- Podczas podłączania i odłączania kabla należy chwycić tylko za wtyczkę i nie ciągnąć bezpośrednio za kabel.
- Kable nie mogą być gwałtownie zaginane lub wyginane pod kątem, ponieważ może to spowodować uszkodzenie wewnętrznych przewodów i doprowadzić do awarii.
- Upewnij się, że kable nie są poddawane obciążeniom rozciągającym, ponieważ może to spowodować uszkodzenie izolacji i żył wewnątrz kabla.
- Upewnij się, że kable nie są układane w miejscach, w których mogą zostać łatwo uszkodzone mechanicznie.
- Kable nie powinny być używane w środowiskach o bardzo wysokich lub bardzo niskich temperaturach. Należy zwrócić uwagę na informacje o produkcie dotyczące maksymalnej temperatury pracy kabla.
- Kable należy regularnie sprawdzać pod kątem widocznych uszkodzeń, takich jak pęknięcia, zagięcia lub oznaki zużycia. Uszkodzone kable należy natychmiast wymienić, aby uniknąć awarii, zwarcia, a nawet porażenia prądem.

EU responsible person

EU based economic operator ensuring the product complies with the required regulations.

ASSMANN Electronic GmbH
 Auf dem Schüffel 3
 Lüdenscheid, Germany
<https://www.assmann.com>
info@assmann.com