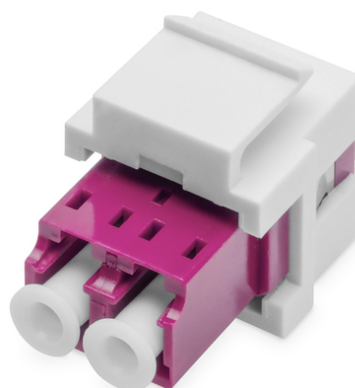


DIGITUS® Złącze światłowodowe LC/LC typu duplex, wielomodowy OM4, moduł Keystone

DN-96019-1-K

EAN 4016032489825



Uchwyt 1x keystone na adapter LC (z adapterem LC/LC duplex, wielomodowy OM4, fioletowy) w komplecie

Adaptory Keystone do złączy światłowodowych służą do łączenia dwóch kabli światłowodowych LC w celu przedłużenia długości połączenia kablowego. Instalacja jest niezwykle łatwa dzięki technologii zatrzaskowej. Można je łatwo zatrzasknąć w panelach krosowniczych Keystone lub panelach ściennych ze standardowymi otworami, dzięki czemu kable można poprowadzić przez ścianę i wygodnie podłączyć do sieci światłowodowej.

Dzięki ustandaryzowanym wymiarom adaptory te pasują do większości konwencjonalnych puszek połączeniowych/rozdzielczych i gniazdek ściennych, dlatego idealnie nadają się do wprowadzenia sieci światłowodowej do domów i biur.

- Typ wtyczki: LC/APC Duplex
- Polerowane UPC
- Tryb światłowodu: Kabel wielomodowy OM4
- Rodzaj montażu: Bez kołnierza
- Kolor: Kolor fioletowy
- Materiał wykonania końcówki tulejkowej: Ceramika
- Materiał: Tworzywo sztuczne (ABS)
- Temperatura robocza: od -25°C do 70°C
- Zakres temperatury przechowywania: od -25°C do 70°C
- Waga: 0,005 kg
- Wymiary (dł. x szer. x gł.): 17 x 22 x 33 mm

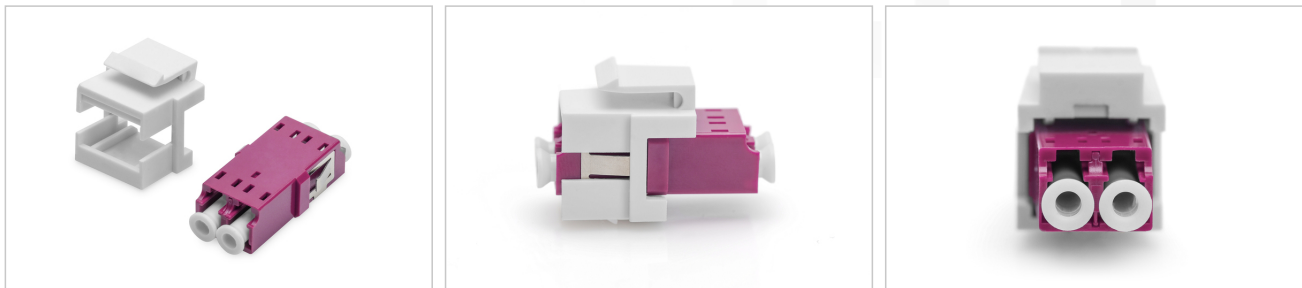
Zawartość opakowania

- Złącze LC/LC MM OM4 do modułu Keystone

Logistyka

	Liczba (sztuki)	Waga (kg)	Głębokość (cm)	Szerokość (cm)	Wysokość (cm)	cm ³
Zewnętrzne opakowanie zbiorcze	500	4.30	53.50	31.30	23.40	39,184.50
Opakowanie wewnętrzne	50	0.43	20.00	14.50	10.00	2,900.00
Opakowanie jednostkowe	1	0.01	10.00	7.00	1.80	126.00
Netto bez opakowania	1	0.01	10.00	7.00	1.80	126.00

Więcej zdjęć



Safety notes

- Należy unikać bezpośredniego kontaktu ze źródłami światła: Kable światłowodowe, zwłaszcza te z aktywnymi źródłami światła, takimi jak lasery (np. w systemach komunikacji optycznej), mogą emitować niebezpieczne promieniowanie, które może uszkodzić oczy. Należy uważać, aby nigdy nie patrzeć bezpośrednio w światło światłowodu, nawet jeśli źródło światła jest niewidoczne gołym okiem.
- Podczas pracy z kablami światłowodowymi, zwłaszcza podczas testów lub pracy z laserami, należy zawsze nosić okulary ochronne w celu ochrony przed szkodliwym promieniowaniem.
- Podczas podłączania i odłączania kabla należy chwycić tylko za wtyczkę i nie ciągnąć bezpośrednio za kabel.
- Nie załamywać ani nie zgniatać: Kable światłowodowe są wrażliwe na naprężenia mechaniczne.
- Aby chronić kable przed uszkodzeniami fizycznymi, należy układać je w specjalnych kanałach lub z użyciem materiałów ochronnych
- Złącza kabli należy utrzymywać w czystości: Kable światłowodowe są wrażliwe na kurz i brud. Nawet niewielkie cząsteczki na złączach mogą poważnie pogorszyć jakość sygnału.
- Kable nie powinny być używane w środowiskach o bardzo wysokich lub bardzo niskich temperaturach. Należy zwrócić uwagę na informacje o produkcji dotyczące maksymalnej temperatury pracy kabla
- Kable należy regularnie sprawdzać pod kątem widocznych uszkodzeń, takich jak pęknięcia, zagięcia lub oznaki zużycia. Uszkodzone przewody należy natychmiast wymienić.

EU responsible person

EU based economic operator ensuring the product complies with the required regulations.

ASSMANN Electronic GmbH
Auf dem Schüffel 3
Lüdenscheid, Germany
<https://www.assmann.com>
info@assmann.com