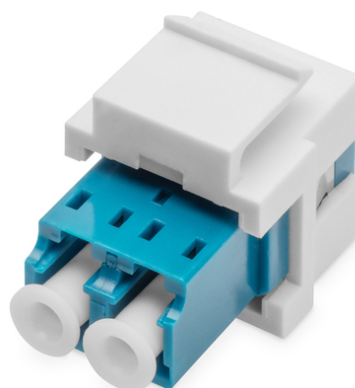


# DIGITUS® Złącze światłowodowe LC/LC typu duplex, jednomodowe, moduł Keystone

DN-96007-1-K

EAN 4016032489801



## Uchwyt 1x keystone na adapter LC (z adapterem LC/LC duplex, jednomodowy OS2, niebieski) w komplecie

Adaptory Keystone do złączy światłowodowych służą do łączenia dwóch kabli światłowodowych LC w celu przedłużenia długości połączenia kablowego. Instalacja jest niezwykle łatwa dzięki technologii zatrzaskowej. Można je łatwo zatrzasknąć w panelach krosowniczych Keystone lub panelach ściennych ze standardowymi otworami, dzięki czemu kable można poprowadzić przez ścianę i wygodnie podłączyć do sieci światłowodowej.

**Dzięki ustandaryzowanym wymiarom adaptory te pasują do większości konwencjonalnych puszek połączeniowych/rozdzielczych i gniazdek ściennych, dlatego idealnie nadają się do wprowadzenia sieci światłowodowej do domów i biur.**

- Typ wtyczki: LC/APC Duplex
- Polerowane UPC
- Tryb światłowodu: Kabel jednomodowy
- Metoda montażu: Bez kołnierza
- Kolor: Kolor niebieski
- Materiał wykonania końcówki tulejkowej: Ceramika
- Materiał: Tworzywo sztuczne (ABS)
- Temperatura robocza: od -25°C do 70°C
- Zakres temperatury przechowywania: od -25°C do 70°C
- Waga: 0,005 kg
- Wymiary (dł. x szer. x gł.): 17 x 22 x 33 mm

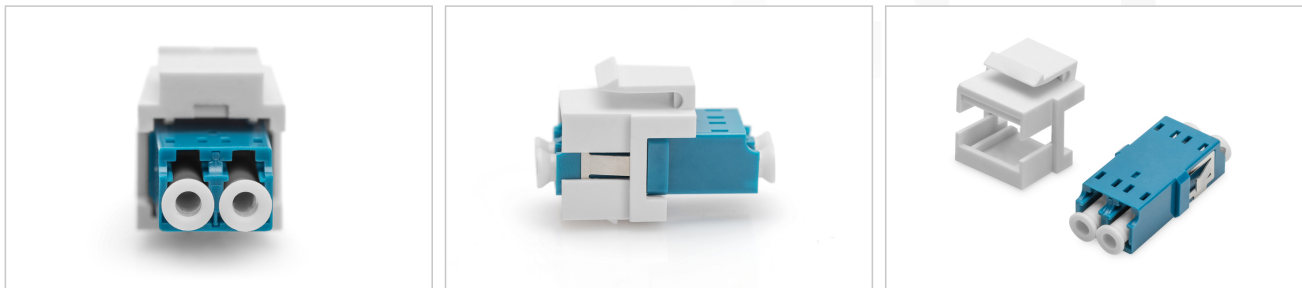
## Zawartość opakowania

- Złącze LC/LC SM do modułu Keystone

## Logistyka

	Liczba (sztuki)	Waga (kg)	Głębokość (cm)	Szerokość (cm)	Wysokość (cm)	cm <sup>3</sup>
<b>Zewnętrzne opakowanie zbiorcze</b>	1000	7.60	50.00	37.00	27.00	49,950.00
<b>Opakowanie wewnętrzne</b>	500	3.80	24.00	35.00	25.00	21,000.00
<b>Opakowanie jednostkowe</b>	1	0.01	2.30	7.00	10.00	161.00
<b>Netto bez opakowania</b>	1	0.01	2.30	7.00	10.00	161.00

## Więcej zdjęć



## Safety notes

- Należy unikać bezpośredniego kontaktu ze źródłami światła: Kable światłowodowe, zwłaszcza te z aktywnymi źródłami światła, takimi jak lasery (np. w systemach komunikacji optycznej), mogą emitować niebezpieczne promieniowanie, które może uszkodzić oczy. Należy uważać, aby nigdy nie patrzeć bezpośrednio w światło światłowodu, nawet jeśli źródło światła jest niewidoczne gołym okiem.
- Podczas pracy z kablami światłowodowymi, zwłaszcza podczas testów lub pracy z laserami, należy zawsze nosić okulary ochronne w celu ochrony przed szkodliwym promieniowaniem.
- Podczas podłączania i odłączania kabla należy chwycić tylko za wtyczkę i nie ciągnąć bezpośrednio za kabel.
- Nie załamywać ani nie zgniatać: Kable światłowodowe są wrażliwe na naprężenia mechaniczne.
- Aby chronić kable przed uszkodzeniami fizycznymi, należy układać je w specjalnych kanałach lub z użyciem materiałów ochronnych
- Złącza kabli należy utrzymywać w czystości: Kable światłowodowe są wrażliwe na kurz i brud. Nawet niewielkie cząsteczki na złączach mogą poważnie pogorszyć jakość sygnału.
- Kable nie powinny być używane w środowiskach o bardzo wysokich lub bardzo niskich temperaturach. Należy zwrócić uwagę na informacje o produkcji dotyczące maksymalnej temperatury pracy kabla
- Kable należy regularnie sprawdzać pod kątem widocznych uszkodzeń, takich jak pęknięcia, zagięcia lub oznaki zużycia. Uszkodzone przewody należy natychmiast wymienić.

## EU responsible person

EU based economic operator ensuring the product complies with the required regulations.

ASSMANN Electronic GmbH  
Auf dem Schüffel 3  
Lüdenscheid, Germany  
<https://www.assmann.com>  
[info@assmann.com](mailto:info@assmann.com)