

# DIGITUS® Gniazdo wielokrotne z profilem aluminiowym i przełącznikiem, 8-drożne CEE 7/5, kabel zasilający 2 m z wtyczką z uziemieniem

DN-95402-1-FR

EAN 4016032481959



## 1U Aluminum PDU, rackmountable, 8x CEE 7/516A, 4000W, 250VAC 50/60Hz, switch

Listwy zasilające DIGITUS® są idealnym rozwiązaniem dla sieci lub szafy serwerowej. Pod względem dystrybucji zasilania, PDU spełnia wymagania wielu zastosowań w IT, technologii sieciowej, laboratoriach i domu. Może być montowana poziomo lub pionowo, a w zależności od typu szafy, listwa może być montowana z gniazdami skierowanymi w górę lub w dół.

### Bezpieczne i profesjonalne zasilanie w zakresie 19"

- Poziomy montaż w szafie rack 19"
- Wyłącznik - zabezpieczony przed niezamierzonym wyłączeniem
- Obrót puszek: 35°
- Obudowa: profil aluminiowy
- Elementy plastikowe wykonane z ABS UL-94V-0
- Wejście: wtyczka z uziemieniem, 230 VAC / 16 A

- Wyjście: 8 x CEE 7/5, maks. 16 A na wyjście
- Kabel zasilający: przekrój kabla: 1,5 mm<sup>2</sup>, długość: 2 m
- Wymiary: 482,6 mm (19") x 45 (1U) x 45 mm (wys. x szer. x głęb.)

### Atrybuty

- Dodatkowe właściwości: Włęcznik/wyłącznik zasilania
- Napięcie: 230 V
- Prąd: 16 A
- Sposób montażu: Poziomy - Rack 1U
- Sposób pomiaru: Pomiar na wejściu PDU
- Wtyk zasilający: IEC 60309 16A 1-fazowy/N/PE 6h
- Rozstaw RACK (IEC 60297): 482.6 mm (19")

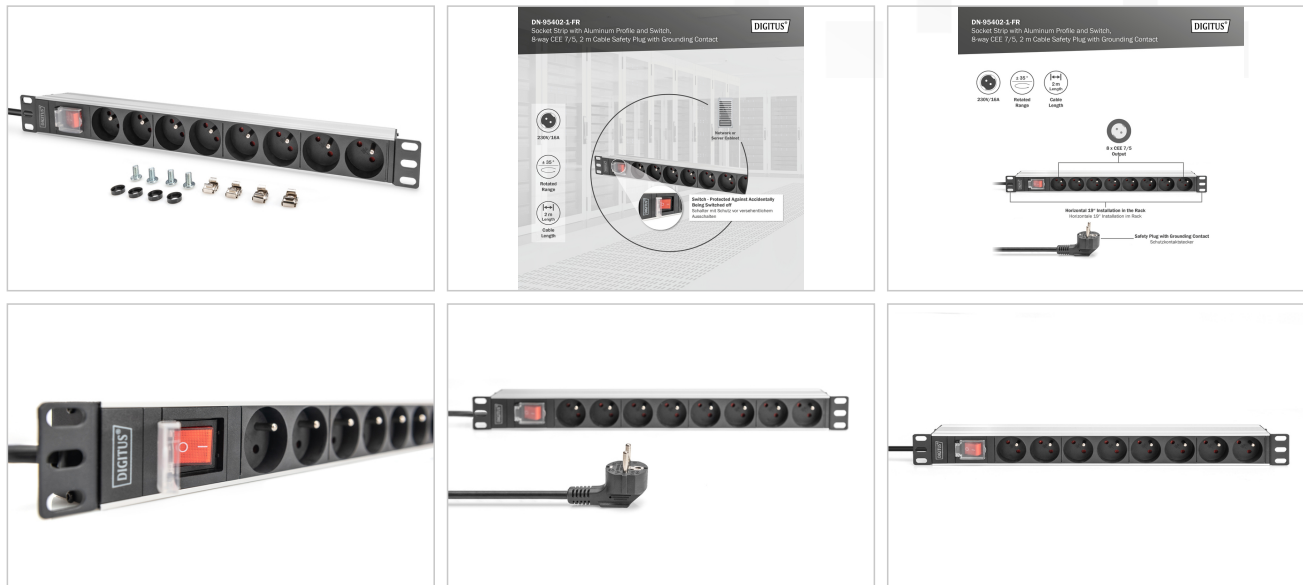
### Zawartość opakowania

- Zakres dostawy: 1 gniazdo wielokrotne, 2 wsporniki montażowe; 1 zestaw instrukcji bezpieczeństwa

## Logistyka

	Liczba (sztuki)	Waga (kg)	Głębokość (cm)	Szerokość (cm)	Wysokość (cm)	cm <sup>3</sup>
Zewnętrzne opakowanie zbiorcze	10	9.80	19.50	52.00	29.50	29,913.00
Opakowanie wewnętrzne	1	0.98	9.70	51.00	5.80	2,869.26
Opakowanie jednostkowe	1	0.98	9.70	51.00	5.80	2,869.26
Netto bez opakowania	1	0.88	9.70	51.00	5.80	2,869.26

## Więcej zdjęć



## Safety notes

- Ten produkt nie jest przeznaczony do użytku bez nadzoru przez dzieci lub osoby pozostające pod ich opieką!
- Unikać wilgoci, pyłu lub oparów, rozpuszczalników, łatwopalnych gazów.
- Gniazda wielokrotne nie są przeznaczone do stałego użytku z dużymi obciążeniami!
- Wiele gniazd nie może być łączyonych kaskadowo (unikaj łączenia kilku gniazd razem).
- Maksymalne podłączone obciążenie nie może zostać przekroczone.
- Uszkodzone gniazda wielokrotne należy natychmiast wycofać z eksploatacji i zutylizować w sposób przyjazny dla środowiska.
- W przypadku usterki wyłączyć produkt z eksploatacji i skontaktować się z wykwalifikowanym elektrykiem.
- Nie otwierać produktu.
- Przed czyszczeniem należy odłączyć produkt od źródła zasilania. Do czyszczenia nie należy używać agresywnych ani ściernych środków czyszczących.
- Wniknięcie cieczy może doprowadzić do zwarcia.

## EU responsible person

EU based economic operator ensuring the product complies with the required regulations.

ASSMANN Electronic GmbH  
 Auf dem Schüffel 3  
 Lüdenscheid, Germany  
<https://www.assmann.com>  
[info@assmann.com](mailto:info@assmann.com)