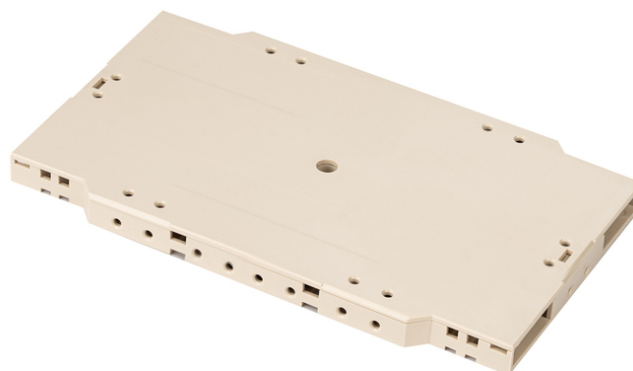


DIGITUS® Kasetę (tacka) światłowodowa na 24 spawy, uchwyt na osłonki termokurczliwe SP-O45

DN-96105

EAN 4016032479741



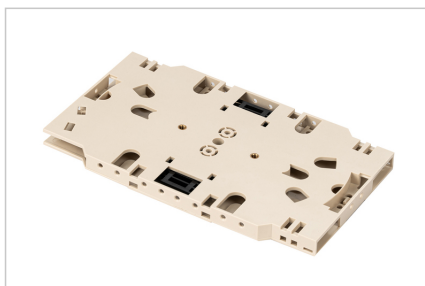
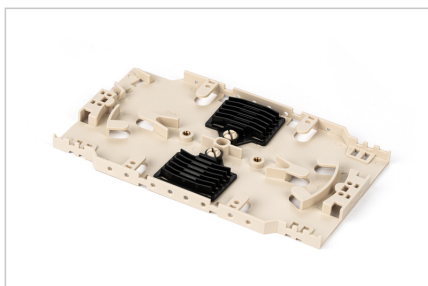
Kaseta (tacka) światłowodowa na 24 spawy, uchwyt na osłonki termokurczliwe SP-O45, szara

Kasety (tacki) światłowodowe DIGITUS® przeznaczone są do instalacji w panelach krosowych światłowodowych. Kasety służą do zarządzania, przechowywania i zabezpieczania połączeń światłowodowych.

Logistyka

| | Liczba (sztuki) | Waga (kg) | Głębokość (cm) | Szerokość (cm) | Wysokość (cm) | cm ³ |
|--------------------------------|-----------------|-----------|----------------|----------------|---------------|-----------------|
| Zewnętrzne opakowanie zbiorcze | 250 | 16.00 | 53.00 | 33.00 | 29.00 | 50,721.00 |
| Opakowanie wewnętrzne | 1 | 0.06 | 9.50 | 1.00 | 15.00 | 142.50 |
| Opakowanie jednostkowe | 1 | 0.06 | 9.50 | 1.00 | 15.00 | 142.50 |
| Netto bez opakowania | 1 | 0.06 | 9.50 | 1.00 | 15.00 | 142.50 |

Więcej zdjęć



Safety notes

- Należy unikać bezpośredniego kontaktu ze źródłami światła: Kable światłowodowe, zwłaszcza te z aktywnymi źródłami światła, takimi jak lasery (np. w systemach komunikacji optycznej), mogą emitować niebezpieczne promieniowanie, które może uszkodzić oczy. Należy uważać, aby nigdy nie patrzeć bezpośrednio w światło światłowodu, nawet jeśli źródło światła jest niewidoczne gołym okiem.

- Podczas pracy z kablami światłowodowymi, zwłaszcza podczas testów lub pracy z laserami, należy zawsze nosić okulary ochronne w celu ochrony przed szkodliwym promieniowaniem.
- Podczas podłączania i odłączania kabla należy chwycić tylko za wtyczkę i nie ciągnąć bezpośrednio za kabel.
- Nie załamywać ani nie zgniatać: Kable światłowodowe są wrażliwe na naprężenia mechaniczne.
- Aby chronić kable przed uszkodzeniami fizycznymi, należy układać je w specjalnych kanałach lub z użyciem materiałów ochronnych
- Złącza kabli należy utrzymywać w czystości: Kable światłowodowe są wrażliwe na kurz i brud. Nawet niewielkie cząsteczki na złączach mogą poważnie pogorszyć jakość sygnału.
- Kable nie powinny być używane w środowiskach o bardzo wysokich lub bardzo niskich temperaturach. Należy zwrócić uwagę na informacje o produkcji dotyczące maksymalnej temperatury pracy kabla
- Kable należy regularnie sprawdzać pod kątem widocznych uszkodzeń, takich jak pęknięcia, zagięcia lub oznaki zużycia. Uszkodzone przewody należy natychmiast wymienić.

EU responsible person

EU based economic operator ensuring the product complies with the required regulations.

ASSMANN Electronic GmbH

Auf dem Schüffel 3

Lüdenscheid, Germany

<https://www.assmann.com>

info@assmann.com