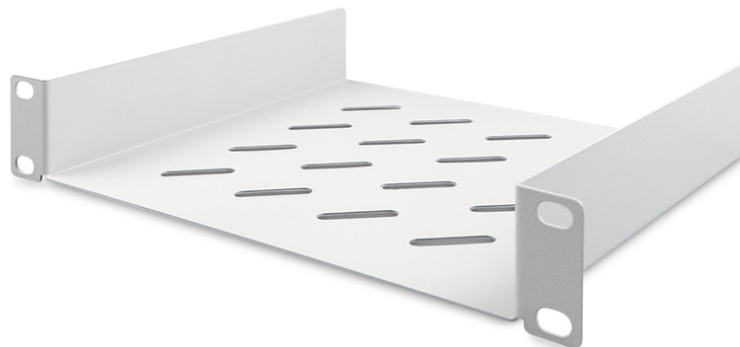


DIGITUS® Półka 1U 254 mm (10")

DN-10-TRAY-2

EAN 4016032474265



Półka stała 10" 1U 44x254x200 mm, mocowanie w dwóch punktach, kolor szary

Półki 10" firmy DIGITUS® składają się z wytrzymałej, perforowanej blachy i można je szybko i łatwo zamontować na przednich profilach 10". Są one dostarczane w komplecie z materiałem montażowym i dlatego są gotowe do natychmiastowego użycia. Półki DIGITUS® 10" służą do przechowywania komponentów, które nie są zamontowane bezpośrednio w obudowie 10".

- Wytrzymała, perforowana blacha
- W komplecie z materiałem montażowym
- Mocowanie do przednich szyn 10"
- Szerokość x głębokość półki wewnątrz: 210 x 200 mm
- Szerokość x głębokość całej półki na zewnątrz: 255 x 201 mm

- Mocowanie 2-punktowe (przednie szyny o profilu 10")
- Szerokość x głębokość powierzchni przechowywania wewnątrz: 210x200mm

Atrybuty

- Kolor: Jasnoszary, RAL 7035
- Nośność: 25 kg
- Typ półki: Montowana na stałe
- Wysokość [U]: 1
- Pasuje do głębokości szafy: Każdej
- Rozstaw RACK (IEC 60297): 254 mm (10")

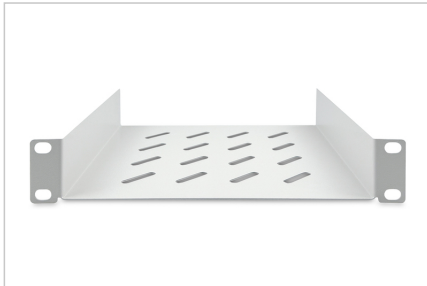
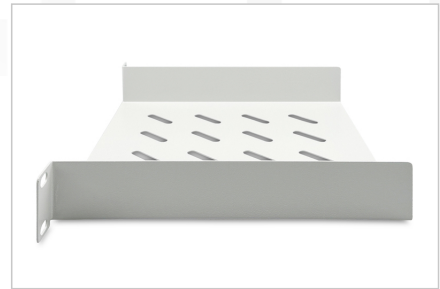
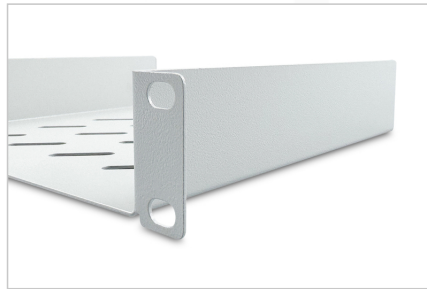
Zawartość opakowania

- Zestaw montażowy (śruby, nakrętki klatkowe, podkładki)

Logistyka

	Liczba (sztuki)	Waga (kg)	Głębokość (cm)	Szerokość (cm)	Wysokość (cm)	cm ³
Zewnętrzne opakowanie zbiorcze	24	16.00	43.00	56.00	32.00	77,056.00
Opakowanie wewnętrzne	1	0.67	20.50	27.00	5.00	2,767.50
Opakowanie jednostkowe	1	0.67	21.00	29.40	5.00	3,087.00
Netto bez opakowania	1	0.52	21.00	29.40	5.00	3,087.00

Więcej zdjęć



Safety notes

- Podczas instalacji i użytkowania akcesoriów do obudów sieciowych należy przestrzegać odpowiednich instrukcji bezpieczeństwa producenta lub systemu obudów, w którym akcesoria mają być używane.

EU responsible person

EU based economic operator ensuring the product complies with the required regulations.

ASSMANN Electronic GmbH
Auf dem Schüffel 3
Lüdenscheid, Germany
<https://www.assmann.com>
info@assmann.com